

Tab. 12 Sklizeň žita ozimého a jarního v roce 2012 podle krajů

Table 12 Harvest of winter and spring rye in 2012 by regions

Území, kraj Territory, Region	Plocha v hektarech Area (ha)	Výnos v t/ha Yield (t/ha)	Sklizeň v tunách Harvest (t)
a	1	2	3
Česká republika	30 557	4,81	146 962
Hl. m. Praha	117	4,92	577
Středočeský	5 421	4,86	26 352
Jihočeský	4 800	4,90	23 537
Plzeňský	2 439	4,92	12 005
Karlovarský	795	4,98	3 959
Ústecký	1 794	4,66	8 354
Liberecký	767	4,92	3 775
Královéhradecký	2 339	4,95	11 572
Pardubický	1 134	4,82	5 469
Vysočina	5 374	4,92	26 466
Jihomoravský	2 261	3,94	8 903
Olomoucký	1 996	4,91	9 798
Zlínský	341	4,56	1 558
Moravskoslezský	978	4,74	4 637

Tab. 13 Sklizeň ovsa v roce 2012 podle krajů

Table 13 Harvest of oats in 2012 by regions

Území, kraj Territory, Region	Plocha v hektarech Area (ha)	Výnos v t/ha Yield (t/ha)	Sklizeň v tunách Harvest (t)
a	1	2	3
Česká republika	50 770	3,39	171 976
Hl. m. Praha	173	3,35	581
Středočeský	6 879	3,40	23 409
Jihočeský	11 430	3,38	38 656
Plzeňský	7 879	3,42	26 967
Karlovarský	1 025	3,36	3 439
Ústecký	1 586	3,45	5 464
Liberecký	1 408	3,38	4 754
Královéhradecký	2 541	3,44	8 735
Pardubický	2 672	3,43	9 174
Vysočina	7 354	3,37	24 805
Jihomoravský	1 368	3,13	4 277
Olomoucký	1 886	3,36	6 336
Zlínský	1 502	3,36	5 043
Moravskoslezský	3 066	3,37	10 336

Tab. 14 Sklizeň triticales v roce 2012 podle krajů

Table 14 Harvest of triticales in 2012 by regions

Území, kraj Territory, Region	Plocha v hektarech Area (ha)	Výnos v t/ha Yield (t/ha)	Sklizeň v tunách Harvest (t)
a	1	2	3
Česká republika	44 200	4,31	190 370
Hl. m. Praha	70	4,83	338
Středočeský	5 530	4,28	23 672
Jihočeský	9 289	4,30	39 972
Plzeňský	5 751	4,30	24 729
Karlovarský	1 154	4,37	5 046
Ústecký	726	4,79	3 478
Liberecký	1 820	4,28	7 791
Královéhradecký	4 347	4,57	19 845
Pardubický	4 698	4,32	20 297
Vysočina	5 076	4,30	21 803
Jihomoravský	1 690	3,62	6 112
Olomoucký	1 514	4,44	6 727
Zlínský	669	4,09	2 737
Moravskoslezský	1 868	4,19	7 824

Tab. 15 Sklizeň kukuřice na zrno v roce 2012 podle krajů

Table 15 Harvest of grain maize in 2012 by regions

Území, kraj Territory, Region	Plocha v hektarech Area (ha)	Výnos v t/ha Yield (t/ha)	Sklizeň v tunách Harvest (t)
a	1	2	3
Česká republika	119 333	7,78	928 147
Hl. m. Praha	267	9,00	2 406
Středočeský	15 757	8,60	135 516
Jihočeský	5 327	7,93	42 236
Plzeňský	2 829	8,06	22 789
Karlovarský	-	-	-
Ústecký	4 822	8,57	41 335
Liberecký	288	8,13	2 345
Královéhradecký	7 126	8,43	60 067
Pardubický	9 875	8,34	82 331
Vysočina	3 596	8,03	28 887
Jihomoravský	45 218	6,71	303 474
Olomoucký	10 434	8,76	91 426
Zlínský	8 741	8,44	73 793
Moravskoslezský	5 054	8,22	41 542

Tab. 16 Sklizeň obilovin celkem v roce 2012 podle krajů

Table 16 Harvest of cereals total in 2012 by regions

Území, kraj Territory, Region	Plocha v hektarech Area (ha)	Výnos v t/ha Yield (t/ha)	Sklizeň v tunách Harvest (t)
a	1	2	3
Česká republika	1 454 435	4,53	6 595 493
Hl. m. Praha	7 054	4,85	34 195
Středočeský	283 094	4,64	1 314 090
Jihočeský	146 633	4,44	651 550
Plzeňský	108 400	4,30	466 494
Karlovarský	20 436	4,38	89 406
Ústecký	99 735	4,65	463 914
Liberecký	21 598	4,30	92 967
Královéhradecký	90 035	4,77	429 583
Pardubický	92 374	4,80	443 532
Vysočina	145 332	4,45	646 343
Jihomoravský	208 973	4,09	855 094
Olomoucký	105 662	4,95	523 048
Zlínský	56 463	4,89	275 983
Moravskoslezský	68 647	4,51	309 294

Tab. 17 Sklizeň luskovin celkem v roce 2012 podle krajů

Table 17 Harvest of pulses total in 2012 by regions

Území, kraj Territory, Region	Plocha v hektarech Area (ha)	Výnos v t/ha Yield (t/ha)	Sklizeň v tunách Harvest (t)
a	1	2	3
Česká republika	20 177	1,94	39 144
Hl. m. Praha	95	2,65	253
Středočeský	2 593	2,03	5 253
Jihočeský	1 585	1,91	3 020
Plzeňský	1 497	1,93	2 888
Karlovarský	181	1,74	316
Ústecký	953	2,44	2 328
Liberecký	366	1,96	718
Královéhradecký	2 032	2,14	4 342
Pardubický	2 002	2,33	4 663
Vysočina	2 786	1,94	5 418
Jihomoravský	3 990	1,44	5 749
Olomoucký	820	2,09	1 717
Zlínský	582	2,15	1 248
Moravskoslezský	695	1,77	1 231

Tab. 18 Sklizeň brambor ostatních v roce 2012 podle krajů*Table 18 Harvest of other potatoes in 2012 by regions*

Území, kraj <i>Territory, Region</i>	Plocha v hektarech <i>Area (ha)</i>	Výnos v t/ha <i>Yield (t/ha)</i>	Sklizeň v tunách <i>Harvest (t)</i>
a	1	2	3
Česká republika	19 121	29,45	563 089
Hl. m. Praha	7	24,73	164
Středočeský	4 543	27,30	124 008
Jihočeský	2 588	31,80	82 310
Plzeňský	792	30,95	24 504
Karlovarský	117	32,63	3 810
Ústecký	364	25,62	9 330
Liberecký	151	31,25	4 709
Královéhradecký	799	28,01	22 388
Pardubický	910	31,12	28 336
Vysočina	6 205	32,22	199 922
Jihomoravský	1 202	19,42	23 331
Olomoucký	389	26,32	10 249
Zlínský	251	27,23	6 837
Moravskoslezský	803	28,88	23 191

Tab. 19 Sklizeň cukrovky technické v roce 2012 podle krajů

Table 19 Harvest of industrial sugar beet in 2012 by regions

Území, kraj Territory, Region	Plocha v hektarech Area (ha)	Výnos v t/ha Yield (t/ha)	Sklizeň v tunách Harvest (t)
a	1	2	3
Česká republika	61 161	63,26	3 868 829
Hl. m. Praha	360	65,75	23 689
Středočeský	17 096	64,66	1 105 390
Jihočeský	-	-	-
Plzeňský	-	-	-
Karlovarský	-	-	-
Ústecký	2 539	63,99	162 495
Liberecký	750	62,82	47 091
Královéhradecký	11 248	64,29	723 129
Pardubický	3 636	64,14	233 214
Vysočina	219	63,98	13 979
Jihomoravský	5 091	51,16	260 499
Olomoucký	11 479	65,29	749 428
Zlínský	1 524	60,25	91 800
Moravskoslezský	7 219	63,46	458 114

Tab. 20 Sklizeň řepky v roce 2012 podle krajů*Table 20 Harvest of rape in 2012 by regions*

Území, kraj <i>Territory, Region</i>	Plocha v hektarech <i>Area (ha)</i>	Výnos v t/ha <i>Yield (t/ha)</i>	Sklizeň v tunách <i>Harvest (t)</i>
a	1	2	3
Česká republika	401 319	2,76	1 109 137
Hl. m. Praha	2 030	2,95	5 990
Středočeský	84 369	2,80	236 383
Jihočeský	45 807	2,88	131 752
Plzeňský	35 204	2,79	98 210
Karlovarský	6 314	2,88	18 152
Ústecký	23 358	2,74	64 025
Liberecký	6 011	2,79	16 773
Královéhradecký	25 390	2,77	70 242
Pardubický	28 783	2,82	81 031
Vysočina	42 302	2,90	122 810
Jihomoravský	39 619	2,28	90 471
Olomoucký	25 018	2,86	71 488
Zlínský	15 378	2,75	42 235
Moravskoslezský	21 735	2,74	59 573

Tab. 21 Sklizeň kukuřice na zeleno a siláž v roce 2012 podle krajů*Table 21 Harvest of green and silage maize in 2012 by regions*

Území, kraj <i>Territory, Region</i>	Plocha v hektarech <i>Area (ha)</i>	Výnos v t/ha <i>Yield (t/ha)</i>	Sklizeň v tunách <i>Harvest (t)</i>
a	1	2	3
Česká republika	205 109	40,60	8 328 239
Hl. m. Praha	128	44,19	5 645
Středočeský	27 866	41,30	1 150 734
Jihočeský	28 688	40,44	1 160 128
Plzeňský	25 561	40,67	1 039 688
Karlovarský	1 314	40,48	53 189
Ústecký	4 174	42,16	175 969
Liberecký	3 195	40,88	130 630
Královéhradecký	14 884	41,75	621 414
Pardubický	17 664	41,53	733 600
Vysočina	33 718	40,78	1 375 170
Jihomoravský	17 962	34,46	618 905
Olomoucký	13 260	43,52	577 112
Zlínský	7 852	40,90	321 134
Moravskoslezský	8 844	41,26	364 920

Tab. 22 Sklizeň pícnin na orné půdě celkem v seně v roce 2012 podle krajů

Table 22 Harvest of fodder crops on arable land, total, in hay in 2012 by regions

Území, kraj Territory, Region	Plocha v hektarech Area (ha)	Výnos v t/ha Yield (t/ha)	Sklizeň v tunách Harvest (t)
a	1	2	3
Česká republika	426 714	6,91	2 948 427
Hl. m. Praha	577	5,87	3 387
Středočeský	60 386	7,01	423 542
Jihočeský	51 510	7,14	367 600
Plzeňský	45 291	6,95	314 777
Karlovarský	4 928	6,13	30 229
Ústecký	12 212	6,58	80 393
Liberecký	7 553	6,94	52 398
Královéhradecký	30 887	7,11	219 544
Pardubický	41 151	6,94	285 436
Vysočina	72 412	6,87	497 491
Jihomoravský	36 205	6,11	221 204
Olomoucký	25 208	7,48	188 676
Zlínský	17 834	7,05	125 807
Moravskoslezský	20 560	6,71	137 943

Tab. 23 Sklizeň trvalých travních porostů píče v seně v roce 2012 podle krajů

Table 23 Harvest of permanent grassland in hay in 2012 by regions

Území, kraj Territory, Region	Plocha v hektarech Area (ha)	Výnos v t/ha Yield (t/ha)	Sklizeň v tunách Harvest (t)
a	1	2	3
Česká republika	959 131	3,22	3 093 045
Hl. m. Praha	600	3,05	1 831
Středočeský	65 274	3,11	203 191
Jihočeský	166 269	3,23	537 558
Plzeňský	113 616	3,24	367 733
Karlovarský	63 382	3,32	210 236
Ústecký	59 599	3,22	191 771
Liberecký	61 077	3,29	200 690
Královéhradecký	64 915	3,26	211 597
Pardubický	53 155	3,26	173 053
Vysočina	84 346	3,32	280 342
Jihomoravský	21 230	3,05	64 773
Olomoucký	68 002	3,18	215 934
Zlínský	53 312	3,10	165 495
Moravskoslezský	84 355	3,19	268 841

Tab. 24 Sklizeň z chmelnic plodících v roce 2012 podle krajů

Table 24 Harvest of bearing hop gardens in 2012 by regions

Území, kraj Territory, Region	Plocha v hektarech Area (ha)	Výnos v t/ha Yield (t/ha)	Sklizeň v tunách Harvest (t)
a	1	2	3
Česká republika	4 366	0,99	4 338
Hl. m. Praha	-	-	-
Středočeský	1 385	0,97	1 344
Jihočeský	-	-	-
Plzeňský	-	-	-
Karlovarský	-	-	-
Ústecký	2 467	0,99	2 437
Liberecký	14	1,05	15
Královéhradecký	-	-	-
Pardubický	-	-	-
Vysočina	-	-	-
Jihomoravský	-	-	-
Olomoucký	500	1,08	542
Zlínský	-	-	-
Moravskoslezský	-	-	-

Tab. 25 Sklizeň z vinic plodných v roce 2012 podle krajů

Table 25 Harvest of bearing vineyards in 2012 by regions

Území, kraj Territory, Region	Plocha v hektarech Area (ha)	Výnos v t/ha Yield (t/ha)	Sklizeň v tunách Harvest (t)
a	1	2	3
Česká republika	15 667	3,83	59 990
Hl. m. Praha	11	3,12	34
Středočeský	270	2,97	803
Jihočeský	-	-	-
Plzeňský	0	2,96	1
Karlovarský	-	-	-
Ústecký	303	2,95	896
Liberecký	0	3,04	1
Královéhradecký	2	3,08	7
Pardubický	-	-	-
Vysočina	4	3,36	12
Jihomoravský	14 571	3,89	56 623
Olomoucký	1	3,00	2
Zlínský	504	3,20	1 612
Moravskoslezský	-	-	-

Tab. 26 Spotřeba hnojiv za hospodářský rok 2011 / 2012 *)
*Table 26 Consumption of fertilizers in agricultural production year 2011/2012 *)*

Území, kraj <i>Territory, Region</i>	Minerální hnojiva v čistých živinách (t) <i>Consumption of fertilizers in net nutrients (t)</i>				Statková hnojiva (t) <i>Barnyard manure (t)</i>					Vápenatá hnojiva ve zboží (t) <i>Calcareous fertilizers, in products</i>	Organická hnojiva (t) <i>Organic fertilizers</i>	Organo-minerální hnojiva (t) <i>Organo-mineral fertilizers</i>
	celkem <i>total</i>	v tom:			celkem <i>total</i>	v tom:						
		dusíkatá (N) <i>nitrogenous</i>	fosforečná (P2O5) <i>phosphorous</i>	draselná (K2O) <i>potassium</i>		hnůj <i>manure</i>	kejda <i>slurry</i>	močůvka <i>liquid manure</i>	ostatní <i>other</i>			
a	1	2	3	4	5	6	7	8	9	10	11	12
Česká republika	318 225	248 024	43 001	27 199	13 687 821	7 635 938	3 211 010	1 780 281	1 060 592	262 640	1 332 729	147 801
Hl. m. Praha	1 416	1 042	238	136	24 892	22 143	32	2 655	63	2	965	51
Středočeský	63 193	49 051	8 382	5 760	1 725 709	996 337	449 608	140 348	139 416	45 927	183 936	38 037
Jihočeský	30 673	24 332	3 454	2 887	2 004 813	1 081 180	346 517	328 171	248 945	32 408	112 208	1 394
Plzeňský	21 377	18 730	1 977	670	1 287 254	747 477	317 407	153 787	68 583	15 436	59 128	10 386
Karlovarský	3 167	2 831	206	131	250 302	165 009	36 033	25 837	23 422	2 716	11 317	2 000
Ústecký	17 063	13 528	2 435	1 100	347 172	188 586	86 424	15 853	56 308	2 460	32 000	6 453
Liberecký	4 708	3 681	382	645	386 340	176 602	97 761	52 583	59 394	6 315	5 396	-
Královéhradecký	22 128	16 969	3 160	1 999	997 198	599 745	241 764	121 689	34 001	30 920	67 636	29 384
Pardubický	22 686	17 990	2 963	1 733	1 270 985	681 957	335 166	142 935	110 927	17 266	177 601	2 185
Vysočina	33 736	26 413	4 625	2 698	2 146 450	1 201 774	541 799	336 628	66 249	37 454	261 737	32 468
Jihomoravský	40 123	30 986	6 012	3 125	967 550	499 132	303 407	107 869	57 143	16 743	94 474	1 919
Olomoucký	27 761	18 809	4 958	3 993	1 006 311	599 096	175 787	169 606	61 822	28 810	141 169	15 544
Zlínský	13 664	10 966	1 984	714	578 583	289 584	149 136	89 599	50 264	6 919	17 419	1 583
Moravskoslezský	16 530	12 697	2 225	1 608	694 264	387 316	130 169	92 723	84 056	19 265	167 743	6 398

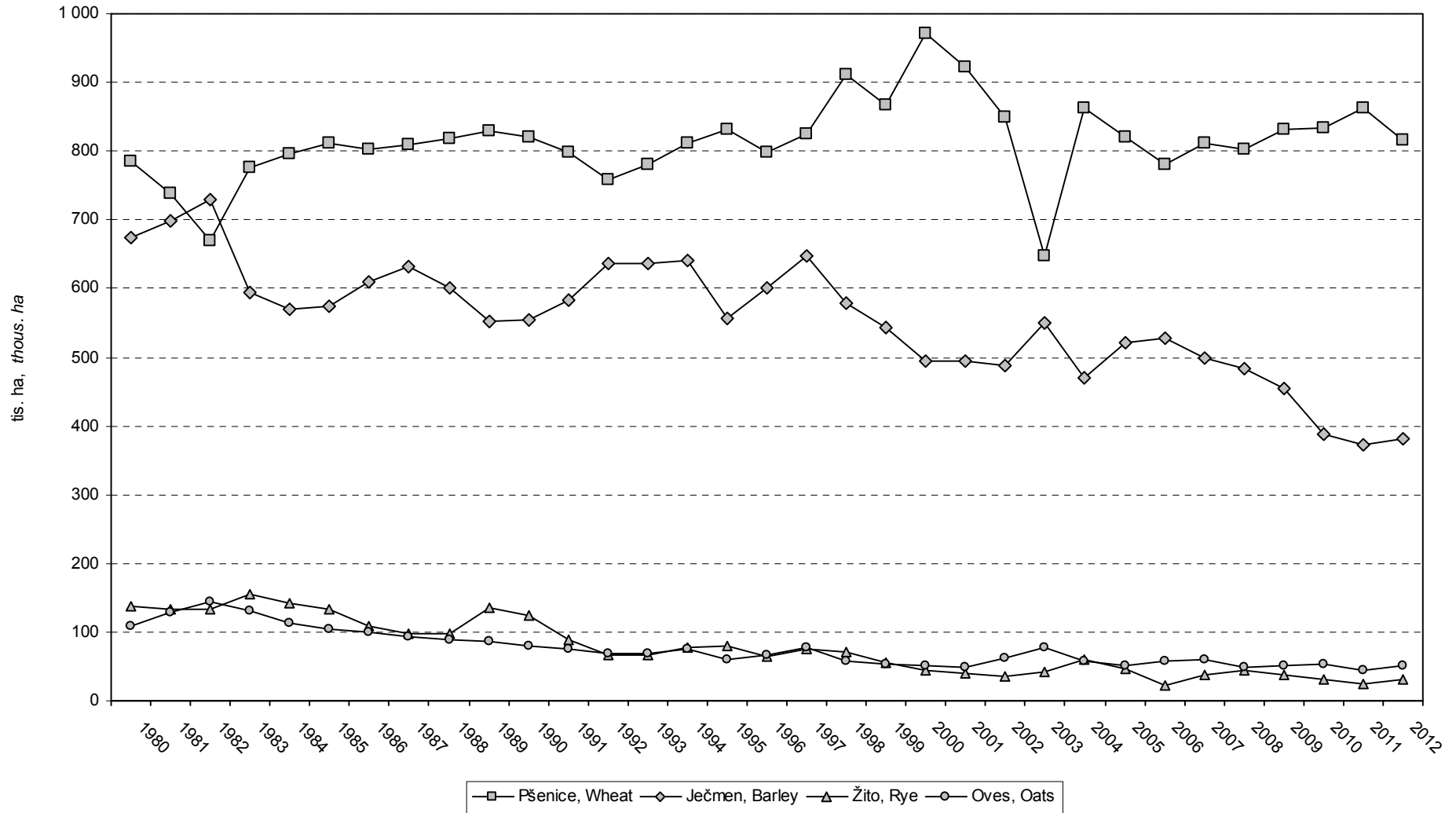
*) *Není zahrnuta spotřeba hnojiv za malá hospodářství samostatně hospodařících rolníků, kteří nepředkládají výkazy*

*) *Consumption of fertilizers of small farms (individual farmers) is not included as they are not obliged to report.*

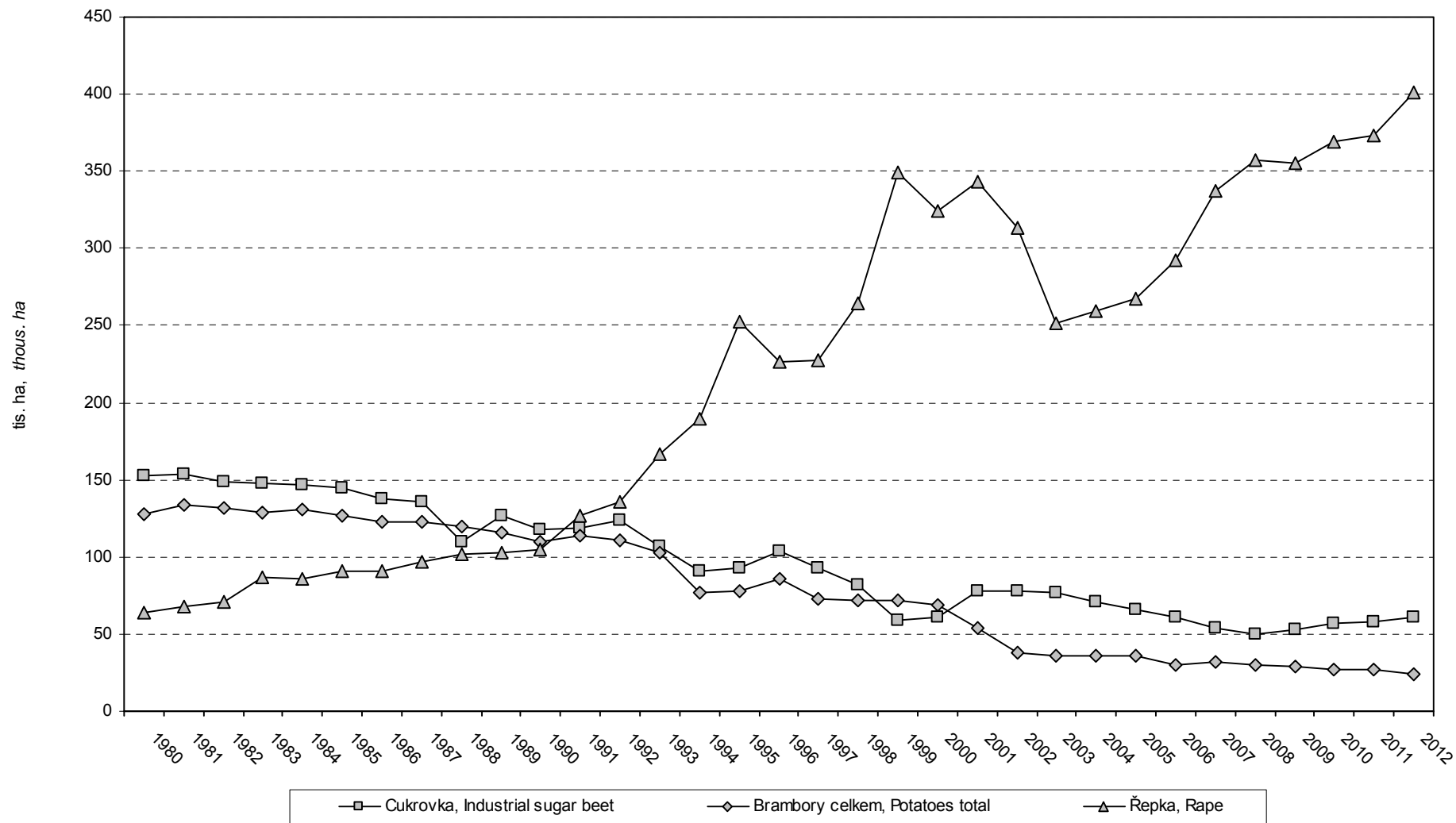
Tab. 27 Sklizeň vybraných plodin po dopočtu domácností v roce 2012
Table 27 Production of selected crops including households in year 2012

Plodina	Plocha (ha) / Počet stromů a keřů Acreage (ha) / pcs trees or bushes			Průměrný výnos (t/ha, kg/strom) (za ZS + D) Yield (t/ha, kg/tree) (AS + H)	Celková sklizeň (t) (suma ZS+D) Total harvest (t) (AS + H)	Crop
	Zemědělský sektor (ZS) Agricultural sector (AS)	Odhad za domácnosti (D) Households estimate (H)	ZS a D celkem AS + H total			
a	1	2	3	4	5	
Brambory celkem	23 652	6 417	30 069	26,77	804 980	<i>Potatoes, total</i>
brambory rané	1 263	1 315	2 578	16,78	43 248	<i>Early potatoes</i>
brambory ostatní	19 121	5 102	24 223	28,28	685 129	<i>Other potatoes</i>
brambory sadbové	3 269	-	3 269	23,43	76 603	<i>Seed potatoes</i>
Zelenina konzumní celkem	8 340	4 231	12 571	x	232 873	<i>Fresh vegetables, total</i>
celer bulvový	186	135	321	21,79	6 997	<i>Celeriac</i>
mrkev	547	364	911	31,14	28 378	<i>Carrots</i>
petržel	180	182	362	12,43	4 504	<i>Parsley</i>
kedlubny	80	228	308	17,34	5 344	<i>Kohlrabi</i>
ředkvičky	218	21	239	5,60	1 338	<i>Radishes</i>
kapusta	117	46	163	17,78	2 906	<i>Cabbage</i>
květák a brokolice	358	51	409	11,39	4 655	<i>Cauliflower and broccoli</i>
zelí	1 200	131	1 331	40,25	53 565	<i>Red/White cabbage</i>
okurky nakladačky	263	749	1 012	13,68	13 849	<i>Gherkins</i>
okurky salátové	54	250	304	25,03	7 621	<i>Cucumbers</i>
rajčata	381	677	1 058	24,34	25 740	<i>Tomatoes</i>
cibule	1 515	478	1 993	20,08	40 018	<i>Onions</i>
česnek	164	195	359	3,54	1 272	<i>Garlic</i>
hrách dřeňový	1 034	212	1 246	2,88	3 590	<i>Green peas</i>
pórek	7	13	20	13,89	278	<i>Leeks</i>
hlávkový salát	139	59	198	9,45	1 869	<i>Lettuces</i>
ostatní zelenina	1 897	440	2 337	13,25	30 949	<i>Other vegetables</i>
Jahody	465	1 324	1 789	4,02	7 190	<i>Strawberries</i>
Ovocné stromy a keře celkem	20 496 747	18 450 148	38 946 895	x	292 845	<i>Fruit trees and bushes, total</i>
jabloně	11 845 045	5 471 049	17 316 094	11,64	201 486	<i>Apple trees</i>
hrušně	1 000 000	930 953	1 930 953	8,12	15 688	<i>Pear trees</i>
broskvoně	313 670	902 452	1 216 122	5,35	6 506	<i>Peach trees</i>
meruňky	503 041	857 611	1 360 652	3,74	5 089	<i>Apricot trees</i>
švestky pravé a pološvestky ost.švestky, slívy, renklody a mirabelky	700 072	1 441 201	2 141 273	6,92	14 811	<i>Prunus domestica trees</i>
508 524	937 131	1 445 655	7,22	10 438	<i>Prunus insititia trees</i>	
třešně	428 260	948 257	1 376 517	7,28	10 026	<i>Cherry trees</i>
višně	734 408	361 366	1 095 774	5,55	6 085	<i>Sour cherry trees</i>
rybíz	4 406 481	4 685 611	9 092 092	1,63	14 792	<i>Currant bushes</i>
angrešt	23 133	1 297 211	1 320 344	1,99	2 626	<i>Gooseberry bushes</i>
ořešáky vlašské	34 113	617 306	651 419	8,13	5 298	<i>Walnut trees</i>

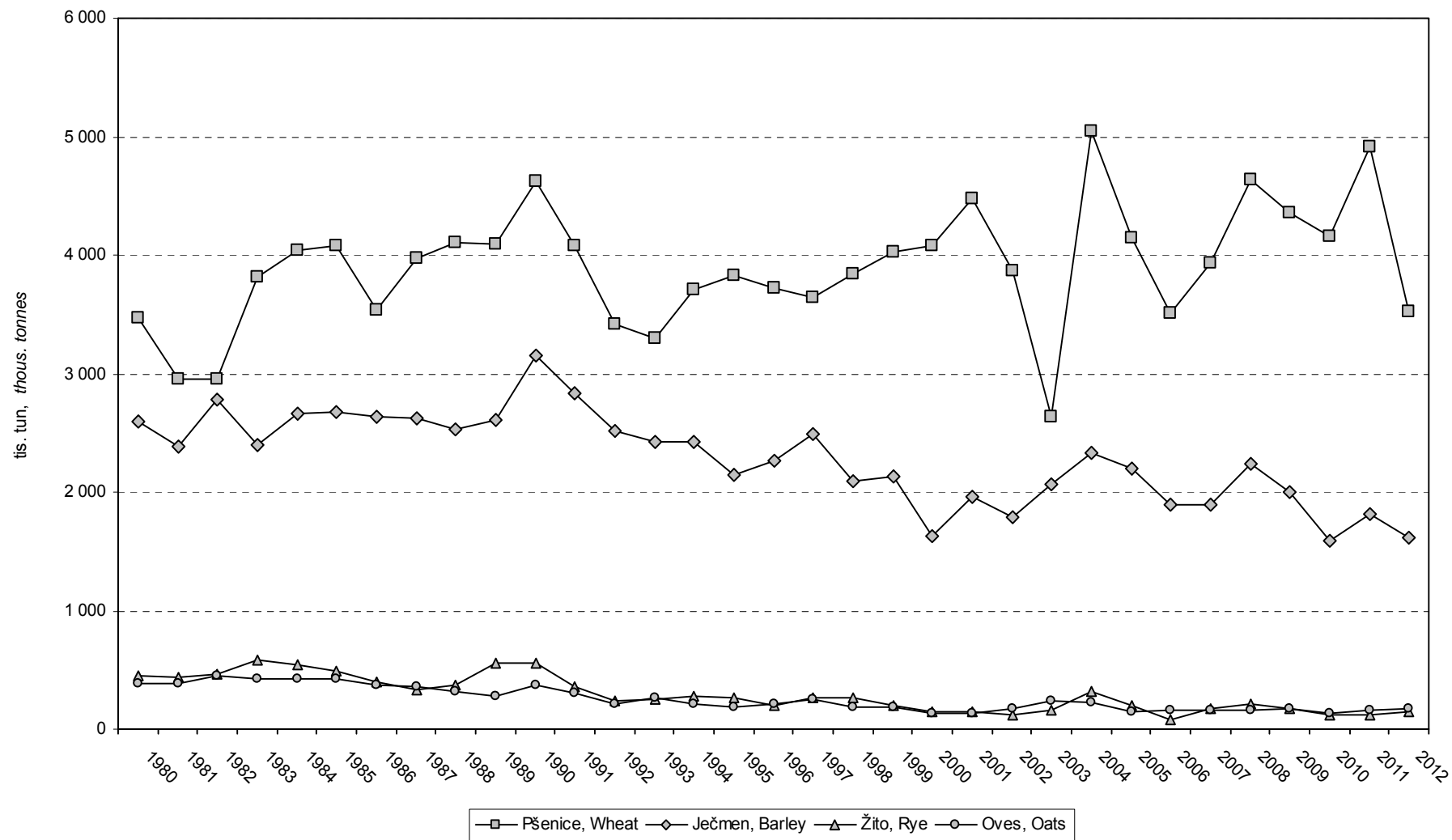
VÝVOJ PLOCH ZEMĚĎLSKÝCH PLODIN
TRENDS IN SOWING AREAS



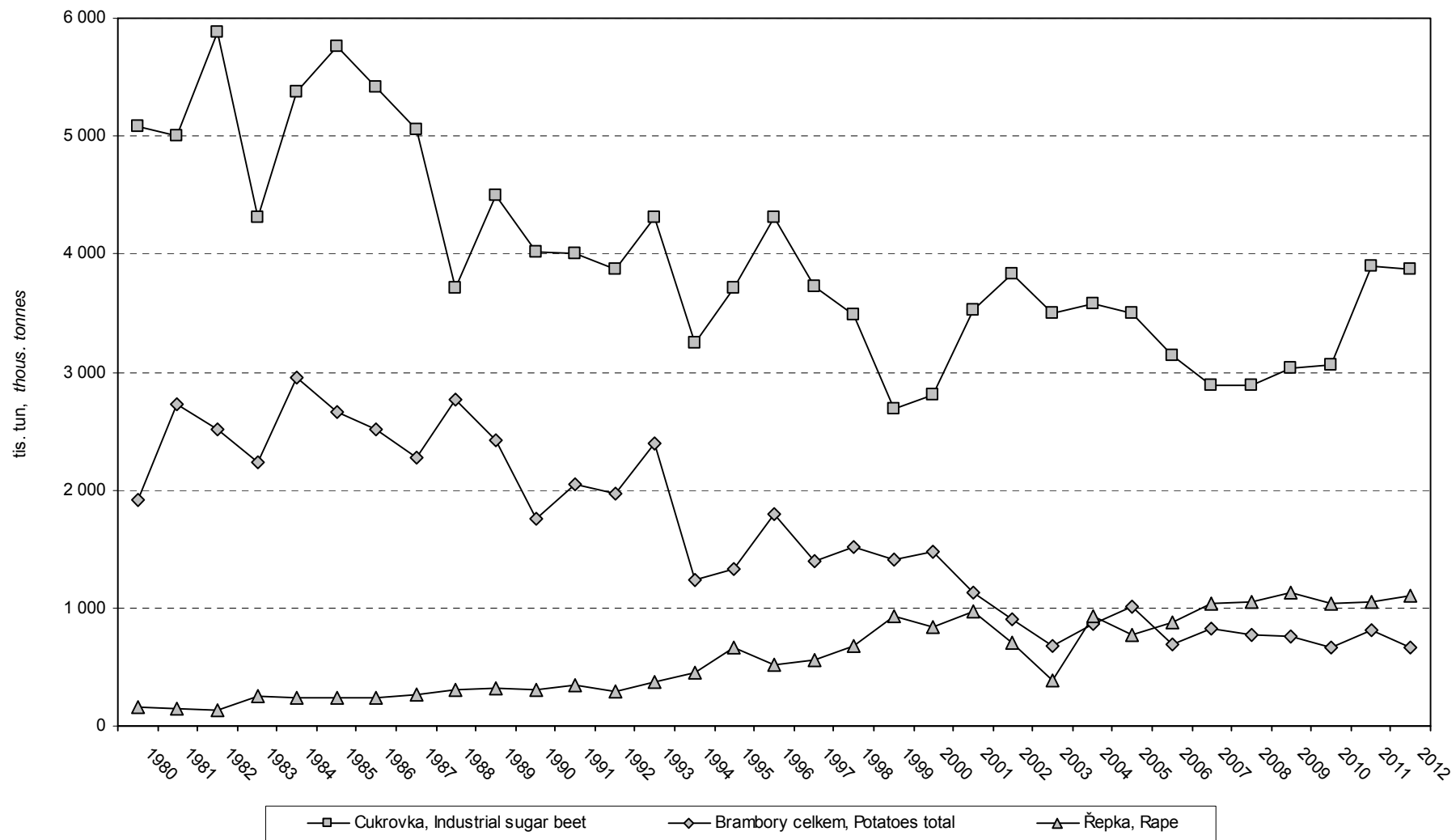
VÝVOJ PLOCH ZEMĚDĚLSKÝCH PLODIN
TRENDS IN SOWING AREAS



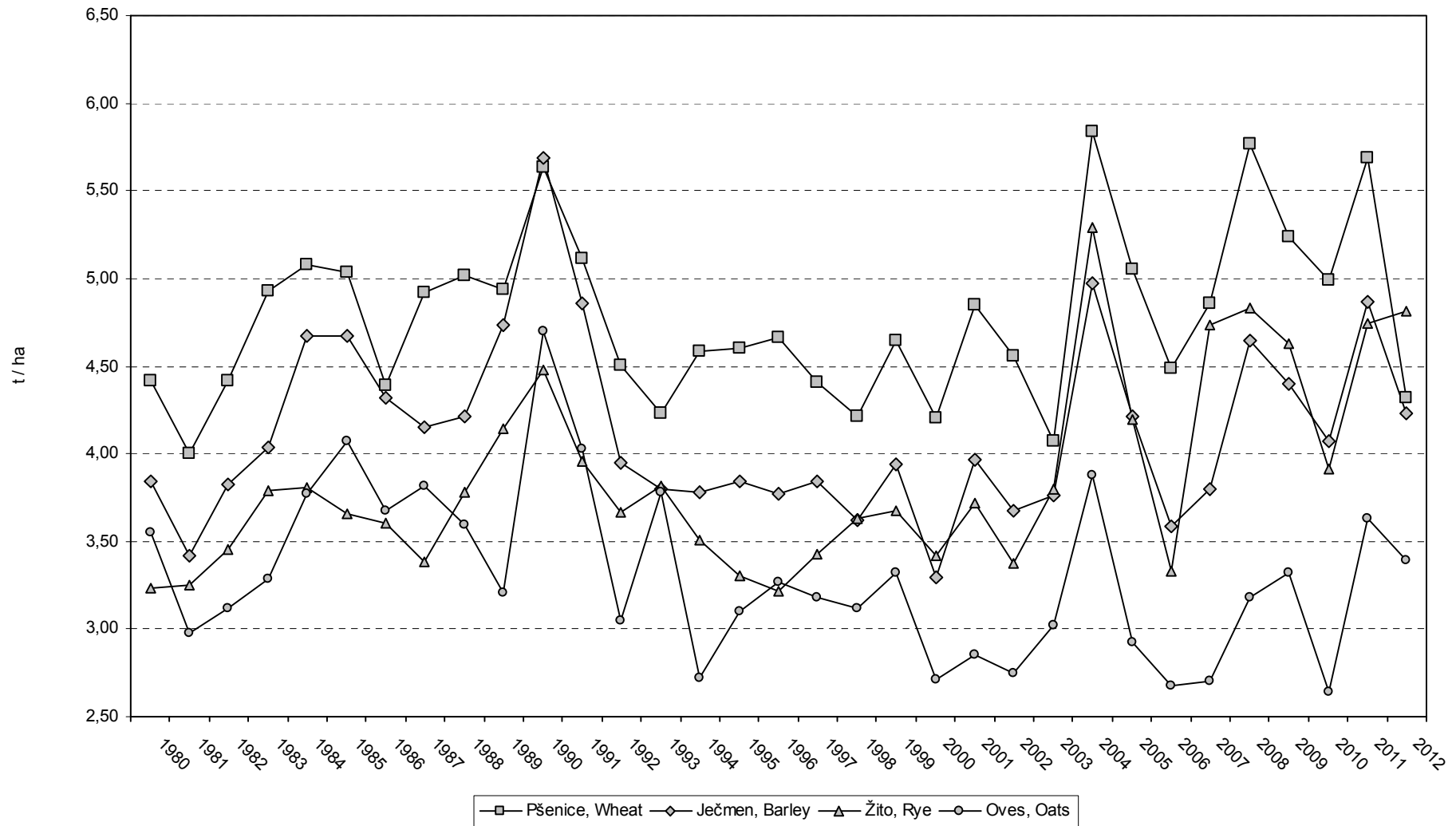
VÝVOJ SKLIZNÍ ZEMĚDĚLSKÝCH PLODIN
TRENDS IN HARVESTS OF CROPS



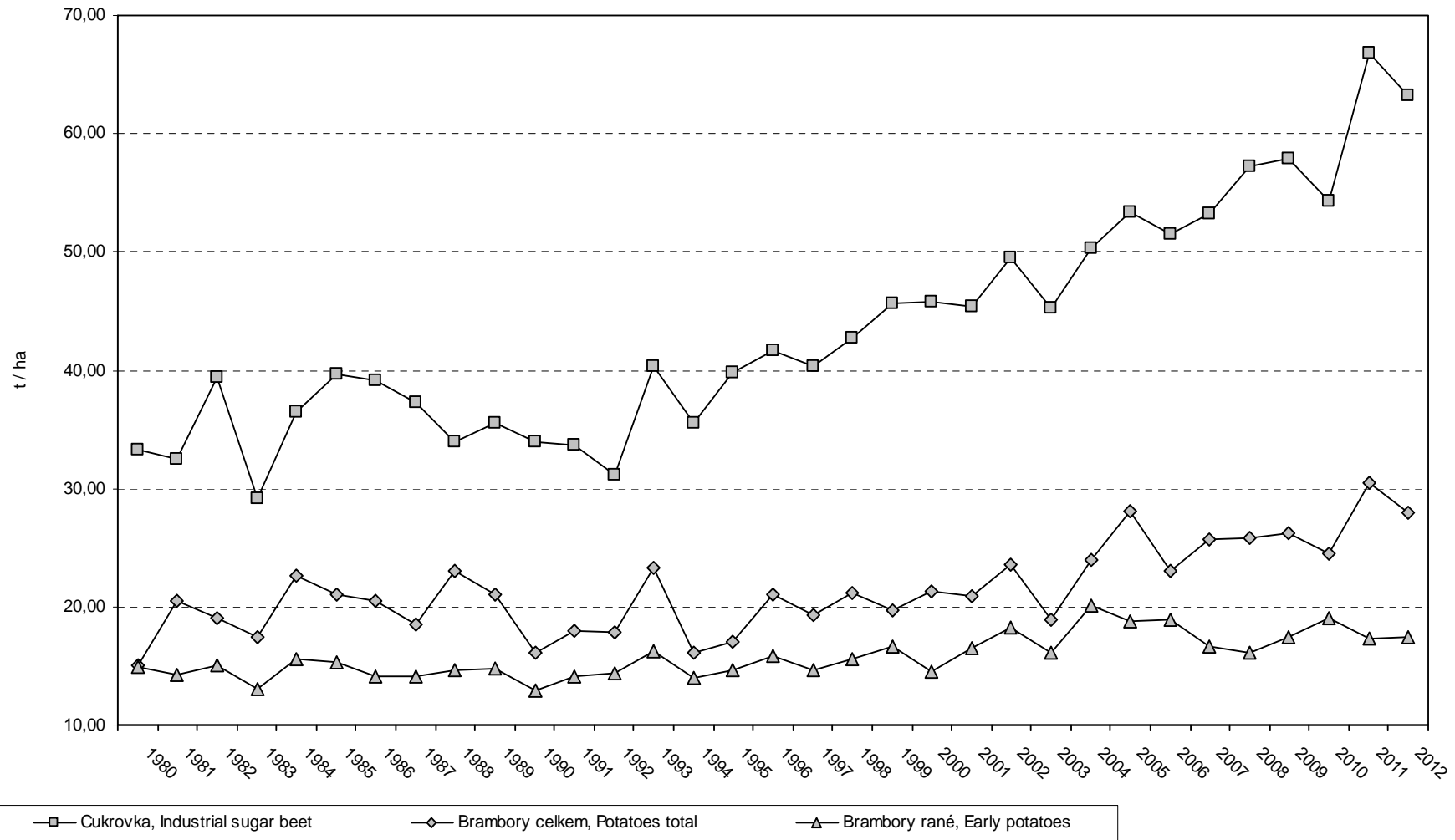
VÝVOJ SKLIZNÍ ZEMĚLÉSKÝCH PLODIN
TRENDS IN HARVESTS OF CROPS



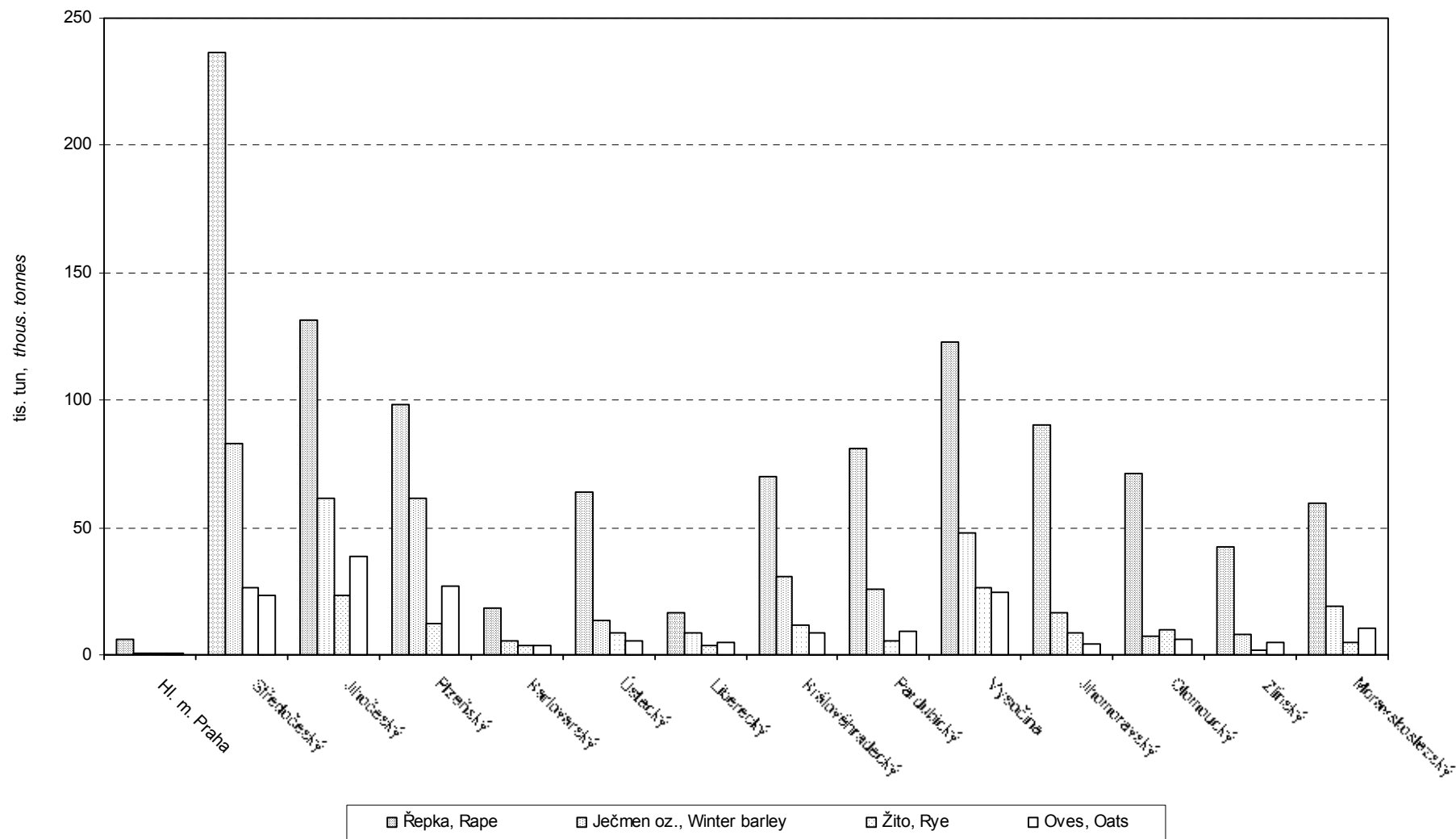
VÝVOJ SKLIZNÍ ZEMĚDĚLSKÝCH PLODIN
TRENDS IN HARVESTS OF CROPS



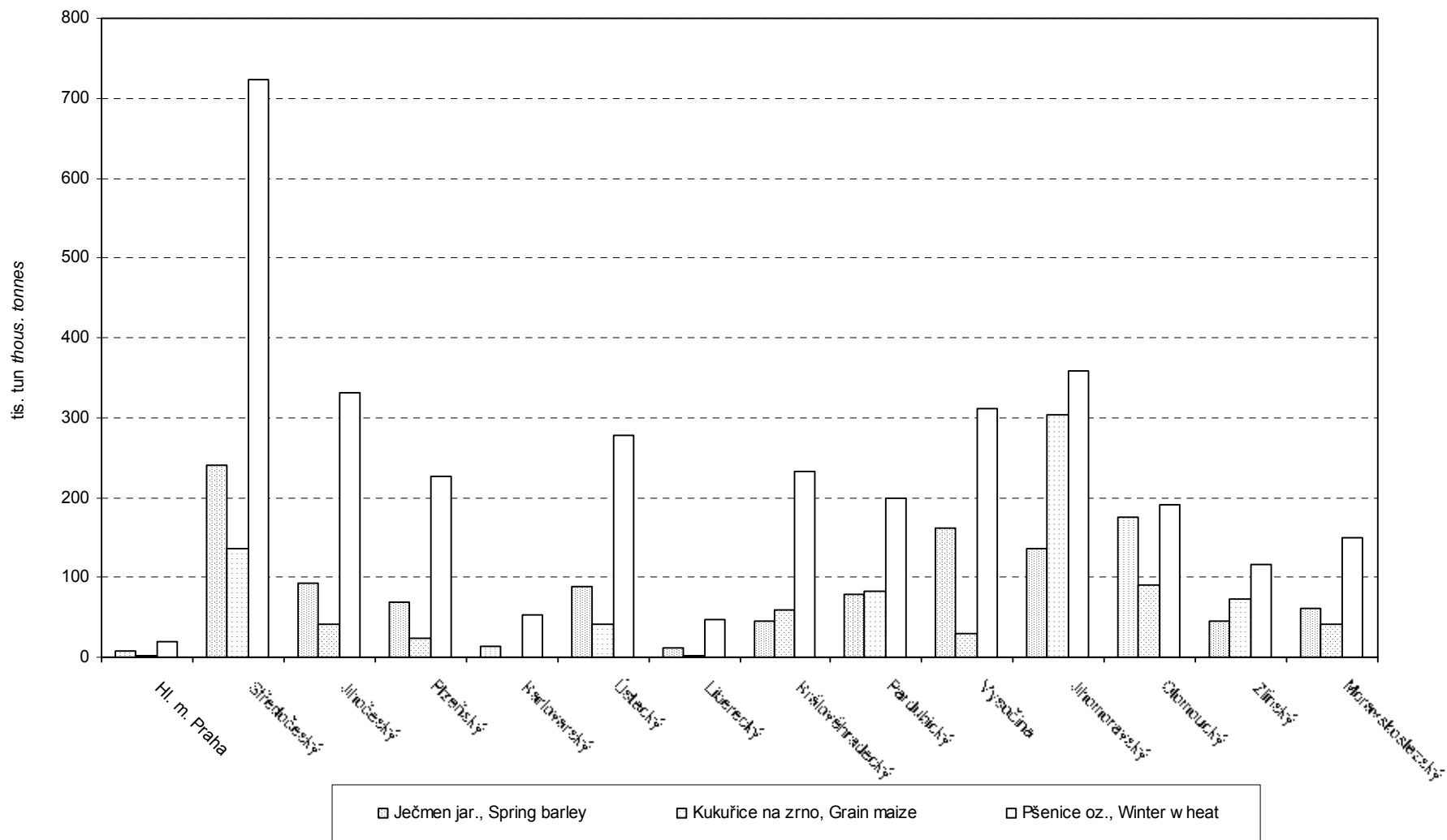
VÝVOJ SKLIZNÍ ZEMĚDĚLSKÝCH PLODIN
TRENDS IN HARVESTS OF CROPS



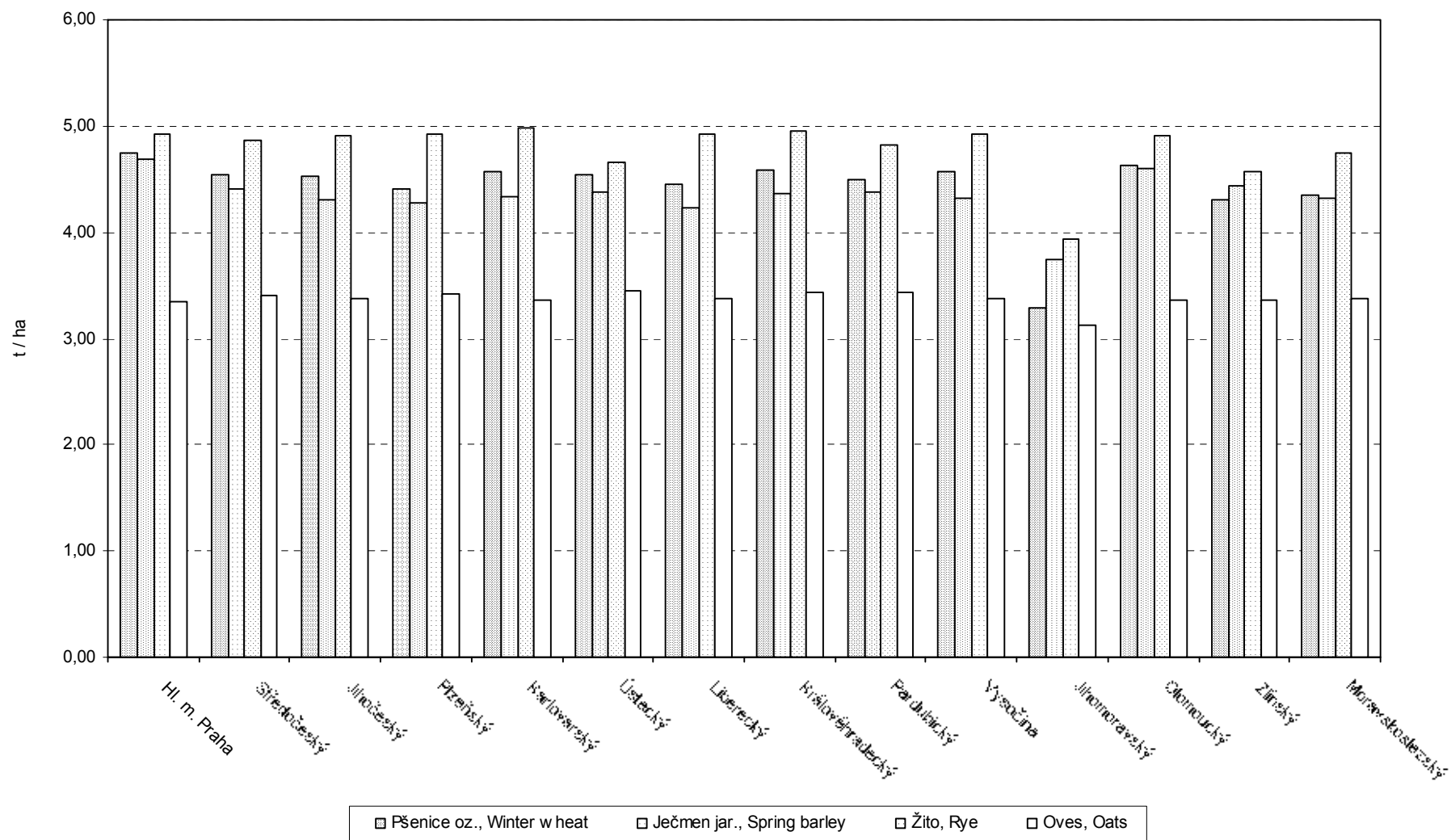
SKLIZNĚ ZEMĚDĚLSKÝCH PLODIN
v roce 2012 podle krajů
HARVEST OF AGRICULTURAL CROPS IN 2012 BY REGIONS



SKLIZNĚ ZEMĚDĚLSKÝCH PLODIN
v roce 2012 podle krajů
HARVEST OF AGRICULTURAL CROPS IN 2012 BY REGIONS



VÝNOSY ZEMĚDĚLSKÝCH PLODIN
v roce 2012 podle krajů
CROP YIELDS PER HECTARE IN 2012 BY REGIONS



VÝNOSY ZEMĚDĚLSKÝCH PLODIN
v roce 2012 podle krajů
CROP YIELDS PER HECTARE IN 2012 BY REGIONS

