



## PŘEHLED ODRŮD 2016

# PŠENICE JARNÍ

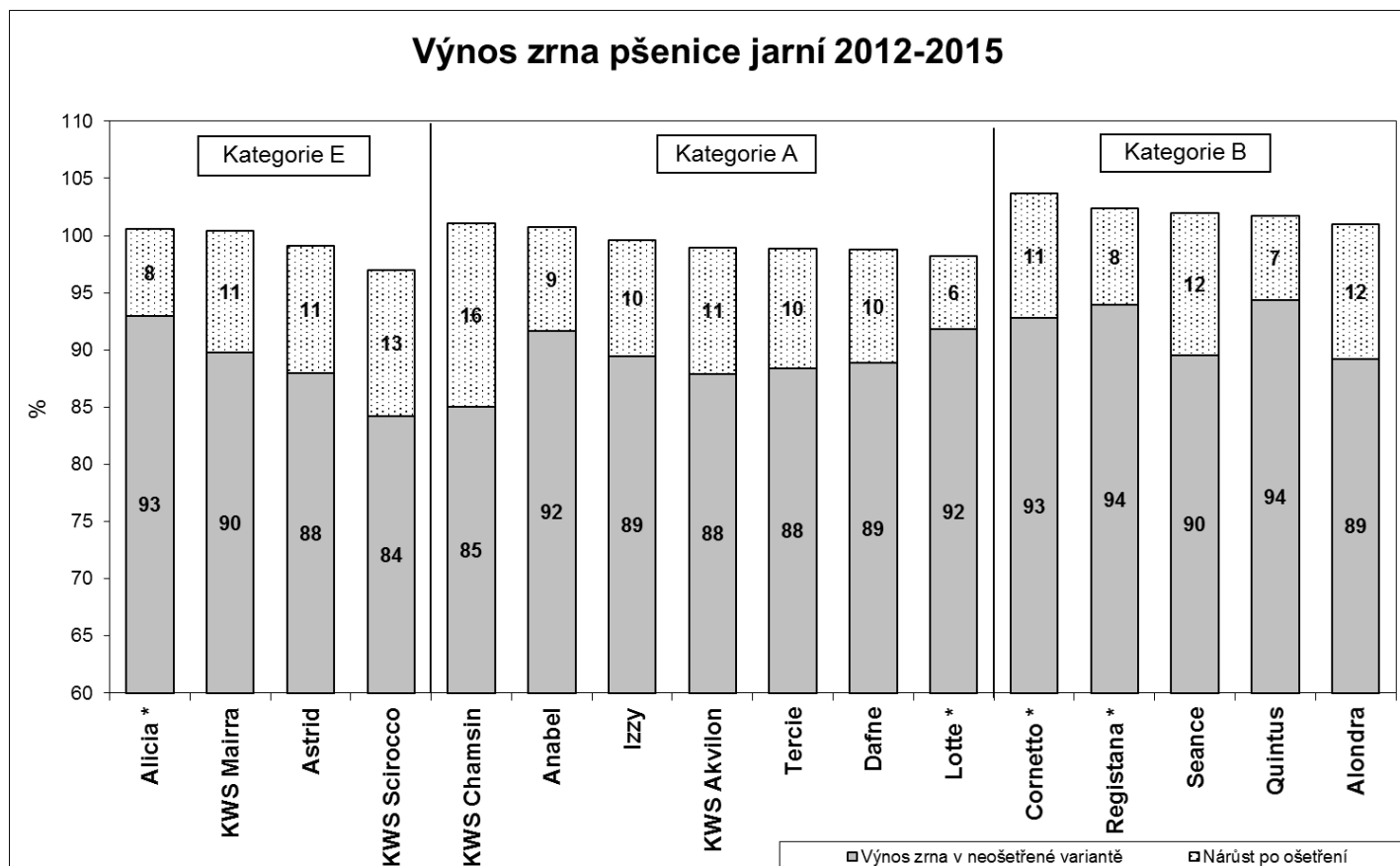
Úroveň porostů pšenice jarní ve sklizňovém roce 2015 příznivě ovlivnil včasný nástup jara. V Čechách se selo již koncem první dekády března, na Moravě od poloviny do konce března. Ochlazení začátkem dubna mírně zpomalilo vzcházení, ale díky nadprůměrným teplotám ve zbytku měsíce vegetace rychle postupovala. Vlivem srážkového deficitu v dubnu byly porosty kratší, což se pozitivně projevilo na poléhání. Srážky a ochlazení v květnu zabránily výraznému prořidnutí porostů. Sucho a nadprůměrné teploty v červenci urychlily dozrávání.

Infekční tlak chorob byl ve srovnání s minulým ročníkem vyšší. Vysoký výskyt byl opět zaznamenán u rzi plevové. Nejvíce byly napadeny citlivé odrůdy na lokalitách Chrlice, Čáslav a Staňkov. Infekční tlak padlí travního, listových skvrnitostí a rzi pšeničné byl středně vysoký. V Čáslavi a Jaroměřicích se vyskytla běloklasost. Napadení fuzariózami klasů bylo velmi nízké.

Výnosy jarních pšenic ve sklizňovém roce 2015 byly na všech lokalitách mimo Jaroměřice, kde se negativně projevil nedostatek srážek v červnu a červenci, průměrné až nadprůměrné. Reakce odrůd na ošetření fungicidy byla vyšší v Čechách (cca 20%) než na Moravě (cca 10%).

Hodnocení odrůd uvedených v přehledné tabulce vychází z výsledků pokusů a testů prováděných v letech 2012-2015 na zkušebních stanicích ÚKZÚZ a zkušebních místech spolupracujících organizací. Zkoušení probíhá podle jednotné metodiky a pokusy jsou pravidelně kontrolovány pracovníky Národního odrůdového úřadu ÚKZÚZ. Kromě obecného popisu uvádíme u jednotlivých odrůd jejich přednosti, ale i nedostatky. Smyslem je upozornit na vlastnosti odrůdy, kterými se odlišuje od ostatního sortimentu a umožnit pěstiteli přizpůsobit agrotechniku tak, aby mohl být plně využit genetický potenciál odrůdy.

Podrobné informace lze získat na webových stránkách ÚKZÚZ ([www.ukzuz.cz](http://www.ukzuz.cz)), nebo v publikaci SEZNAM DOPORUČENÝCH ODRŮD, která je každoročně v jarním období aktuálně vydávána.



# Popisy odrůd

## ALICIA

Polopozdní odrůda elitní (E) jakosti s vysokým výnosem zrna v neošetřené a středně vysokým až vysokým výnosem zrna v ošetřené variantě pěstování. Rostliny středně vysoké až vysoké, dobře odnožující, zrna velké.

**Pěstitelská rizika:** Výrazná nemá.

**Přednosti:** Odolnost proti napadení rzí plevovou, vysoký obsah dusíkatých látek, vysoká objemová hmotnost.

**Udržovatel:** SELGEN, a.s., ŠS Stupice

## ALONDRA <sup>PO</sup>

Poloraná odrůda chlebové (B) jakosti se středně vysokým výnosem zrna v neošetřené a středně vysokým až vysokým výnosem zrna v ošetřené variantě pěstování. Rostliny středně vysoké až nízké, středně odnožující, zrna středně velké.

**Pěstitelská rizika:** Nižší obsah dusíkatých látek.

**Přednosti:** Odolnost proti napadení padlím travním na listu a v klasu.

**Udržovatel:** SELGEN, a.s., ŠS Stupice

## ANABEL <sup>PO</sup>

Poloraná odrůda kvalitní (A) jakosti s vysokým výnosem zrna v neošetřené a středně vysokým až vysokým výnosem zrna v ošetřené variantě pěstování. Rostliny středně vysoké až nízké, dobře odnožující, zrna malé.

**Pěstitelská rizika:** Výrazná nemá.

**Přednosti:** Odolnost proti napadení padlím travním na listu a v klasu. Stabilní číslo poklesu.

**Udržovatel:** SELGEN, a.s., ŠS Stupice

## ASTRID <sup>CPG</sup>

Polopozdní odrůda elitní (E) jakosti se středně vysokým výnosem zrna v ošetřené i neošetřené variantě pěstování. Rostliny středně vysoké, středně odnožující, zrna středně velké.

**Pěstitelská rizika:** Výrazná nemá.

**Přednosti:** Stabilní číslo poklesu.

**Udržovatel:** SELGEN, a.s., ŠS Stupice

## CORNETTO <sup>CPG</sup>

Středně raná odrůda chlebové (B) jakosti s vysokým výnosem zrna v neošetřené a vysokým až velmi vysokým výnosem zrna v ošetřené variantě pěstování. Rostliny středně vysoké, středně odnožující, zrna velké.

**Přednosti:** Vysoký výnos zrna, odolnost proti poléhání.

**Pěstitelská rizika:** Menší odolnost proti napadení rzí plevovou.

**Udržovatel:** SECOBRA Saatzucht GmbH, Německo

**Zástupce v ČR:** B O R , s.r.o.

## DAFNE <sup>CPG</sup>

Poloraná odrůda kvalitní (A) jakosti se středně vysokým výnosem zrna v ošetřené i neošetřené variantě pěstování. Rostliny středně vysoké až vysoké, středně odnožující, zrna středně velké.

**Pěstitelská rizika:** Nižší hodnota čísla poklesu, menší odolnost proti poléhání a napadení rzí pšeničnou.

**Udržovatel:** SELGEN, a.s., ŠS Stupice

## IZZY <sup>PO</sup>

Poloraná odrůda kvalitní (A) jakosti se středně vysokým výnosem zrna v ošetřené i neošetřené variantě pěstování. Rostliny středně vysoké až vysoké, středně odnožující, zrna středně velké.

**Pěstitelská rizika:** Nízká objemová hmotnost, menší odolnost proti poléhání a napadení rzí pšeničnou.

**Přednosti:** Odolnost proti napadení rzí plevovou.

**Udržovatel:** SELGEN, a.s., ŠS Stupice

## KWS AKVILON <sup>CPG</sup>

Polopozdní odrůda kvalitní (A) jakosti se středně vysokým výnosem zrna v ošetřené i neošetřené variantě pěstování. Rostliny středně vysoké, méně odnožující, zrna středně velké.

**Přednosti:** Odolnost proti napadení padlím travním na listu a v klasu.

**Pěstitelská rizika:** Nízké číslo poklesu.

**Udržovatel:** KWS LOCHOW GMBH, Německo

**Zástupce v ČR:** SOUFFLET AGRO a.s.

### **KWS CHAM SIN** CPG

Poloraná odrůda kvalitní (A) jakosti s nízkým výnosem zrna v neošetřené a středně vysokým až vysokým výnosem zrna v ošetřené variantě pěstování. Rostliny středně vysoké, středně odnožující, zrna velké.

**Přednosti:** Vysoká objemová hmotnost, odolnost proti poléhání.

**Pěstitelská rizika:** Menší odolnost proti napadení padlím travním na listu a rzí plevovou.

**Udržovatel:** KWS LOCHOW GMBH, Německo  
**Zástupce v ČR:** SOUFFLET AGRO a.s.

### **KWS MAIRRA**

Poloraná odrůda kvalitní (A) jakosti se středně vysokým výnosem zrna v neošetřené i ošetřené variantě pěstování. Rostliny středně vysoké, středně odnožující, zrna velké.

**Přednosti:** Vysoká objemová hmotnost, odolnost proti poléhání.

**Pěstitelská rizika:** Menší odolnost proti napadení padlím travním na listu a rzí plevovou.

**Udržovatel:** KWS LOCHOW GMBH, Německo  
**Zástupce v ČR:** SOUFFLET AGRO a.s.

### **KWS SCIROCCO** CPG

Poloraná odrůda elitní (E) jakosti s nízkým výnosem zrna v neošetřené a středně vysokým výnosem zrna v ošetřené variantě pěstování. Rostliny středně vysoké až vysoké, středně odnožující, zrna velké až velmi velké.

**Přednosti:** Vysoký obsah dusíkatých látek.

**Pěstitelská rizika:** Menší odolnost proti napadení rzí pšeničnou a plevovou, padlím travním na listu, nízká stabilita čísla poklesu.

**Udržovatel:** KWS LOCHOW GMBH, Německo  
**Zástupce v ČR:** SOUFFLET AGRO a.s.

### **LOTTE**

Poloraná odrůda kvalitní (A) jakosti s vysokým výnosem zrna v neošetřené a středně vysokým výnosem zrna v ošetřené variantě pěstování. Rostliny středně vysoké až nízké, středně odnožující, zrna středně velké.

**Přednosti:** Odolnost proti napadení rzí plevovou.

**Pěstitelská rizika:** Výrazná nemá.

**Udržovatel:** SELGEN, a.s., ŠS Stupice

### **QUINTUS** CPG

Polopozdní odrůda chlebové (B) jakosti s vysokým výnosem zrna v ošetřené i neošetřené variantě pěstování. Rostliny středně vysoké, středně odnožující, zrna velké.

**Přednosti:** Vysoký výnos zrna, odolnost proti napadení rzí pšeničnou.

**Pěstitelská rizika:** Nižší hodnota čísla poklesu.

**Udržovatel:** Wiersum Plantbreeding B.V., Nizozemsko  
**Zástupce v ČR:** B O R, s.r.o.

### **REGISTANA**

Středně raná odrůda chlebové (B) jakosti s vysokým výnosem zrna v neošetřené i ošetřené variantě pěstování. Rostliny středně vysoké až vysoké, méně odnožující, zrna velké až velmi velké.

**Přednosti:** Vysoký výnos zrna, odolnost proti napadení rzí plevovou.

**Pěstitelská rizika:** Výrazná nemá.

**Udržovatel:** SELGEN, a.s., ŠS Stupice

### **SEANCE** PO

Poloraná odrůda chlebové (B) jakosti se středně vysokým výnosem zrna v neošetřené a vysokým výnosem zrna v ošetřené variantě pěstování. Rostliny středně vysoké, středně odnožující, zrna středně velké.

**Přednosti:** Vysoký výnos zrna v ošetřené variantě pěstování, odolnost proti napadení padlím travním na listu a v klasu.

**Pěstitelská rizika:** Nižší obsah dusíkatých látek.

**Udržovatel:** SELGEN, a.s., ŠS Stupice

### **TERCIE** PO

Poloraná odrůda kvalitní (A) jakosti se středně vysokým výnosem zrna v neošetřené i ošetřené variantě pěstování. Rostliny nízké, středně odnožující, zrna malé.

**Přednosti:** Stabilní číslo poklesu, odolnost proti poléhání.

**Pěstitelská rizika:** Menší odolnost proti napadení rzí pšeničnou.

**Udržovatel:** SELGEN, a.s., ŠS Stupice

# Významné hospodářské vlastnosti odrůd pšenice jarní

## (ÚKZÚZ, 2012-2015)

Pekařská jakost		E	E	E	E	A	A	A	A	A	A	A	B	B	B	B	B
	Průměr standardních odrůd (t/ha)	Alicia *	KWS Maira	Astrid	KWS Scirocco	KWS Chamsin	Anabel	Izzy	KWS Akvilon	Tercie	Dafne	Lotte *	Cornetto *	Registana *	Seance	Quintus	Alondra
<b>Výnos zrna (%)</b>																	
neošetřená varianta (N)	7,74	93	90	88	84	85	92	89	88	88	89	92	93	94	90	94	89
ošetřená varianta (O)	8,97	101	100	99	97	101	101	100	99	99	99	98	104	102	102	102	101
<b>Agronomická data:</b>																	
Metání - rozdíl od odrůdy Tercie ve dnech		2	-2	3	-2	-1	0	0	2	76	0	0	1	1	-2	3	-1
Zralost - rozdíl od odrůdy Tercie ve dnech		2	1	1	-1	1	0	0	1	129	0	0	2	2	0	2	0
Délka rostlin (cm)		96	93	93	95	90	86	99	93	80	97	86	91	96	90	92	85
Odolnost proti poléhání (9-1)		6	8	5,5	7	8	6	5	6	8	5	7	8	7	5,5	7	7
Počet produktivních stébel na m <sup>2</sup>		640	581	569	601	573	640	603	546	577	606	560	574	534	583	606	578
<b>Odolnost proti chorobám (9-1):</b>																	
Padlí travní na listu		6	5	6	5	5,5	8	6	8	7	5,5	7	7	7	8	6	8
Padlí travní v klasu		8	7	7	7	7	8,5	8	8,5	9	7	8	8	8	9	8	8,5
Listové skvrnitosti		7	5	6	5	5	6	6	6	5	5,5	6	5	6	5	6	5,5
Braničnatka plevová v klasu		8	6	7	7	7	7	7	7,5	7	7	7	7	7	7	7,5	7
Rez pšeničná		7	7	6	5,5	6	7	4	7	5	5	7	6	7	6	8	6
Rez plevová		8	5	6	5	4	8	8	6	7	7	8	5	8	5,5	7	6
<b>Kvalita zrna:</b>																	
Sedimentační test Zelený (ml)		61	51	51	61	53	50	44	51	47	42	47	38	51	44	49	44
Obsah dusíkatých látek v sušíně (%)		13,9	13,3	13,3	13,8	13,3	12,9	13,1	13,3	13,1	12,8	12,8	12,8	13,5	12,3	13,2	12,3
Číslo poklesu (s)		331	351	401	330	349	387	364	345	387	326	356	382	333	376	328	380
Objemová hmotnost (g.l <sup>-1</sup> )		822	820	800	802	821	809	785	814	809	796	805	793	799	804	792	804
Tvrdost - PSI (%)		12	12	13	14	12	14	16	14	15	16	14	13	12	15	11	14
Obsah škrobu v sušíně (%)		67	67	67	67	67	68	67	67	68	68	68	68	67	69	67	69
Alveograf - W - deformační energie (10 <sup>-4</sup> J)		378	327	273	356	373	296	244	291	316	228	243	252	325	274	291	230
Alveograf - P/L - poměrové číslo		1,0	1,2	0,9	0,8	1,7	1,5	0,6	0,9	1,3	0,8	0,8	1,4	1,3	1,4	1,4	1,7
Hmotnost 1000 zrn (g)		44	43	39	48	42	38	41	41	38	39	40	45	47	40	44	40
Množitélské plochy 2015 (E+C1:%)		-	-	17	10	7	4	4	-	8	3	-	-	-	2	2	-
Rok registrace		2016	2015	2012	2011	2012	2014	2011	2014	2008	2011	2016	2016	2016	2008	2014	2013

Pekařská jakost: E - elitní, A - kvalitní, B - chlebová, C - nevhodná pro pekařské využití

Varianta pěstování: N = neošetřeno fungicidy ani morfologickými, O = ošetřeno fungicidy a morfologickými, zvýšené dusíkaté hnojení

Bodové hodnocení: 9 = nepoléhavá, odolná proti napadení; 1 = zcela poléhavá, náchylná k napadení.

Relativní výnosy jsou vztaženy k průměru standardních odrůd Seance, KWS Chamsin, KWS Scirocco v ošetřené variantě (8,97 t/ha)

přednost

riziko

\* Menší počet dat - nová odrůda