



ZPRÁVA PROGRAMY ROZVOJE VENKOVA

Obsah:

Úvod	1	Program OP.....	26
Program PRV-EAFRD.....	2	Provedené kontroly fyzické realizace kontroly.....	31
Program EAFRD-HRDP.....	12	Počet proplacených projektů u OP	35
Program HRDP.....	15		

ÚVOD

Program OP

Celkem bylo předloženo žádostí o proplacení k datu 31.12.2007 podle RO SZIF **3 135** žádostí, ve finančním vyjádření **5 810 574** (tis.Kč).

Program rozvoje venkova (PRV)

Nejvyšší počet zaregistrovaných žádostí dle RO SZIF v 2. kole příjmu žádostí byl na regionech České Budějovice **638** žádostí, Brno **578** žádostí a regionu Praha **413** registrovaných žádostí. Celkem bylo zaregistrováno v 2. kole příjmu **2 721** žádostí.

Program HRDP/EAFRD

Celkový počet současně podaných žádostí v rámci programu **EAFRD** k 31.12.2007 činil u opatření **AEO** (Opatření agroenvironmentální) **3 522** podaných

žádostí, opatření **LFA** (Méně příznivé oblasti a oblasti s environmentálními omezeními) **10 334** podaných žádostí, opatření **Natura 2000** **178** podaných žádostí a opatření **Lesnictví** **278** podaných žádostí.

Celkový počet žádostí za všechna opatření tak činil **14 312** podaných žádostí. Celkový počet žádostí v rámci **HRDP** podaných v roce 2007 podle regionů činil **10 352** žádostí, z toho na opatření **AEO** (Agroenvironmentální opatření) připadalo **9 424** žádostí, **Lesnictví** **928** žádostí, **Předčasné ukončení zemědělské činnosti** **277** žádostí a opatření **Zakládání skupin výrobců** **360** žádostí.

Program rozvoje venkova v ČR (osa I a III)

V roce 2007 byly u projektových opatření PRV provedeny následující činnosti při administraci žádostí o dotaci zaregistrovaných v rámci výše uvedených kol příjmu žádostí:

1) U žádostí z 1. kola příjmu žádostí byl proveden výběr projektů schválených k financování z PRV, uzavřeny Dohody s příjemci dotace a u opatření I.3.2. byly proplaceny také zálohy na zahájení činnosti mladým zemědělcům:

- výplaty zahájeny dne 23.10.2007 - celkem v opatření I.3.2. schváleno 204 žádostí o dotaci v rámci prvního kola příjmu žádostí v částce 223 392 000 Kč, z toho k 31.12.2007 byla vyplacena na celkem 200 žádostí částka 100 000 000,- Kč zálohových plateb (4 žadatelé o dotaci od uzavření Dohody odstoupili), tj. bylo vyplaceno 100% záloh.

- v opatření I.1.1. Modernizace zemědělských podniků bylo ponecháno k dalšímu řešení dle rozhodnutí ministra zemědělství cca 30 projektů týkajících se sektoru prasat jako tzv. odložených (tj. projekty přijatelné, ale nevybrané vlivem nižšího bodového hodnocení).

2) V rámci 2. kola příjmu žádostí probíhaly do konce roku 2007 administrativní kontroly všech zaregistrovaných žádostí o dotaci. Administrativní kontroly žádostí byly ukončeny dne 14.1.2008 s tím, že u opatření IV.1.1. MAS budou ukončeny až 8.2.2008.

Uskutečněná kola příjmu žádostí v roce 2007 v rámci Programu rozvoje venkova – projektová opatření

Kolo příjmu žádostí	Termín	Osa, skupina opatření, opatření, podopatření, záměr*)
rok 2007		
1. kolo	9.7.-27.7.2007	I.1.1.1.a, I.1.1.1.b, I.1.1.2., III.1.1.b, III.1.1.c, III.1.1.d
	9.7.-20.7.2007	1.3.2.
2. kolo	5.11.-26.11.2007	I.1.2.1.a, I.1.2.2.a-c, I.1.3., I.1.4., I.3.1., III.1.1.a, III.1.2., III.1.3., III.2.1., III.2.2., III.3.1.
	19.11.-21.12.2007	IV.1.1.

*Poznámka: Přehled názvů projektových opatření/podopatření/záměrů PRV je uveden v samostatné příloze;
Osa* = Osa/skupina opatření/opatření/podopatření/záměr*

Cesta k podání žádosti o dotaci na projektová opatření z Programu rozvoje venkova ČR na období 2007-2013

- 1) Představa** – potenciální zájemce o dotaci by měl nejprve mít alespoň základní představu o tom, jaký projekt by chtěl realizovat.
- 2) Získání základních informací** – zájemce by měl nastudovat programový dokument, kde jsou v základní formě nastíněna jednotlivá opatření Programu, podmínky dotace, okruh možných příjemců, způsobilé výdaje, uzemní omezení, apod. Programový dokument je zveřejněn na stránkách www.mze.cz /odkaz Podpora z EU a národní dotace – EAFRD – Programové dokumenty).
- 3) Konkrétní záměr** – pokud zájemce v programovém dokumentu našel požadovanou oblast podpory, měl by si podrobně a důkladně promyslet, jaký konkrétní záměr hodlá realizovat a do kterého opatření jeho záměr spadá.
- 4) Získání podrobných informací** - pokud již má žadatel přednější představu o svém záměru, měl by důkladně nastudovat Pravidla, kterými se stanovují podmínky pro poskytování dotace na projekty Programu rozvoje venkova pro konkrétní opatření (každé opatření má svá vlastní Pravidla, která se skládají z Obecných a Specifických podmínek – obě tyto části by měl potenciální žadatel velmi důkladně prostudovat).

- 5) Doplnění informací** – pokud je zájemci po přečtení Pravidel cokoli nejasné, může se obrátit na Ministerstvo zemědělství ČR (odbor řídicí orgán EAFRD), nebo na Státní zemědělský intervenční fond (SZIF, který má sedm regionálních odborů), kde mu budou poskytnuty doplňující informace.
- 6) Sledování výzvy o vyhlášení kola příjmu žádostí a příprava projektu** – výzvy jsou vyhlášovány ministrem zemědělství formou tiskové informace na internetových stránkách www.mze.cz a www.szif.cz alespoň 4 týdny před zahájením příjmu žádostí. Současně by žadatel měl zahájit přípravu projektu tak, aby byl schopen k žádosti o dotaci předložit všechny povinné přílohy stanovené Pravidly pro příslušné opatření (zejména se jedná o stavební povolení, různá potvrzení, apod.). Pokud zatím nebyla Pravidla pro konkrétní opatření zveřejněna, může se žadatel inspirovat Pravidly pro jiná opatření, která již zveřejněna byla – základní podmínky jsou pro většinu opatření shodné.
- 7) Vyhlášení výzvy** – žadatel by měl opět velmi důkladně prostudovat nejnověji zveřejněnou verzi Pravidel, které mohly být aktualizovány a ze stránky www.szif.cz by si měl stáhnout formulář žádostí a další dokumenty související s podáním žádostí.
- 8) Vyplnění žádosti o dotaci** – žadatel vyplní žádosti do předepsaného formuláře a připraví všechny povinné přílohy. Žádosti se podávají na regionální odbory SZIF. V případě, že má žadatel jakýkoliv problém s vyplněním žádostí, může se obrátit na příslušný regionální odbor SZIF, kde mu budou poskytnuty příslušné informace.
- 9) Podání žádosti o dotaci** – příjem žádostí probíhá v termínu stanoveném ve výzvě. V tomto termínu musí žadatel předložit žádost na příslušný regionální odbor SZIF. V případě, že žadatel splnil všechny náležitosti podání žádosti, je jeho žádost úspěšně zaregistrována. Poté probíhá administrativní kontrola žádosti. V případě zjištění nedostatků je žadatel vyzván k jejímu doplnění. Dále probíhá kontrola přijatelnosti a hodnocení projektů. V případě, že je projekt schválen ke spolufinancování, je s žadatelem sepsána Dohoda, která znamená příslib dotace za podmínky, že žadatel neporuší stanovená Pravidla.
- 10) Dotace** – dotace je z Programu rozvoje venkova ve většině opatření poskytována zpětně na základě předložené žádosti o proplacení a proplacených faktur – žadatel si musí projekt nejprve zafinancovat sám.

Adresy regionálních odborů Státního zemědělského intervenčního fondu

NUTS 2	Název RO SZIF	Adresa
Střední Čechy	Praha a Střední Čechy	Budova ÚZPI, Slezská 7, 120 56 Praha2
Jihozápad	České Budějovice	Rudolfovská 80, 370 21 České Budějovice
Severozápad	Ústí nad Labem	Masarykova 19/275, 403 40 Ústí nad Labem
Severovýchod	Hradec Králové	Ulrichovo náměstí 810, 500 02 Hradec Králové
Jihovýchod	Brno	Kotlářská 53, 602 00 Brno
Střední Morava	Olomouc	Blanická 1, 772 00 Olomouc
Moravskoslezsko	Opava	Horní náměstí 2, 746 57 Opava

Pramen: SZIF ČR

Přehled projektových opatření PRV

OSA I - Zlepšení konkurenceschopnosti zemědělství a lesnictví

OSA	Skupina opatření	Opatření	Podopatření	Záměr	Název skupiny opatření/opatření/podopatření/záměr
I.	1.				Opatření zaměřená na restrukturalizaci a rozvoj fyzického kapitálu a podporu inovací
I.	1.	1.			Modernizace zemědělských podniků
I.	1.	1.	1.		Modernizace zemědělských podniků
I.	1.	1.	1.	a)	stavby a technologie pro živočišnou výrobu
I.	1.	1.	1.	b)	stavby a technologie pro rostlinou výrobu
I.	1.	1.	2.		Spolupráce při vývoji nových produktů, postupů a technologií (resp. inovací) v zemědělství
I.	1.	1.	3.		Založení porostů rychle rostoucích dřevin pro energetické využití
I.	1.	2.			Investice do lesů
I.	1.	2.	1.		Lesnická technika
I.	1.	2.	1.	a)	pořízení strojů
I.	1.	2.	2.		Technické vybavení provozoven
I.	1.	2.	2.	a)	technické vybavení provozoven
I.	1.	2.	3.		Lesnická infrastruktura
I.	1.	2.	3.	a)	výstavba, modernizace, rekonstrukce a celkové opravy lesních cest nad 2 m šíře, včetně souvisejících objektů
I.	1.	2.	3.	b)	výstavba, modernizace, rekonstrukce a celkové opravy zařízení upravujících vodní režim v lesích, včetně souvisejících objektů
I.	1.	2.	3.	c)	výstavba, modernizace, rekonstrukce a celkové opravy ostatních infrastrukturních objektů a zařízení sloužících lesnímu hospodářství
I.	1.	3.			Přidávání hodnoty zemědělským a potravinářským produktům
I.	1.	3.	1.		Přidávání hodnoty zemědělským a potravinářským produktům
I.	1.	3.	1.	a)	přidávání hodnoty zemědělským a potravinářským produktům určeným pro lidskou spotřebu
I.	1.	3.	1.	b)	přidávání hodnoty zemědělským produktům určeným jako krmiva
I.	1.	3.	2.		Spolupráce při vývoji nových produktů, postupů a technologií (resp. inovací) v potravinářství
I.	1.	3.	2.	a)	rozvoj inovací při výrobě produktů určených pro lidskou spotřebu
I.	1.	3.	2.	b)	rozvoj inovací při výrobě produktů určených jako krmiva
I.	1.	4.			Pozemkové úpravy
I.	1.	4.		a)	zaměření území a všech polohopisných prvků a další geodetické práce pro vytvoření návrhu pozemkových úprav
I.	1.	4.		b)	vytyčení nově navržených pozemků vycházející ze schváleného návrhu pozemkové úpravy
I.	1.	4.		c)	vyměřování pozemků podle § 21a) zákona č. 229/1991 Sb.
I.	1.	4.		d)	realizace plánů společných zařízení pozemkových úprav
I.	2.	1.			Seskupení producentů *)
I.	3.				Opatření zaměřená na podporu vědomostí a zdokonalování lidského potenciálu
I.	3.	1.			Další odborné vzdělávání a informační činnost
I.	3.	2.			Zahájení činnosti mladých zemědělců
I.	3.	3.			Předčasné ukončení zemědělské činnosti *)
I.	3.	4.			Využívání poradenských služeb

Poznámka: *) implementaci zajišťuje sekce Z5000

OSA II - Zlepšování životního prostředí a krajiny

II.	2.				Opatření zaměřená na udržitelné využívání zemědělské půdy
II.	2.	4.			Obnova lesního potenciálu po kalamitách a podpora společenských funkcí lesa
II.	2.	4.	1.		Obnova lesního potenciálu po kalamitách a zavádění preventivních opatření
II.	2.	4.	1.	a)	<i>obnova lesního potenciálu po kalamitách</i>
II.	2.	4.	1.	b)	<i>zavádění preventivních opatření v lesích</i>
II.	2.	4.	2.		Neproductivní investice v lesích
II.	2.	4.	2.	a)	<i>zvyšování společenské hodnoty lesů</i>

OSA III - Kvalita života ve venkovských oblastech a diverzifikace hospodářství venkova

III.	1.				Opatření k diverzifikaci hospodářství venkova
III.	1.	1.			Diverzifikace činností nezemědělské povahy
III.	1.	1.		a)	<i>diverzifikace činností nezemědělské povahy</i>
III.	1.	1.		b)	<i>výstavba a modernizace bioplynové stanice</i>
III.	1.	1.		c)	<i>výstavba a modernizace kotelen a vytopen na biomasu včetně kombinované výroby tepla a elektřiny</i>
III.	1.	1.		d)	<i>výstavba a modernizace zařízení na výrobu tvarovaných biopaliv</i>
III.	1.	2.			Podpora zakládání podniků a jejich rozvoje
III.	1.	2.		a)	<i>zakládání a rozvoj mikropodniku</i>
III.	1.	2.		b)	<i>výstavba a modernizace bioplynové stanice</i>
III.	1.	2.		c)	<i>výstavba a modernizace kotelen a vytopen na biomasu včetně kombinované výroby tepla a elektřiny</i>
III.	1.	2.		d)	<i>výstavba a modernizace zařízení na výrobu tvarovaných biopaliv</i>
III.	1.	3.			Podpora cestovního ruchu
III.	1.	3.		a)	<i>pěší trasy, vinařské stezky a hippostezky</i>
III.	1.	3.		b)	<i>ubytování, sport</i>
III.	2.				Opatření ke zlepšení kvality života ve venkovských oblastech
III.	2.	1.			Obnova a rozvoj vesnic, občanské vybavení a služby
III.	2.	1.	1.		Obnova a rozvoj vesnic
III.	2.	1.	1.	a)	<i>zlepšení dopravní a technické infrastruktury a vzhledu obcí</i>
III.	2.	1.	1.	b)	<i>veřejné vodovody, kanalizace a ČOV pro veřejnou potřebu</i>
III.	2.	1.	1.	c)	<i>územní plán</i>
III.	2.	1.	2.		Občanské vybavení a služby
III.	2.	1.	2.	a)	<i>občanské vybavení a služby</i>
III.	2.	1.	2.	b)	<i>integrováná informační a školící centra s využitím ICT</i>
III.	2.	1.	2.	c)	<i>zázemí pro společenské, kulturní, sportovní, spolkové, environmentální a církevní aktivity</i>
III.	2.	1.	2.	d)	<i>občanské vybavení a služby</i>
III.	2.	1.	2.	e)	<i>integrováná informační a školící centra s využitím ICT</i>
III.	2.	2.			Ochrana a rozvoj kulturního dědictví venkova
III.	2.	2.		a)	<i>studie a programy obnovy, využití a regenerace kulturního dědictví venkova</i>
III.	2.	2.		b)	<i>obnova a zhodnocování kulturního dědictví venkova</i>
III.	2.	2.		c)	<i>stálé výstavní expozice a muzea</i>
III.	3.				Opatření týkající se vzdělávání a informování hospodářských subjektů, působících v oblastech, na něž se vztahuje osa III
III.	3.	1.			Vzdělávání a informace
III.	3.	1.		a)	<i>vzdělávací projekt</i>

OSA IV - Leader

IV.	1.				Opatření k diverzifikaci hospodářství venkova
IV.	1.	1.			Místní akční skupina
IV.	1.	2.			Realizace místní rozvojové strategie
IV.	2.				Realizace projektů spolupráce
IV.	2.	1.		a)	národní spolupráce
IV.	2.	1.		b)	mezinárodní spolupráce

OSA V – Technická pomoc

V.	1.				Příprava, sledování, hodnocení, informování a kontrola v rámci programu
V.	2.				Zřízení a provoz Celostátní sítě pro venkov
V.	2.	1.			Struktury potřebné pro provoz sítě
V.	2.	2.			Akční plán

PROGRAM ROZVOJE VENKOVA (PRV/EAFRD)

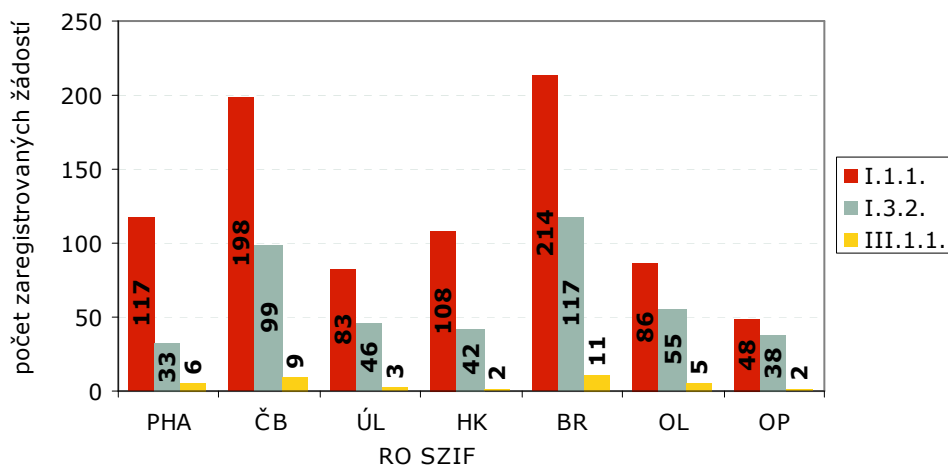
1. kolo příjmu žádostí (9.7.-27.7.2007)

Počet zaregistrovaných Žádostí dle RO SZIF (1. kolo)

Osa *	RO SZIF								Dotace (Kč)
	PHA	ČB	ÚL	HK	BR	OL	OP	Celkem	
I.1.1.1.a	81	169	63	93	164	66	38	674	1 489 002 812
I.1.1.1.b	36	29	20	15	50	20	10	180	411 943 091
I.1.1.1.	117	198	83	108	214	86	48	854	1 900 945 903
I.1.1.2.	0	0	0	0	0	0	0	0	0
I.3.2.	33	99	46	42	117	55	38	430	467 356 635
III.1.1.b	5	3	1	2	8	1	2	22	523 295 826
III.1.1.c	0	0	0	0	0	1	0	1	766 341
III.1.1.d	1	6	2	0	3	3	0	15	27 347 981
III.1.1.	6	9	3	2	11	5	2	38	551 410 148
Celkem	156	306	132	152	342	146	88	1 322	2 919 712 686

Poznámka: Osa* = Osa/skupina opatření/opatření/podopatření/záměr
Pramen: IS SAP k 02.01.2008

Počet zaregistrovaných žádostí dle RO SZIF (1. kolo)



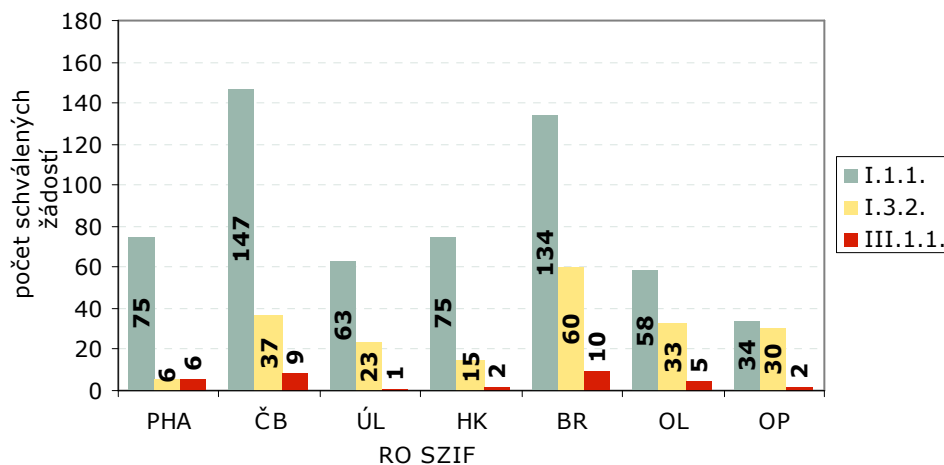
Pramen: IS SAP k 02.01.2007

Počet schválených žádostí dle RO SZIF (1. kolo)

Osa *	RO SZIF							Celkem	Dotace (Kč)
	PHA	ČB	ÚL	HK	BR	OL	OP		
I.1.1.1.a	50	127	45	65	96	42	26	451	1 033 292 335
I.1.1.1.b	25	20	18	10	38	16	8	135	302 866 561
I.1.1.1.	75	147	63	75	134	58	34	586	1 336 158 896
I.1.1.2.	0	0	0	0	0	0	0	0	0
I.3.2.	6	37	23	15	60	33	30	204	223 392 000
III.1.1.b	5	3	1	2	7	1	2	21	493 895 826
III.1.1.c	0	0	0	0	0	1	0	1	766 341
III.1.1.d	1	6	0	0	3	3	0	13	21 478 181
III.1.1.	6	9	1	2	10	5	2	35	516 140 348
Celkem	87	193	87	92	204	96	66	825	2 075 691 244

Poznámka: Osa* = Osa/skupina opatření/opatření/podopatření/záměr
Pramen: IS SAP k 02.01.2008

Počet schválených žádostí dle RO SZIF (1. kolo)



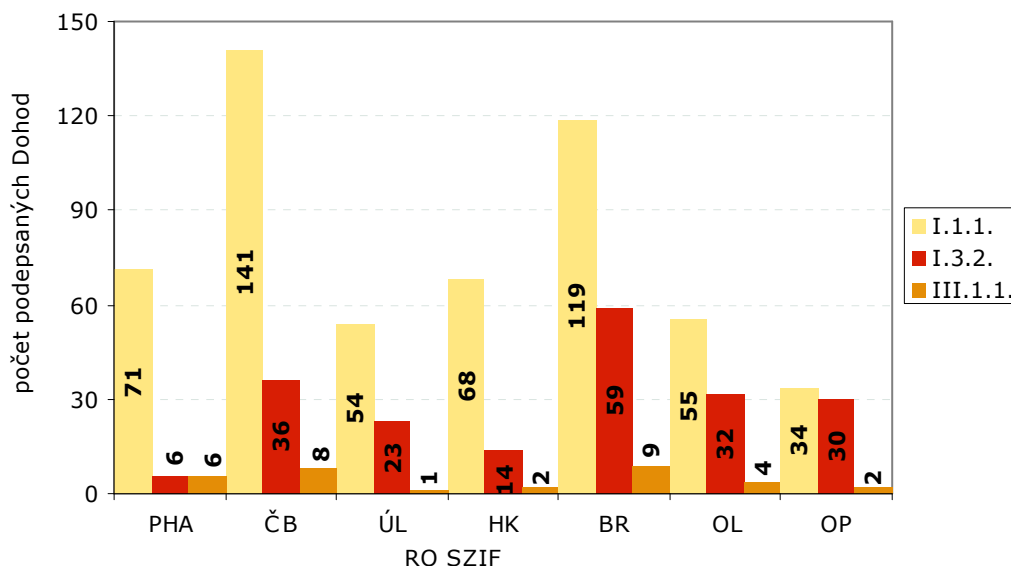
Pramen: IS SAP k 02.01.2008

Počet podepsaných Dohod dle RO SZIF (1. kolo)

Osa *	RO SZIF							Celkem	Dotace (Kč)
	PHA	ČB	ÚL	HK	BR	OL	OP		
I.1.1.1.a	46	123	38	58	85	39	26	415	949 622 747
I.1.1.1.b	25	18	16	10	34	16	8	127	264 300 894
I.1.1.1.	71	141	54	68	119	55	34	542	1 213 923 641
I.1.1.2.	0	0	0	0	0	0	0	0	0
I.3.2.	6	36	23	14	59	32	30	200	218 992 000
III.1.1.b	5	3	1	2	7	1	2	21	493 495 826
III.1.1.c	0	0	0	0	0	1	0	1	766 341
III.1.1.d	1	5	0	0	2	2	0	10	17 317 265
III.1.1.	6	8	1	2	9	4	2	32	511 579 432
Celkem	83	185	78	84	187	91	66	774	1 944 495 073

Poznámka: Osa* = Osa/skupina opatření/opatření/podopatření/záměr
Pramen: IS SAP k 02.01.2008

Počet podepsaných Dohod dle RO SZIF (1. kolo)



Pramen: IS SAP k 02.01.2008

Počet proplacených projektů dle RO SZIF (1. kolo)

Osa *	RO SZIF								Dotace
	PHA	ČB	ÚL	HK	BR	OL	OP	Celkem	(Kč)
I.1.1.1.a	-	-	-	-	-	-	-	0	-
I.1.1.1.b	-	-	-	-	-	-	-	0	-
I.1.1.1.	0	0	0	0	0	0	0	0	0
I.1.1.2.	0	0	0	0	0	0	0	0	0
I.3.2.	6	36	23	14	59	32	30	200	100 000 000
III.1.1.b	-	-	-	-	-	-	-	0	-
III.1.1.c	-	-	-	-	-	-	-	0	-
III.1.1.d	-	-	-	-	-	-	-	0	-
III.1.1.	0	0	0	0	0	0	0	0	0
Celkem	6	36	23	14	59	32	30	200	100 000 000

Poznámka: Prozatím proplaceny zálohy / Zahájení činnosti mladých zemědělců;
Osa* = Osa/skupina opatření/opatření/podopatření/záměr
Pramen: IS SAP k 02.01.2008

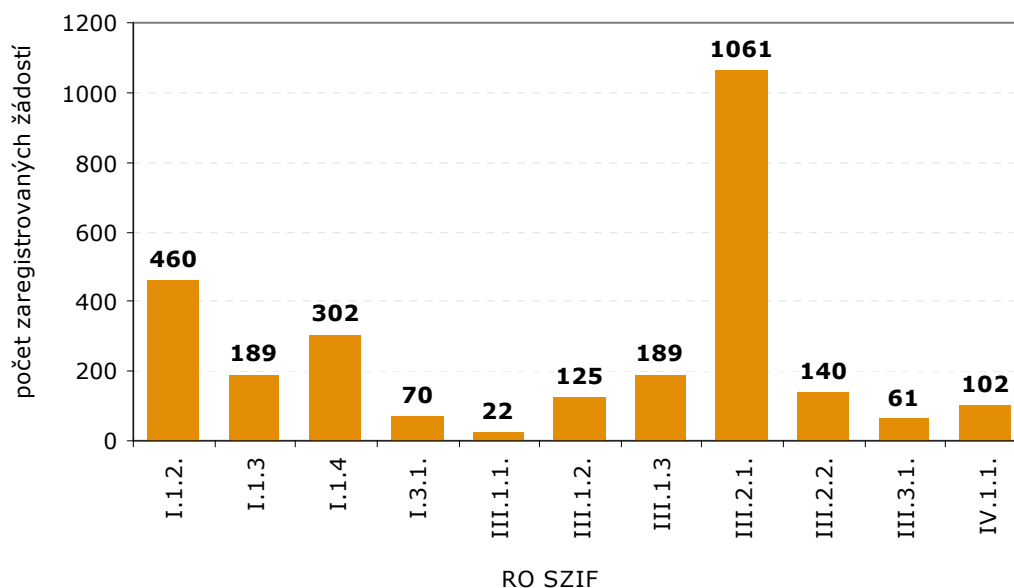
PROGRAM ROZVOJE VENKOVA (PRV/EAFRD)
2. kolo příjmu žádostí (05.11.-26.11.2007)

Počet zaregistrovaných Žádostí dle RO SZIF (2. kolo)

Osa *	RO SZIF							Celkem
	PHA	ČB	ÚL	HK	BR	OL	OP	
I.1.2.	55	151	13	52	105	59	25	460
I.1.3.	39	24	14	13	73	19	7	189
I.1.4.	46	83	17	57	66	23	10	302
I.3.1.	25	10	1	4	14	12	4	70
III.1.1.	3	4	4	2	4	3	2	22
III.1.2.	21	24	7	27	31	12	3	125
III.1.3.	24	50	17	25	43	12	18	189
III.2.1.	169	233	101	151	183	166	58	1 061
III.2.2.	15	25	6	19	25	32	18	140
III.3.1.	6	15	4	5	14	13	4	61
IV.1.1.	10	19	4	22	20	21	6	102
Celkem	413	638	188	377	578	372	155	2 721

Poznámka: Osa* = Osa/skupina opatření/opatření/podopatření/záměr
Pramen: IS SAP k 02.01.2008

Počet zaregistrovaných žádostí dle podopatření na RO SZIF (2. kolo)



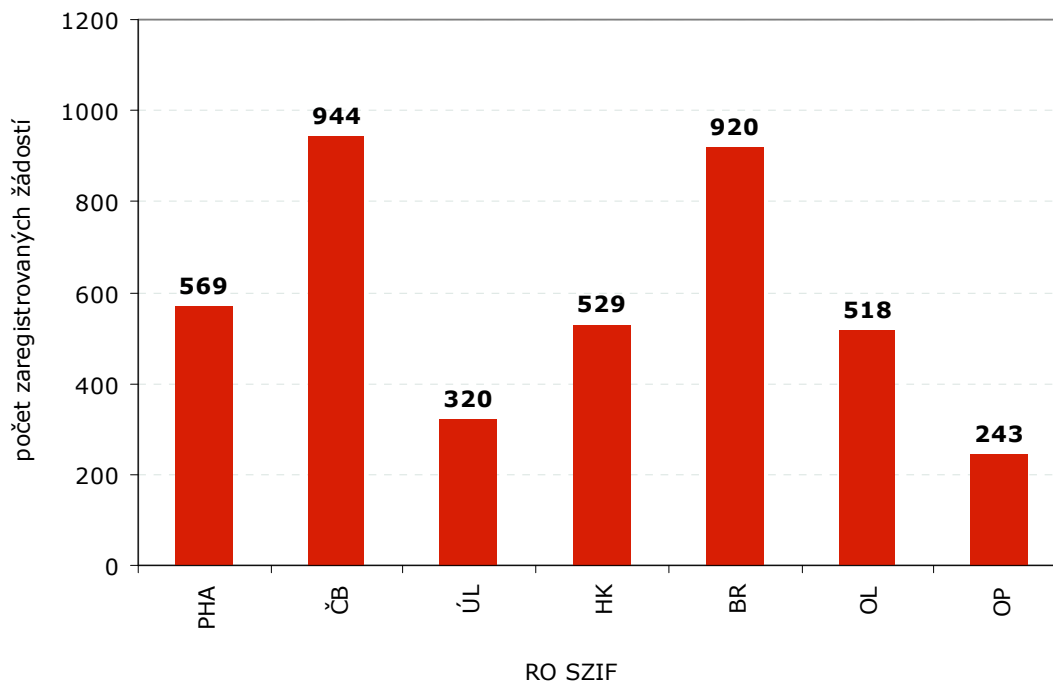
Pramen: IS SAP k 02.01.2008

Počet zaregistrovaných Žádostí dle RO SZIF (1. kolo + 2. kolo celkem)

Osa *	RO SZIF							Celkem
	PHA	ČB	ÚL	HK	BR	OL	OP	
I.1.1.	117	198	83	108	214	86	48	854
I.1.2.	55	151	13	52	105	59	25	460
I.1.3.	39	24	14	13	73	19	7	189
I.1.4.	46	83	17	57	66	23	10	302
I.3.1.	25	10	1	4	14	12	4	70
I.3.2.	33	99	46	42	117	55	38	430
III.1.1.	9	13	7	4	15	8	4	60
III.1.2.	21	24	7	27	31	12	3	125
III.1.3.	24	50	17	25	43	12	18	189
III.2.1.	169	233	101	151	183	166	58	1 061
III.2.2.	15	25	6	19	25	32	18	140
III.3.1.	6	15	4	5	14	13	4	61
IV.1.1.	10	19	4	22	20	21	6	102
Celkem	569	944	320	529	920	518	243	4 043

Poznámka: Osa* = Osa/skupina opatření/opatření/podopatření/záměr
 Pramen: IS SAP k 02.01.2008

Počet zaregistrovaných žádostí dle RO SZIF (1. kolo + 2. kolo celkem)



Pramen: IS SAP k 02.01.2008

Program HRDP/PRV (Osa II) EAFRD

Celkový počet žádostí v rámci programu HRDP proplacených v roce 2006 (podle regionů) na opatření *Agroenvironmentální* činil 11 903 žádostí. Nejvíce žádostí se proplatilo za rok 2006 u opatření *Agroenvironmentálního*, v sestupném pořadí na regionu České Budějovice (2 850), Hradec Králové (2 216) a regionu Brno (2 141)

proplacených žádostí. U opatření *LFA* činil počet žádostí proplacených v roce 2006 8 851 žádostí (k datu 31.12.07), opatření *Lesnictví* 993 žádostí. U opatření *Předčasné ukončení zemědělské činnosti* celkový počet proplacených žádostí činil 99 žádostí, u opatření *Zakládání skupin výrobců* 41 proplacených žádostí.

Tab. 1. Celkový počet žádostí v rámci EAFRD podaných v roce 2007 podle regionů

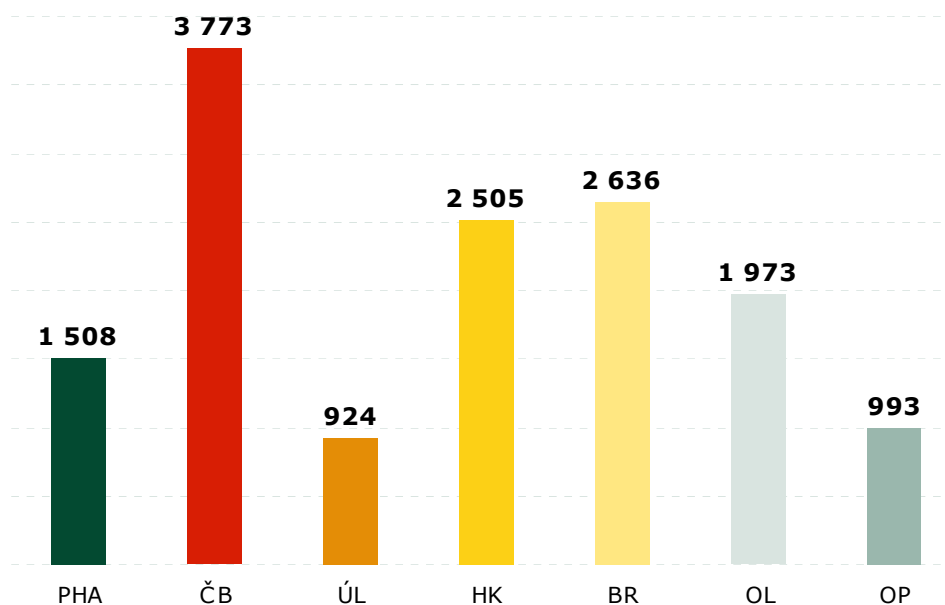
Opatření / region - RO SZIF	AEO	LFA	Natura 2000	Lesnictví	Celkem
Praha	448	1 011	15	34	1 508
České Budějovice	711	2 938	73	51	3 773
Ústí nad Labem	244	673	4	3	924
Hradec Králové	604	1 845	2	54	2 505
Brno	911	1 608	22	95	2 636
Olomouc	409	1 486	53	25	1 973
Opava	195	773	9	16	993
Celkem	3 522	10 334	178	278	14 312

*Poznámka: Za rok 2007 nejsou všechny dotace ještě vyplaceny (pouze LFA a NATURA), v tabulce je uveden počet podaných žádostí o dotaci.
EAFRD: Evropský zemědělský fond pro rozvoj venkova;
Pramen: IS SAP 31.12.2007*

Celkový počet žádostí podaných v rámci Evropského zemědělského fondu pro rozvoj venkova (EAFRD) byl k datu 31.12.2007 následující. U opatření *Agroenvironmentální (AEO)* bylo nejvíce žádostí zaevidováno v regionech (RO SZIF) Brno, Českých Budějovicích a Hradci Králové. V sestupném pořadí bylo podáno na RO SZIF Brno 911 žádostí, RO České Budějovice 711 žádostí a na RO v Hradci Králové 604 podaných žádostí. Celkový počet podaných žádostí k 31.12.2007 činil u opatření AEO 3 522 podaných žádostí. U opatření *LFA* byl stanoven nejvyšší počet podaných žádostí na RO SZIF České

Budějovice 2 938 žádostí, RO Hradec Králové 1 845 žádostí a RO Brno 1 608 podaných žádostí, celkem pak 10 334 podaných žádostí. Opatření *Natura 2000* se prezentovalo celkovým počtem podaných žádostí 178, nejvíce jich bylo zaevidováno na RO SZIF v Českých Budějovicích 73 podaných žádostí, následuje RO SZIF Olomouc s 53 podanými žádostmi a RO SZIF Brno 22 podanými žádostmi. Opatření *Lesnictví* se prezentovalo celkovým počtem 278 podaných žádostí. Celkový počet žádostí na všechna opatření tak činil 14 312 podaných žádostí.

Graf. 1. Celkový počet žádostí v rámci EAFRD podaných v roce 2007 podle regionů (celkem)



EAFRD: Evropský zemědělský fond pro rozvoj venkova;
PHA – Praha, ČB – České Budějovice, ÚL – Ústí nad. Labem, HK – Hradec Králové, BR – Brno, OL – Olomouc, OP – Opava.
Pramen: IS SAP 31.12.2007

Tab.2. Počet žádostí o dotaci AEO v rámci EAFRD podaných v roce 2007 dle jednotlivých titulů

Agroenvironmentální opatření		
	Titul	Počet žádostí
Postupy šetrné k životnímu prostředí	Ekologické zemědělství	658
	Integrovaná produkce - ovoce	185
	Integrovaná produkce – révy vinné	440
	Integrovaná produkce – zelenina	70
	Celkem	1 306
Ošetřování travních porostů	Louky	1 307
	Mezofilní a vlhkomilné louky	481
	Horské a suchomilné louky	162
	Podmáčené louky	126
	Ptačí lokality – Bahňák	25
	Ptačí lokality – Chřástal	112
	Pastviny	1 142
	Druhově bohaté pastviny	476
	Suché stepní trávníky a vřesoviště	25
	Celkem	1 892
Péče o krajinu	Zatravnění orné půdy	975
	Pěstování meziplodin	173
	Biopásy	52
	Celkem	1 167
Celkem AEO*		3 522

Poznámka: * = jedná se o počet žádostí na AEO nikoli součet jednotlivých titulů (jednou žádostí AEO, může být požádáno na více titulů);
Pramen: IS SAP 31.12.2007

Tab. 3. Počty proplacených žádostí podaných v roce 2007 na opatření LFA dle regionů

Opatření region - RO SZIF	Méně příznivé oblasti a oblasti s environmentálními opatřeními (LFA)	
	počet žádostí	dotace (Kč)
Praha	887	204 039 742
České Budějovice	2 764	849 615 176
Ústí nad Labem	634	357 411 924
Hradec Králové	1 739	414 774 766
Brno	1 484	308 087 688
Olomouc	1 379	328 878 187
Opava	732	257 113 243
Celkem	9 619	2 719 920 726

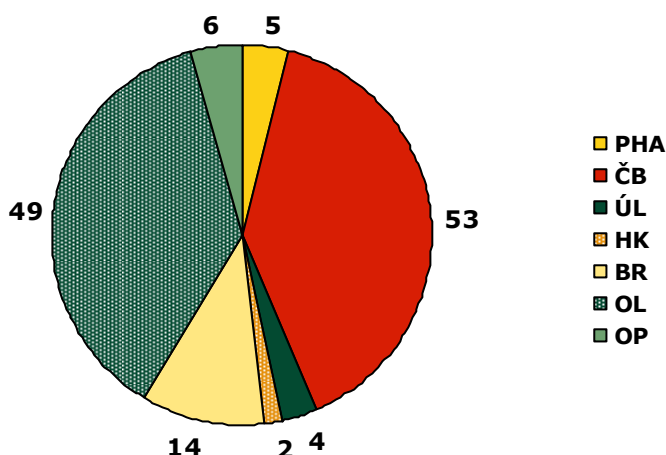
Poznámka: Za rok 2007 nejsou vyplaceny ještě všechny žádosti, takže uvedené údaje se v průběhu času mohou změnit;
Pramen: IS SAP 31.12.2007

Tab. 4. Počty proplacených žádostí podaných v roce 2007 na opatření NATURA 2000 dle regionů

Opatření/ region - RO SZIF	Agroenvironmentální opatření	
	počet žádostí	dotace (Kč)
Praha	5	90 542
České Budějovice	53	3 054 130
Ústí nad Labem	4	154 448
Hradec Králové	2	72 600
Brno	14	1 492 445
Olomouc	49	2 322 351
Opava	6	454 316
Celkem	133	7 640 832

Poznámka: Za rok 2007 nejsou vyplaceny ještě všechny žádosti, takže uvedené údaje se v průběhu času mohou změnit;
Pramen: IS SAP 31.12.2007

Graf.2. Počty proplacených žádostí podaných v roce 2007 na opatření NATURA 2000 dle regionů



Poznámka: Za rok 2007 nejsou vyplaceny ještě všechny žádosti, takže uvedené údaje se v průběhu času mohou změnit;
Pramen: IS SAP 31.12.2007

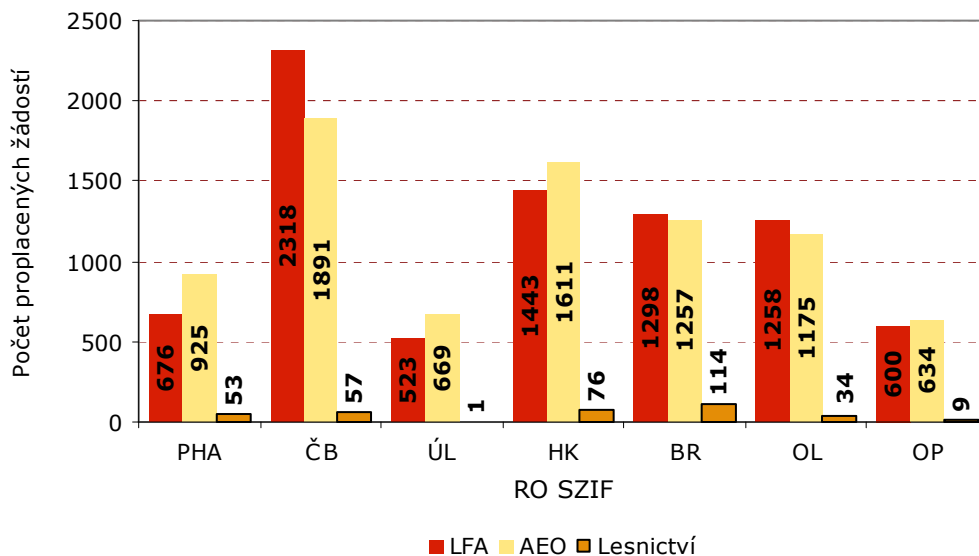
Program HRDP

Tab. 1. Celkové počty proplacených žádostí v rámci programu HRDP podaných v roce 2004 podle regionů

Opatření/regiony RO SZIF	Méně příznivé oblasti a oblasti s environmentálními omezeními	Agroenvironmentální opatření	Lesnictví	Celkem
Praha	676	925	53	1 654
České Budějovice	2 318	1 891	57	4 266
Ústí nad Labem	523	669	1	1 193
Hradec Králové	1 443	1 611	76	3 130
Brno	1 298	1 257	114	2 669
Olomouc	1 258	1 175	34	2 467
Opava	600	634	9	1 243
Celkem	8 116	8 162	344	16 622

LFA – Méně příznivé oblasti s environmentálními omezeními; AEO – Agroenvironmentální opatření;
Poznámka: Za rok 2004 nejsou vyplaceny ještě všechny žádosti, takže uvedená čísla se v průběhu času mohou změnit;
Pramen: IS SAP 31.12.2007

Graf. 1. Počet proplacených žádostí pro HRDP podaných v roce 2004 podle regionů



Poznámka: LFA – Méně příznivé oblasti s environmentálními omezeními; AEO – Agroenvironmentální opatření;
PHA – Praha, ČB – České Budějovice, ÚL – Ústí nad Labem, HK – Hradec Králové, BR – Brno, OL – Olomouc, OP – Opava.
Pramen: IS SAP 31.12.2007

Tab. 2. Počty proplacených žádostí podaných v roce 2004 na opatření LFA dle regionů

Opatření region - RO SZIF	Méně příznivé oblasti a oblasti s environmentálními opatřeními (LFA)	
	počet žádostí	dotace (Kč)
Praha	53	179 290 365
České Budějovice	57	849 581 143
Ústí nad Labem	1	370 512 239
Hradec Králové	76	419 485 976
Brno	114	303 327 965
Olomouc	34	322 363 714
Opava	9	285 790 222
Celkem	344	2 730 351 624

*Poznámka: Za rok 2004 nejsou vyplaceny ještě všechny žádosti, takže uvedené údaje se v průběhu času mohou změnit;
Pramen: IS SAP 31.12.2007*

Tab. 3. Počty proplacených žádostí podaných v roce 2004 na Agroenvironmentální opatření dle regionů

Opatření / region - RO SZIF	Agroenvironmentální opatření	
	počet žádostí	dotace (Kč)
Praha	925	292 826 153
České Budějovice	1 891	707 876 515
Ústí nad Labem	669	454 747 108
Hradec Králové	1 611	466 392 591
Brno	1 257	392 269 719
Olomouc	1 175	412 352 587
Opava	634	282 140 061
Celkem	8 162	3 008 604 734

*Poznámka: Za rok 2004 nejsou vyplaceny ještě všechny žádosti, takže uvedené údaje se v průběhu času mohou změnit;
Pramen: IS SAP 31.12.2007*

Tab. 4. Počty proplacených žádostí podaných v roce 2004 na opatření Lesnictví dle regionů

Opatření / region - RO SZIF	Lesnictví	
	počet žádostí	dotace (Kč)
Praha	53	6 224 128
České Budějovice	57	6 673 367
Ústí nad Labem	1	181 793
Hradec Králové	76	10 177 995
Brno	114	15 947 907
Olomouc	34	5 396 580
Opava	9	2 442 274
Celkem	344	47 044 044

*Poznámka: Za rok 2004 nejsou vyplaceny ještě všechny žádosti, takže uvedené údaje se v průběhu času mohou změnit;
Pramen: IS SAP 31.12.2007*

Tab. 5. Počty proplacených žádostí podaných v roce 2004 na Agroenvironmentální opatření (AEO) dle jednotlivých titulů

Opatření /titul	Agroenvironmentální opatření	
	počet žádostí	dotace (Kč)
Ekologické zemědělství	683	286 089 799
Ošetřování travních porostů	6 523	1 783 326 356
Zatrávňování orné půdy	348	38 596 937
Tvorba travnatých pásů na svažitých půdách	2	43 046
Pěstování meziplodin	2 921	864 042 567
Trvale podmáčené louky a rašelinné louky	48	1 716 385
Ptačí lokality na travních porostech	129	31 952 161
Biopásy	38	2 811 422
Osevní postup v ochranných zónách jeskyní	1	26 060
Celkem AEO*	8 162	3 008 604 733

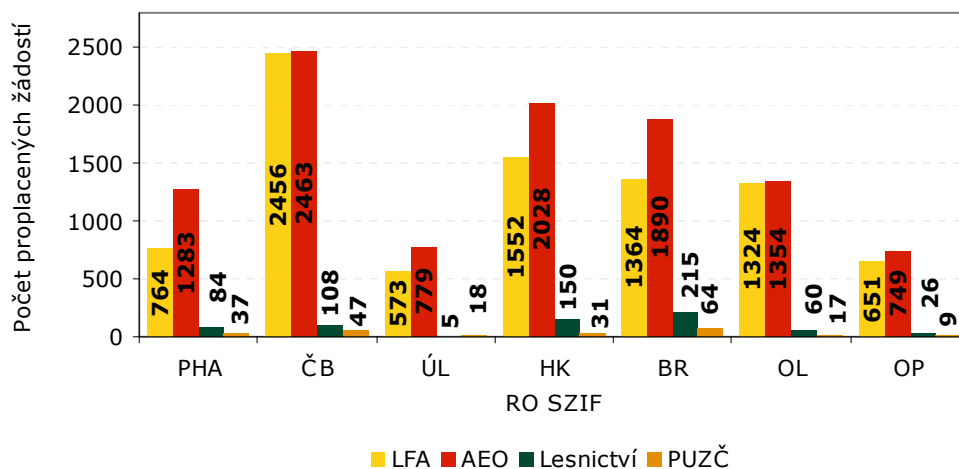
Poznámka: Za rok 2004 nejsou vyplaceny ještě všechny žádosti, takže uvedené údaje se v průběhu času mohou změnit;
 * = jedná se o počet žádostí na AEO, nikoli součet jednotlivých titulů (jednou žádostí AEO, může být požádáno na více titulů)
 Pramen: IS SAP 31.12.2007

Tab. 6. Celkové počty proplacených žádostí v rámci HRDP podaných v roce 2005 podle regionů

Opatření / region - RO SZIF	Méně příznivé oblasti a oblasti s environmentálními omezeními (LFA)	AEO	Lesnictví	Předčasné ukončení zemědělské činnosti	Celkem
	počet	počet	počet	počet	počet
Praha	764	1 283	84	37	2 168
České Budějovice	2 456	2 463	108	47	5 074
Ústí nad Labem	573	779	5	18	1 375
Hradec Králové	1 552	2 028	150	31	3 761
Brno	1 364	1 890	215	64	3 533
Olomouc	1 324	1 354	60	17	2 755
Opava	651	749	26	9	1 435
Celkem	8 684	10 546	648	223	20 101

Poznámka: Uvedené údaje se mohou změnit dle stupně administrace jednotlivých žádostí;
 Pramen: IS SAP 31.12.2007

Graf.2. Počet proplacených žádostí pro HRDP podaných v roce 2005 podle regionů



Poznámka: LFA - Méně příznivé oblasti s environmentálními omezeními; AEO - Agroenvironmentální opatření; PUZČ - Předčasné ukončení zemědělské činnosti; PHA - Praha, ČB - České Budějovice, ÚL - Ústí nad. Labem, HK - Hradec Králové, BR - Brno, OL - Olomouc, OP - Opava.
 Pramen: IS SAP 31.12.2007

Tab. 7. Počty proplacených žádostí podaných v roce 2005 na opatření LFA dle regionů

Opatření region - RO SZIF	Méně příznivé oblasti a oblasti s environmentálními omezeními (LFA)	
	počet žádostí	dotace (Kč)
Praha	764	192 553 598
České Budějovice	2 456	870 411 493
Ústí nad Labem	573	380 772 734
Hradec Králové	1 552	430 705 104
Brno	1 364	311 375 715
Olomouc	1 324	346 504 144
Opava	651	264 338 871
Celkem	8 684	2 796 661 659

Poznámka: Za rok 2005 nejsou vyplaceny ještě všechny žádosti, takže uvedené údaje se v průběhu času mohou změnit;
Pramen: IS SAP 31.12.2007

Tab. 8. Počty proplacených žádostí podaných v roce 2005 na Agroenvironmentální opatření dle regionů (AEO)

Opatření region - RO SZIF	Agroenvironmentální opatření	
	počet žádostí	dotace (Kč)
Praha	1 283	326 688 847
České Budějovice	2 463	750 116 763
Ústí nad Labem	779	463 918 967
Hradec Králové	2 028	491 507 853
Brno	1 890	448 583 390
Olomouc	1 354	438 545 551
Opava	749	268 591 919
Celkem AEO*	10 546	3 187 953 290

Poznámka: Za rok 2005 nejsou vyplaceny ještě všechny žádosti, takže uvedené údaje se v průběhu času mohou změnit;
* = jedná se o počet žádostí na AEO, nikoli součet jednotlivých titulů (jednou žádostí AEO, může být požádáno na více titulů)
Pramen: IS SAP 31.12.2007

Tab. 9. Počty proplacených žádostí podaných v roce 2005 na Agroenvironmentální opatření (AEO) dle jednotlivých titulů

Opatření /titul	Agroenvironmentální opatření	
	počet žádostí	dotace (Kč)
Ekologické zemědělství	695	283 053 645
Ošetřování travních porostů	6 773	1 800 682 755
Zatrávňování orné půdy	757	102 497 052
Tvorba travnatých pásů na svažitých půdách	10	466 147
Pěstování meziplodin	2 891	902 163 618
Trvale podmáčené louky a rašelinné louky	49	1 792 736
Ptačí lokality na travních porostech	133	30 818 643
Biopásy	78	5 489 013
Osevní postup v ochranných zónách jeskyní	1	26 060
Integrované systémy pěstování ovoce a révy vinné	317	60 963 621
Celkem AEO*	10 546	3 187 953 290

Poznámka: Za rok 2005 nejsou vyplaceny ještě všechny žádosti, takže uvedené údaje se v průběhu času mohou změnit;
* = jedná se o počet žádostí na AEO, nikoli součet jednotlivých titulů (jednou žádostí AEO, může být požádáno na více titulů)
Pramen: IS SAP 31.12.2007

Tab. 10. Počty proplacených žádostí podaných v roce 2005 na opatření Lesnictví dle regionů

Opatření region – RO SZIF	Lесnictví	
	počet žádostí	dotace (Kč)
Praha	84	7 852 872
České Budějovice	108	12 898 125
Ústí nad Labem	5	1 373 939
Hradec Králové	150	19 884 688
Brno	215	17 064 551
Olomouc	60	5 571 250
Opava	26	3 291 176
Celkem	648	67 936 601

Poznámka: Za rok 2005 nejsou vyplaceny ještě všechny žádosti, takže uvedené údaje se v průběhu času mohou změnit;
Pramen: IS SAP 31.12.2007

Tab. 11. Počty proplacených žádostí podaných v roce 2005 na opatření Předčasné ukončení zemědělské činnosti

Opatření / region - RO SZIF	Předčasné ukončení zemědělské činnosti (PUZČ)	
	počet žádostí	dotace (Kč)
Praha	37	4 417 513
České Budějovice	47	5 453 567
Ústí nad Labem	18	2 547 722
Hradec Králové	31	3 869 493
Brno	64	7 696 606
Olomouc	17	2 365 734
Opava	9	1 374 622
Celkem	223	27 725 257

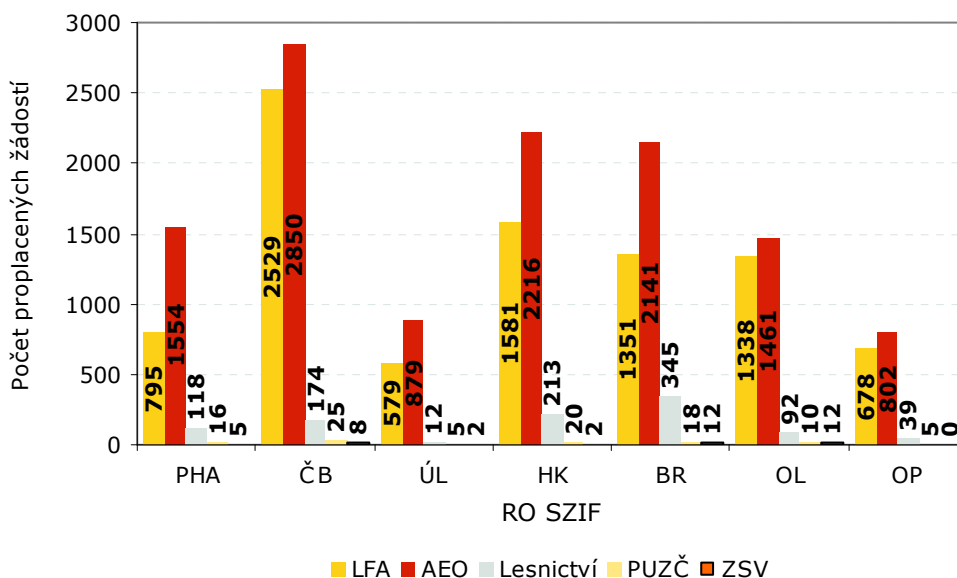
Poznámka: Za rok 2005 nejsou vyplaceny ještě všechny žádosti, takže uvedené údaje se v průběhu času mohou změnit;
Pramen: IS SAP 31.12.2007

Tab. 12. Celkový počet proplacených žádostí v rámci HRDP podaných v roce 2006 podle regionů

Opatření region - RO SZIF	LFA	AEO	Lесnictví	PUZČ	ZSV	Celkem
Praha	795	1 554	118	16	5	2 488
České Budějovice	2 529	2 850	174	25	8	5 586
Ústí nad Labem	579	879	12	5	2	1 477
Hradec Králové	1 581	2 216	213	20	2	4 032
Brno	1 351	2 141	345	18	12	3 867
Olomouc	1 338	1 461	92	10	12	2 913
Opava	678	802	39	5	0	1 524
Celkem	8 851	11 903	993	99	41	21 887

Poznámka: Uvedené údaje se mohou změnit dle stupně administrace jednotlivých žádostí;
LFA = Opatření Méně příznivé oblasti a oblasti s environmentálními omezeními; AEO = Opatření agroenvironmentální; PUZČ = Předčasné ukončení zemědělské činnosti; ZSV = Zakládání skupin výrobců.
Pramen: IS SAP 31.12.2007

Graf. 3. Celkový počet proplacených žádostí v rámci programu HRDP podaných v roce 2006 podle regionů



Poznámka: LFA – Méně příznivé oblasti s environmentálními omezeními; AEO – Agroenvironmentální opatření; PUZČ – Předčasné ukončení zemědělské činnosti; ZSV – Zakládání skupin výrobců.
PHA – Praha, ČB – České Budějovice, ÚL – Ústí nad Labem, HK – Hradec Králové, BR – Brno, OL – Olomouc, OP – Opava.
Pramen: IS SAP 31.12.2007

Tab. 13. Počty proplacených žádostí podaných v roce 2006 na opatření LFA dle regionů

Opatření region - RO SZIF	Méně příznivé oblasti a oblasti s environmentálními omezeními (LFA)	
	počet žádostí	dotace (Kč)
Praha	795	205 711 678
České Budějovice	2 529	892 534 636
Ústí nad Labem	579	381 588 620
Hradec Králové	1 581	441 309 974
Brno	1 351	319 217 845
Olomouc	1 338	346 785 511
Opava	678	274 260 709
Celkem	8 851	2 861 408 973

Poznámka: Za rok 2006 nejsou vyplaceny ještě všechny žádosti, takže uvedené údaje se v průběhu času mohou změnit;
LFA = Opatření Méně příznivé oblasti s environmentálními omezeními;
Pramen: IS SAP 31.12.2007

Tab. 14. Počty proplacených žádostí podaných v roce 2006 na Agroenvironmentální opatření dle regionů (AEO)

Opatření region - RO SZIF	Agroenvironmentální opatření	
	počet žádostí	dotace (Kč)
Praha	1 554	381 728 810
České Budějovice	2 850	822 363 882
Ústí nad Labem	879	487 411 440
Hradec Králové	2 216	538 219 299
Brno	2 141	529 033 833
Olomouc	1 461	451 378 304
Opava	802	282 228 217
Celkem	11 903	3 492 363 785

Poznámka: Za rok 2006 nejsou vyplaceny ještě všechny žádosti, takže uvedené údaje se v průběhu času mohou změnit;
Pramen: IS SAP 31.12.2007

Tab.15. Počty proplacených žádostí podaných v roce 2006 na Agroenvironmentální opatření (AEO) dle jednotlivých titulů

Opatření /titul	Agroenvironmentální opatření	
	počet žádostí	dotace (Kč)
Ekologické zemědělství	735	306 082 213
Ošetřování travních porostů	7 047	1 834 734 623
Zatravňování orné půdy	1 632	240 359 676
Tvorba travnatých pásů na svažitých půdách	14	687 326
Pěstování meziplodin	3 100	904 708 617
Trvale podmáčené louky a rašelinné louky	55	2 432 584
Ptačí lokality na travních porostech	148	31 533 297
Biopásy	141	13 577 061
Osevní postup v ochranných zónách jeskyní	1	26 044
Integrované systémy pěstování ovoce a révy vinné	327	158 222 342
Celkem AEO*	11 903	3 492 363 783

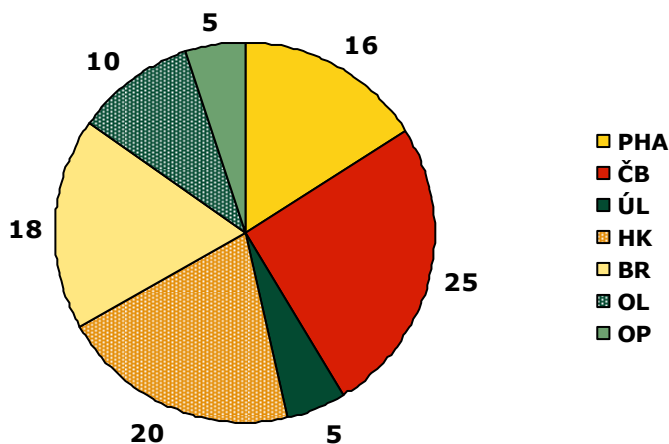
Poznámka: Za rok 2006 nejsou vyplaceny ještě všechny žádosti, takže uvedené údaje se v průběhu času mohou změnit;
* = jedná se o počet žádostí na AEO, nikoli součet jednotlivých titulů (jednou žádostí AEO, může být požádáno na více titulů)
Pramen: IS SAP 31.12.2007

Tab. 16. Počty proplacených žádostí podaných v roce 2006 na opatření Předčasné ukončení zemědělské činnosti

Opatření region - RO SZIF	Předčasné ukončení zemědělské činnosti (PUZČ)	
	počet žádostí	dotace (Kč)
Praha	16	1 957 393
České Budějovice	25	3 722 017
Ústí nad Labem	5	715 367
Hradec Králové	20	2 502 591
Brno	18	2 358 655
Olomouc	10	1 366 471
Opava	5	685 609
Celkem	99	13 308 103

Poznámka: Za rok 2006 nejsou vyplaceny ještě všechny žádosti, takže uvedené údaje se v průběhu času mohou změnit;
PUZČ = Opatření Předčasné ukončení zemědělské činnosti;
Pramen: IS SAP 31.12.2007

Graf. 4. Počty proplacených žádostí podaných v roce 2006 na opatření PUZČ dle regionů



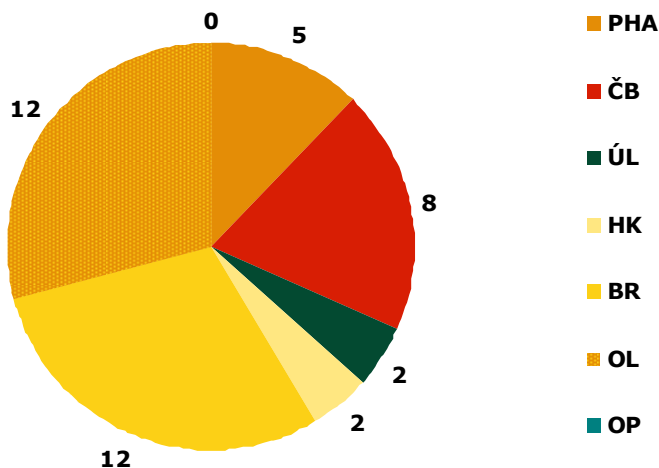
Poznámka: PHA (Praha), ČB (České Budějovice), ÚL (Ústí nad Labem), HK (Hradec Králové), BR (Brno), OL (Olomouc), OP (Opava);
PUZČ = Opatření Předčasné ukončení zemědělské činnosti;
Pramen: IS SAP 31.12.2007

Tab. 17. Počty proplacených žádostí podaných v roce 2006 na opatření Zakládání skupin výrobců

Opatření region - RO SZIF	Zakládání skupin výrobců (ZSV)	
	počet žádostí	dotace (Kč)
Praha	5	7 647 922
České Budějovice	8	11 957 660
Ústí nad Labem	2	2 666 424
Hradec Králové	2	3 785 571
Brno	12	23 542 004
Olomouc	12	18 257 876
Opava	0	-
Celkem	41	67 857 457

Poznámka: Za rok 2006 nejsou vyplaceny ještě všechny žádosti, takže uvedené údaje se v průběhu času mohou změnit;
ZSV = Opatření Zakládání skupin výrobců
Pramen: IS SAP 31.12.2007

Graf. 5. Počty proplacených žádostí podaných v roce 2006 na opatření ZSV dle regionů



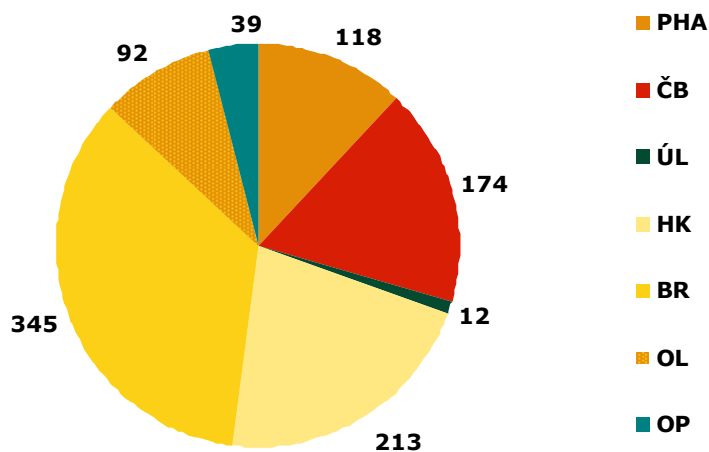
Poznámka: PHA (Praha), ČB (České Budějovice), ÚL (Ústí nad Labem), HK (Hradec Králové), BR (Brno), OL (Olomouc), OP (Opava);
ZSV = Opatření Zakládání skupin výrobců
Pramen: IS SAP 31.12.2007

Tab. 18. Počty proplacených žádostí podaných v roce 2006 na opatření Lesnictví dle regionů

Opatření region – RO SZIF	Lесnictví	
	počet žádostí	dotace (Kč)
Praha	118	20 368 701
České Budějovice	174	26 473 166
Ústí nad Labem	12	2 044 935
Hradec Králové	213	18 691 452
Brno	345	23 591 417
Olomouc	92	5 483 760
Opava	39	5 580 788
Celkem	993	102 234 219

Poznámka: Za rok 2006 nejsou vyplaceny ještě všechny žádosti, takže uvedené údaje se v průběhu času mohou změnit;
Pramen: IS SAP 31.12.2007

Graf. 6. Počty proplacených žádostí podaných v roce 2006 na opatření Lesnictví dle regionů



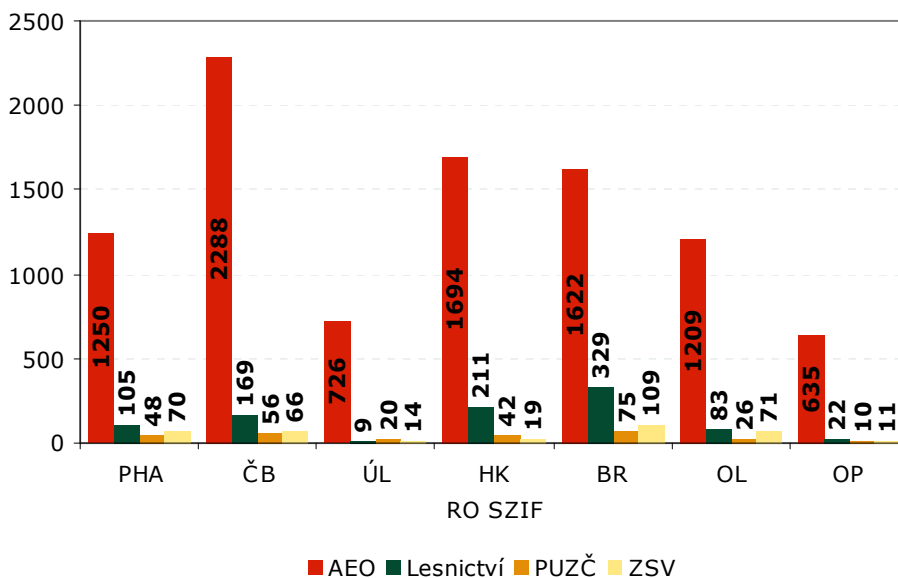
Poznámka: PHA (Praha), ČB (České Budějovice), ÚL (Ústí nad Labem), HK (Hradec Králové), BR (Brno), OL (Olomouc), OP (Opava);
Pramen: IS SAP 31.12.2007

Tab. 19. Celkový počet žádostí v rámci HRDP podaných v roce 2007 podle regionů

Opatření region - RO SZIF	AEO	Lesnictví	PUZČ	ZSV	Celkem
Praha	1 250	105	48	70	1 473
České Budějovice	2 288	169	56	66	2 579
Ústí nad Labem	726	9	20	14	769
Hradec Králové	1 694	211	42	19	1 966
Brno	1 622	329	75	109	2 135
Olomouc	1 209	83	26	71	1 389
Opava	635	22	10	11	678
Celkem	9 424	928	277	360	10 352

Poznámka: Za rok 2007 nejsou dotace ještě vyplaceny (pouze částečně u PUZČ), v tabulce je uveden počet podaných žádostí o dotaci;
AEO = Opatření agroenvironmentální; PUZČ = Předčasné ukončení zemědělské činnosti; ZSV = Zakládání skupin výrobců.
Pramen: IS SAP 31.12.2007

Graf. 7. Celkové počty žádostí v rámci programu HRDP podaných v roce 2007 podle regionů



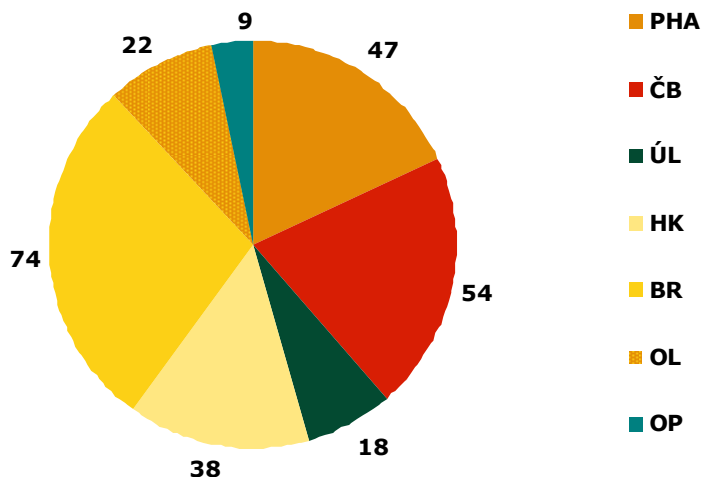
Poznámka: AEO – Agroenvironmentální opatření; PUZČ – Předčasné ukončení zemědělské činnosti; ZSV = Zakládání skupin výrobců.
PHA – Praha, ČB – České Budějovice, ÚL – Ústí nad Labem, HK – Hradec Králové, BR – Brno, OL – Olomouc, OP – Opava.
Pramen: IS SAP SZIF k 31.12.2007

Tab. 20. Počty proplacených žádostí podaných v roce 2007 na opatření Předčasné ukončení zemědělské činnosti

Opatření region – RO SZIF	Lesnictví	
	počet žádostí	dotace (Kč)
Praha	47	8 833 672
České Budějovice	54	9 593 840
Ústí nad Labem	18	3 442 107
Hradec Králové	38	6 942 431
Brno	74	11 556 788
Olomouc	22	3 900 856
Opava	9	1 198 107
Celkem	262	45 467 801

Poznámka: Za rok 2007 nejsou vyplaceny ještě všechny žádosti, takže uvedené údaje se v průběhu času mohou změnit;
Pramen: IS SAP 31.12.2007

Graf. 8. Celkové počty proplacených žádostí podaných v roce 2007 na opatření PUZČ podle regionů



Poznámka: PUZČ – Předčasné ukončení zemědělské činnosti;
Pramen: IS SAP SZIF k 31.12.2007

OPERAČNÍ PROGRAM ROZVOJ VENKOVA A MULTIFUNKČNÍ ZEMĚDĚLSTVÍ

V rámci OP Zemědělství k 31.12. 2007 činil počet *podepsaných Podmínek* u všech opatření celkem **3 344 žádostí**.

Nejvyšší počet *předložených Žádostí o proplacení* podle RO SZIF byl stanoven na regionálním pracovišti Brno (799) žádostí, Českých Budějovicích (757) žádostí a Praha (490) předložených žádostí o proplacení.

Počet *ukončených Podmínek (smluv)*, tj. ukončených projektů dosahoval k datu 31.12.2007 počtu **233 ukončených projektů**. Nejvíce pak na RO SZIF v Brně (55) ukončených projektů, Českých Budějovicích (48) a Olomouci (30) ukončených projektů.

Provedené kontroly fyzické realizace projektu dle RO SZIF (KFRP) byly realizovány nejvíce na RO

SZIF v Brně (798) fyzických kontrol, Českých Budějovicích (694) a Praze (466) fyzických kontrol. Celkem proběhlo k 31.12.2007 **3 023 kontrol fyzické realizace projektu (KFRP)**.

Neplánovaných kontrol bylo celkem uskutečněno k datu 31.12.2007 **368**.

Počet *provedených korekcí* podle RO SZIF dosáhl celkového počtu **401 korekcí**. Ve finančním vyjádření pak celkem **17 497 055 Kč** (k 31.12.2007).

Počet *provedených kontrol ex-post* činil celkem **14 ex-post kontrol** (k 31.12.2007).

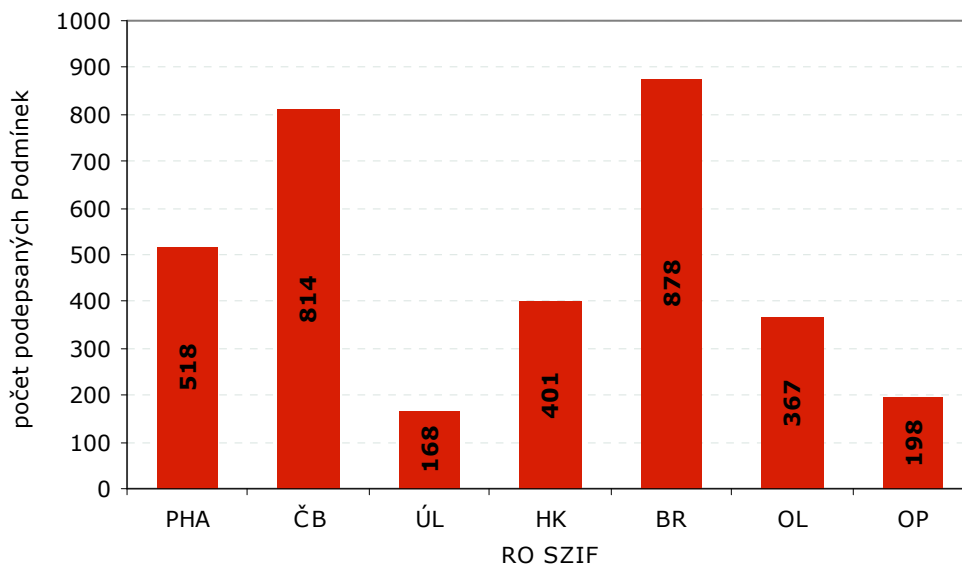
Pramen: IS SAP SZIF k 31.12.2007

Tab. 1. Souhrn všech kol příjmu žádostí, počet podepsaných Podmínek, finanční požadavky

Podmínky		RO SZIF							Celkem	Finanční požad. (tis. Kč)
Opatření	PHA	ČB	ÚL	HK	BR	OL	OP			
1.1.	224	378	88	212	502	230	124	1 758	3 566 829 691	
1.2.	10	53	6	13	10	12	5	109	359 757 447	
1.3.	17	41	17	23	44	29	1	172	285 209 793	
2.1.	179	242	48	146	277	96	62	1 050	2 461 401 855	
2.2.	24	0	0	0	0	0	0	24	16 309 780	
2.3.	8	100	9	7	45	0	6	175	145 738 107	
3.1.	56	0	0	0	0	0	0	56	12 265 298	
Celkem	518	814	168	401	878	367	198	3 344	6 847 511 971	

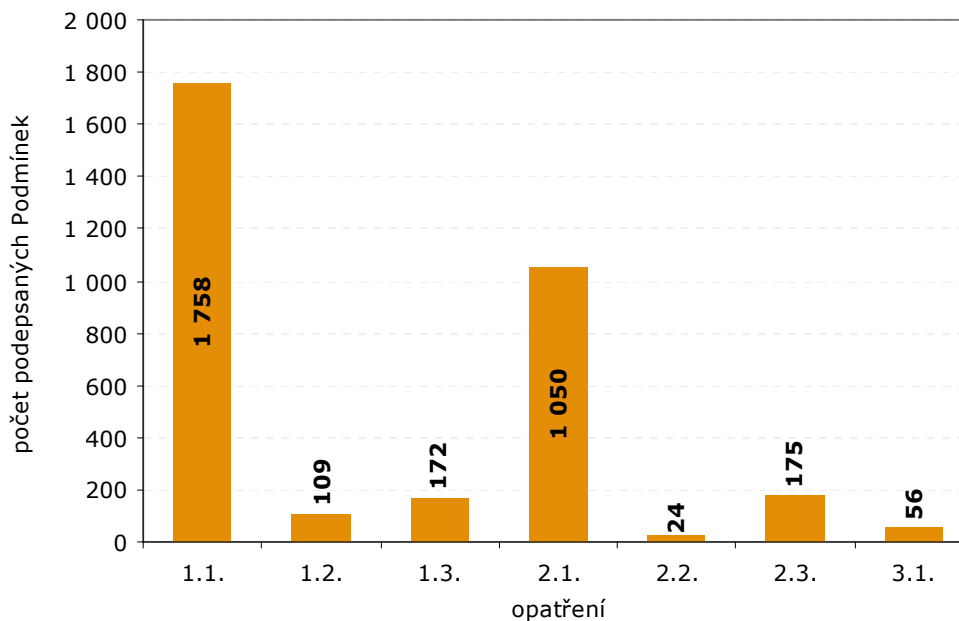
Pramen: IS SAP SZIF k 31.12.2007

Graf. 1. Počet podepsaných Podmínek podle RO SZIF (celkem)



Pramen: IS SAP SZIF k 31.12.2007

Graf. 2. Počet podepsaných Podmínek podle opatření (celkem)



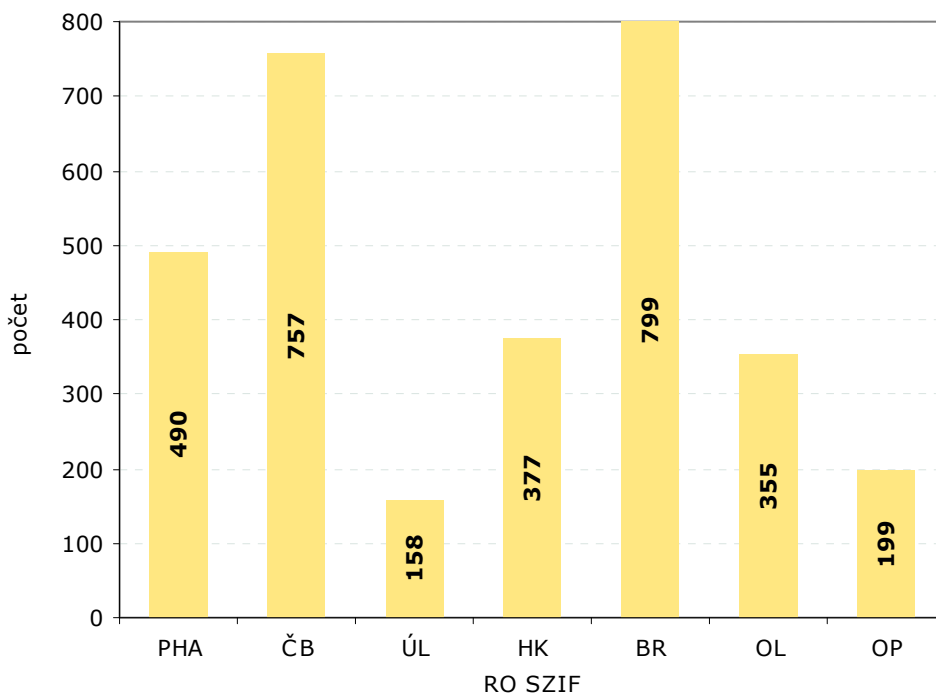
Pramen: IS SAP SZIF k 31.12.2007

Tab. 2. Počet předložených Žádostí o proplacení podle RO SZIF

Žádost o proplacení	RO SZIF							Celkem	Finanční požad. (Kč)
	PHA	ČB	ÚL	HK	BR	OL	OP		
1.1.	201	319	80	190	453	219	123	1 585	3 007 483 472
1.2.	7	44	5	13	10	11	5	95	303 768 523
1.3.	24	53	22	32	49	31	3	214	266 661 584
2.1.	171	239	42	135	244	94	62	987	2 058 387 889
2.2.	24	0	0	0	0	0	0	24	16 309 780
2.3.	8	102	9	7	43	0	6	175	145 738 107
3.1.	55	0	0	0	0	0	0	55	12 224 769
Celkem	490	757	158	377	799	355	199	3 135	5 810 574 124

Pramen: IS SAP SZIF k 31.12.2007

Graf. 3. Počet předložených Žádostí o proplacení dle RO SZIF (celkem)



Pramen: IS SAP SZIF k 31.12.2007

Souhrn všech kol příjmu žádostí

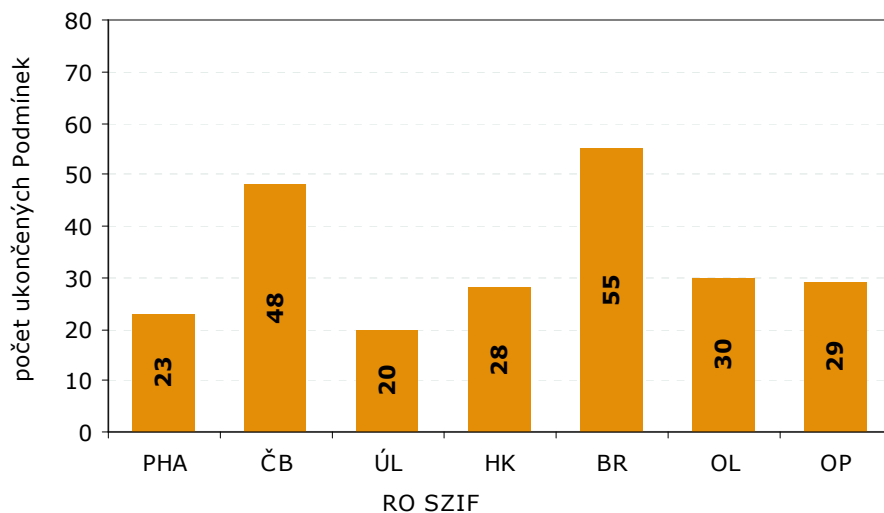
Počet ukončených Podmínek (smluv), ukončené projekty

Tab. 3. Počet ukončených Podmínek (smluv) – ukončené projekty

Opatření	RO SZIF							Celkem	Finanční požad. (Kč)
	PHA	ČB	ÚL	HK	BR	OL	OP		
1.1.	12	29	8	18	34	16	14	131	278 989 029
1.2.	2	4	2	3	5	2	1	19	108 885 920
1.3.	1	4	6	1	2	3	3	20	27 119 776
2.1.	5	7	3	5	13	9	11	53	120 389 642
2.2.	0	0	0	0	0	0	0	0	0
2.3.	3	4	1	1	1	0	0	10	8 558 350
3.1.	0	0	0	0	0	0	0	0	0
Celkem	23	48	20	28	55	30	29	233	543 942 717

Pramen: IS SAP SZIF k 31.12.2007

Graf. 4. Počet ukončených Podmínek dle RO SZIF (celkem)



Pramen: IS SAP SZIF k 31.12.2007

Souhrn všech kol příjmu žádostí
Ukončené Administrace PO ŽOP

Tab. 4. Ukončené administrace PO ŽOP

Opatření	RO SZIF							Celkem	Finanční požad. (Kč)
	PHA	ČB	ÚL	HK	BR	OL	OP		
1.1.	0	5	1	1	2	4	6	19	35 918 491
1.2.	0	0	1	0	0	0	0	1	2 000 000
1.3.	0	3	3	1	0	0	0	7	8 913 569
2.1.	0	1	0	2	0	1	1	5	8 763 720
2.2.	0	0	0	0	0	0	0	0	0
2.3.	0	0	0	0	0	0	0	0	0
3.1.	0	0	0	0	0	0	0	0	0
Celkem	0	9	5	4	2	5	7	32	55 595 780

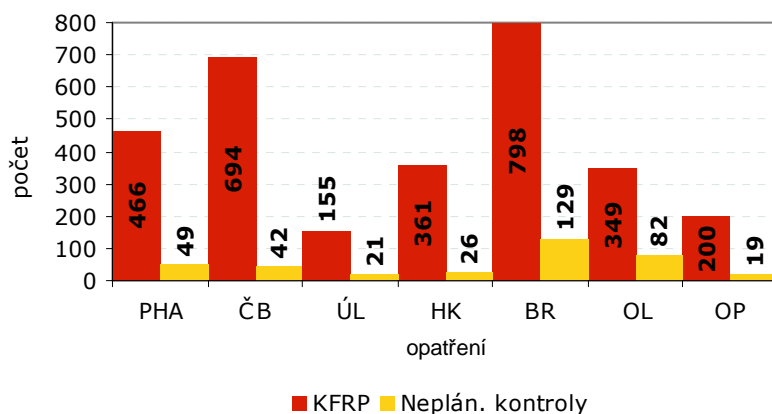
Pramen: IS SAP SZIF k 31.12.2007

Tab. 5. Počet provedených fyzických resp. neplánovaných kontrol podle RO SZIF

Typ kontroly	RO SZIF							Celkem
	PHA	ČB	ÚL	HK	BR	OL	OP	
KFRP	466	694	155	361	798	349	200	3 023
Neplánované kontroly	49	42	21	26	129	82	19	368

Pramen: IS SAP SZIF k 31.12.2007

Graf. 5. Počet provedených fyzických resp. neplánovaných kontrol dle RO SZIF (celkem)



Pramen: IS SAP SZIF k 31.12.2007

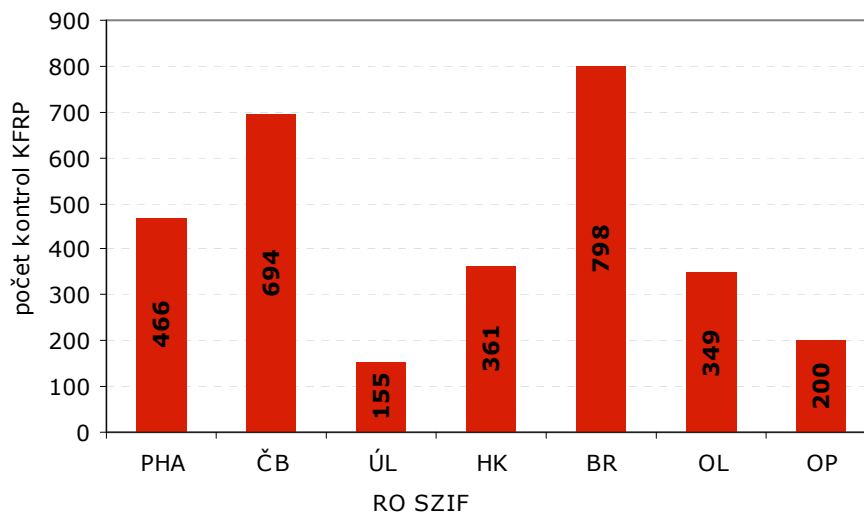
Souhrn všech kol příjmu žádostí
Provedené kontroly fyzické realizace projektu

Tab.6. Počet provedených kontrol fyzické realizace projektu dle RO SZIF (celkem)

Opatření	RO SZIF							Celkem
	PHA	ČB	ÚL	HK	BR	OL	OP	
1.1.	200	291	81	182	454	220	127	1 555
1.2.	7	44	5	14	10	9	5	94
1.3.	22	48	21	32	49	29	3	204
2.1.	160	211	38	125	236	91	59	920
2.2.	19	0	0	0	0	0	0	19
2.3.	7	100	10	8	49	0	6	180
3.1.	51	0	0	0	0	0	0	51
Celkem	466	694	155	361	798	349	200	3 023

PHA (Praha), ČB (České Budějovice), ÚL (Ústí nad Labem), HK (Hradec Králové), BR (Brno), OL (Olomouc), OP (Opava);
RO SZIF (Regionální odbory SZIF);
Poznámka: Podopatření 1.3.4. - 45 KFRP k 19 projektům (zalesnění + 1 etapa péče o založený lesní porost);
Pramen: IS SAP SZIF k 31.12.2007

Graf. 6. Počet provedených kontrol fyzické realizace projektu dle RO SZIF (celkem)



Pramen: IS SAP SZIF k 31.12.2007

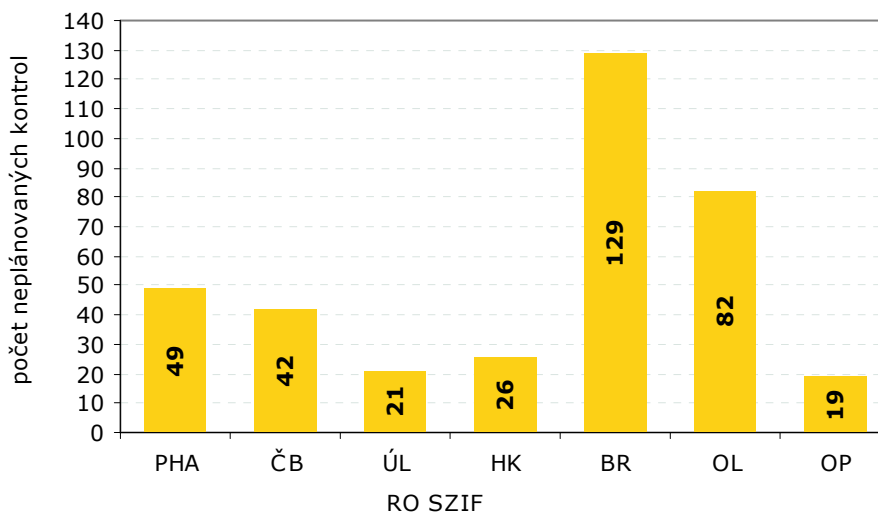
Souhrn všech kol příjmu žádostí
Provedené neplánované kontroly

Tab.7. Počet provedených neplánovaných kontrol projektů podle RO SZIF (celkem)

Opatření	RO SZIF							Celkem
	PHA	ČB	ÚL	HK	BR	OL	OP	
Investiční záměr								
1.1.	0	9	8	2	62	41	15	137
1.2.	0	3	1	0	4	5	1	13
1.3.	1	4	4	6	6	17	2	40
2.1.	4	21	8	18	51	19	1	122
2.2.	41	0	0	0	0	0	0	41
2.3.	0	5	0	0	6	0	0	11
3.1.	3	0	0	0	0	0	0	3
Celkem	49	42	21	26	129	82	19	368

PHA (Praha), ČB (České Budějovice), ÚL (Ústí nad Labem), HK (Hradec Králové), BR (Brno), OL (Olomouc), OP (Opava);
RO SZIF (Regionální odbory SZIF);
Pramen: IS SAP SZIF k 31.12.2007

Graf. 7. Počet provedených neplánovaných kontrol projektů podle RO SZIF (celkem)



Pramen: IS SAP SZIF k 31.12.2007

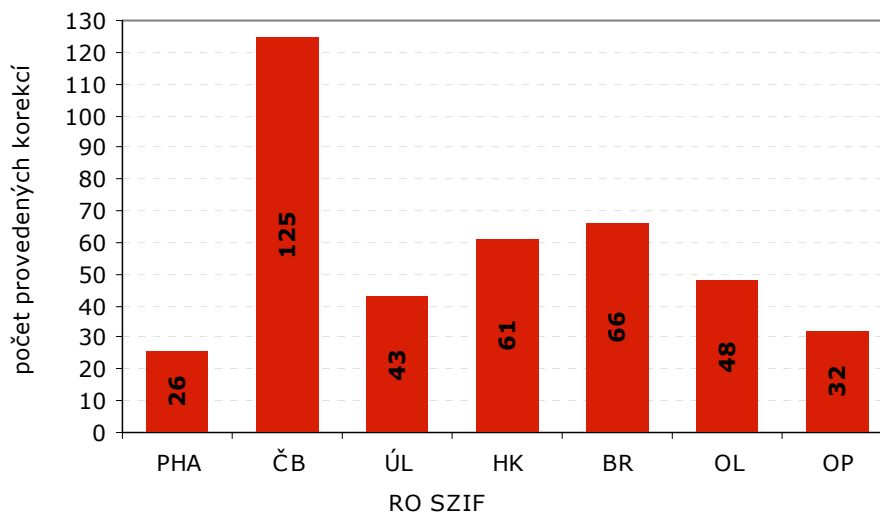
Souhrn všech kol příjmu žádostí
Korekce

Tab.8. Počet provedených korekcí podle RO SZIF (celkem)

Opatření	RO SZIF							Celkem	Finanční požad. (Kč)
	PHA	ČB	ÚL	HK	BR	OL	OP		
1.1.	9	37	19	32	33	25	18	173	11 026 103
1.2.	2	12	0	3	2	0	1	20	1 362 504
1.3.	0	7	4	2	2	1	0	16	516 421
2.1.	13	60	18	23	29	22	13	178	4 210 006
2.2.	0	0	0	0	0	0	0	0	0
2.3.	1	9	2	1	0	0	0	13	382 020
3.1.	1	0	0	0	0	0	0	1	1
Celkem	26	125	43	61	66	48	32	401	17 497 055

PHA (Praha), ČB (České Budějovice), ÚL (Ústí nad Labem), HK (Hradec Králové), BR (Brno), OL (Olomouc), OP (Opava);
RO SZIF (Regionální odbory SZIF);
Pramen: IS SAP SZIF k 31.12.2007

Graf. 8. Počet provedených korekcí podle RO SZIF (celkem)



Pramen: IS SAP SZIF k 31.12.2007

Souhrn všech kol příjmu žádostí
Provedené kontroly EX-POST

Tab.9. Počet provedených kontrol EX-POST

Opatření	RO SZIF							Celkem
	PHA	ČB	ÚL	HK	BR	OL	OP	
Investiční záměr								
1.1.	1	1	5	1	1	1	1	11
1.2.	0	0	1	0	0	0	0	1
1.3.	0	0	0	0	0	0	0	0
2.1.	0	1	1	0	0	0	0	2
2.2.	0	0	0	0	0	0	0	0
2.3.	0	0	0	0	0	0	0	0
3.1.	0	0	0	0	0	0	0	0
Celkem	1	2	7	1	1	1	1	14

Pramen: IS SAP SZIF k 31.12.2007

Z programu OP Zemědělství bylo zatím proplaceno u všech opatření 2 673 projektů. U opatření 1.1. *Investice do zemědělského majetku/zemědělských podniků* bylo vyplaceno 1 460 projektů v celkové finanční výši 2 646 589 (tis.Kč). U opatření 1.2. *Zlepšení zpracování zemědělských výrobků a jejich marketing* se proplatilo (80 projektů), ve finančním vyjádření 233 605 (tis. Kč). Z opatření 1.3. *Lesní hospodářství* se proplatilo (175 projektů) ve výši 214 155 (tis. Kč). Rozvoj venkova ČR podporovaný opatřeními 2.1. *Posílení přírůstkovosti a rozvoje venkovských oblastí* byl

subvencován celkovým počtem proplacených projektů (719), ve finančním vyjádření 1 103 837 (tis. Kč). U opatření 2.3. *Rybářství* se proplatilo 146 659 (tis. Kč), 176 projektů. U opatření 3.1. *Technická pomoc* se proplatilo 39 projektů, celkem 6 593 (tis. Kč). Celkem tak bylo proplaceno od zahájení Operačního programu Rozvoje venkova a multifunkčního zemědělství za období (2005 - 2007) k datu 31.12.2007 **2 673 projektů**, ve finančním vyjádření **4 367 748 (tis. Kč)**.

Počet proplacených projektů, finanční zdroje u OP Rozvoj venkova a multifunkčního zemědělství za období (začátek proplácení – 2005+2006+2007)

Opatření	Název	Finanční zdroje v tis.Kč			Počet žádostí
		EU	ČR	Celkem	
Priorita I.	Podpora zem., zpracování a lesnímu hospodářství				
1.1.1.	Investice do zem. majetku a podpora ml. zač. zem.	1 659 982	944 868	2 604 850	1 411
1.1.2.	Prohlubování diverzifikace zem. činností	27 969	13 770	41 739	49
Celkem opatření 1.1.		1 687 951	958 638	2 646 589	1 460
1.2.	Zlepšení zprac.zem.výrobků a jejich marketing	163 524	70 082	233 605	80
1.3.1.	Obnova lesů poškozených přírodními kalámitami a zavádění preventivních opatření	40 536	10 395	50 932	33
1.3.2.	Investice do lesů	110 744	47 462	158 205	94
1.3.3.	Sdružování majitelů lesa	-	-	-	-
1.3.4.	Zalesňování zem. nevyužívaných půd	3 763	1 254	5 018	48
Celkem opatření 1.3.		155 043	59 111	214 155	175
Priorita II.	Rozvoj venkova, rybářství a odborné vzdělávání				
2.1.1.	Pozemkové úpravy – stav k 31.12.2006 **	385 193	0	385 193	164
2.1.2.	Obnova potenciálu a zachování zem. krajiny	58 135	14 534	72 669	37
2.1.3.	Řízení a zajištění funkčnosti zem. vodních zdrojů	319 827	106 609	426 436	92
2.1.4.	Rozvoj venkova	145 448	37 652	183 099	380
2.1.5.	Diverzifikace zem. aktivit a aktivit blízkých zem.	25 508	10 932	36 440	46
Celkem opatření 2.1.		934 111	169 727	1 103 837	719
2.2.	Odborné vzdělávání	12 232	4 077	16 310	24
2.3.1.	Zpracování ryb a marketing výrobků z ryb	21 979	9 420	31 398	20
2.3.2.	Chov vodních živočichů-akvakultura	76 634	32 843	109 477	141
2.3.3.	Činnosti prováděné odborníky v rybářství	4 049	1 735	5 784	15
Celkem opatření 2.3.		102 662	43 998	146 659	176
Priorita III.	Technická pomoc				
3.1.	Technická pomoc – stav k 31.12.2006 **	6 593	0	6 593	39
Celkem za všechna opatření		3 062 116	1 305 632	4 367 748	2 673

Poznámka: Podopatření 2.1.1. ** Pozemkové úpravy – předfinancováno z MZe – podíl ČR;

Opatření 3.1. ** Technická pomoc – předfinancováno z MZe – podíl ČR

Od 1.1.2007 proplácení eviduje ŘO OP Mze; Výše uvedené údaje nejsou oficiální výstupy ze SW a slouží pouze jako manažerské informace pro potřebu SZIF;

Pramen: IS SAP SZIF k 31.12.2007

Počet proplacených projektů, finanční zdroje u OP Rozvoj venkova a multifunkčního zemědělství za období (rok 2007)

Opatření	Název	Finanční zdroje v tis.Kč			
		EU	ČR	Celkem	Počet žádostí
Priorita I.	Podpora zem., zpracování a lesnímu hospodářství				
1.1.1.	Investice do zem. majetku a podpora ml. zač. zem.	730 217	414 528	1 144 746	458
1.1.2.	Prohlubování diverzifikace zem. činností	11 284	5 675	16 959	25
Celkem opatření 1.1.		741 501	420 203	1 161 705	483
1.2.	Zlepšení zprac.zem.výrobnků a jejich marketing	88 217	37 807	126 025	36
1.3.1.	Obnova lesů poškozených přírodními kalámitami a zavádění preventivních opatření	18 938	4 735	23 673	13
1.3.2.	Investice do lesů	72 113	30 906	103 019	55
1.3.3.	Sdružování majitelů lesa	-	-	-	-
1.3.4.	Zalesňování zem. nevyužívaných půd	1 035	345	1 379	27
Celkem opatření 1.3.		92 086	35 986	128 071	95
Priorita II.	Rozvoj venkova, rybářství a odborné vzdělávání				
2.1.1.	Pozemkové úpravy - **	-	-	-	-
2.1.2.	Obnova potenciálu a zachování zem. krajiny	47 771	11 943	59 714	29
2.1.3.	Řízení a zajištění funkčnosti zem. vodních zdrojů	245 684	81 895	327 579	66
2.1.4.	Rozvoj venkova	85 084	22 254	107 338	223
2.1.5.	Diverzifikace zem. aktivit a aktivit blízkých zem.	13 778	5 905	19 683	27
Celkem opatření 2.1.		392 317	121 997	514 314	345
2.2.	Odborné vzdělávání	7 483	2 494	9 978	16
2.3.1.	Zpracování ryb a marketing výrobnků z ryb	9 320	3 994	13 315	7
2.3.2.	Chov vodních živočichů-akvakultura	66 883	28 664	95 547	109
2.3.3.	Činnosti prováděné odborníky v rybářství	1 101	472	1 573	5
Celkem opatření 2.3.		77 304	33 130	110 435	121
Priorita III.	Technická pomoc				
3.1.	Technická pomoc - **	-	-	-	-
Celkem za všechna opatření		1 398 908	651 617	2 050 528	1 096

Poznámka: Od 1.1.2007 proplácení eviduje ŘO OP MZe

Výše uvedené údaje nejsou oficiální výstupy ze SW a slouží pouze jako manažerské informace pro potřebu SZIF;

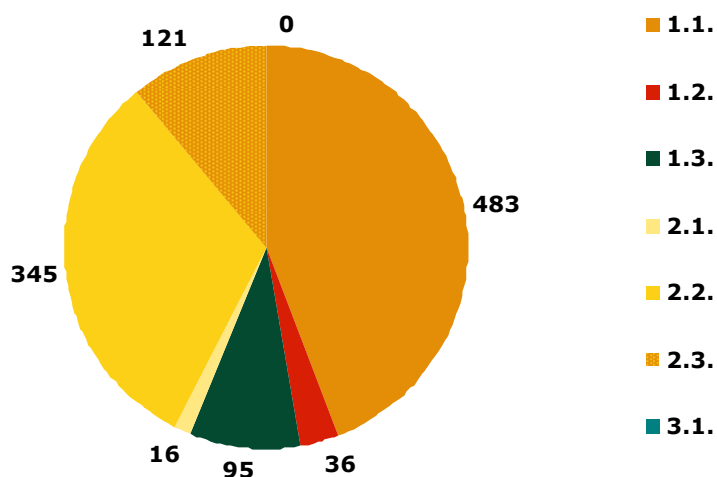
Pramen: IS SAP SZIF k 31.12.2007

U opatření 1.1. *Investice do zemědělského majetku/zemědělských podniků* bylo vyplaceno 483 projektů v celkové finanční výši 1 161 705 (tis.Kč). U opatření 1.2. *Zlepšení zpracování zemědělských výrobnků a jejich marketing* se proplatilo 36 projektů, ve finančním vyjádření 126 025 (tis. Kč). Z opatření 1.3. *Lesní hospodářství* se proplatilo 95 projektů ve výši 128 071 (tis. Kč). Rozvoj venkova ČR podporovaný opatřeními 2.1. *Posílení přizpůsobivosti*

a rozvoje venkovských oblastí byl subvencován celkovým počtem proplacených projektů (345), ve finančním vyjádření 514 314 (tis. Kč). U opatření 2.3. *Rybářství* se proplatilo 110 435 (tis. Kč), 121 projektů.

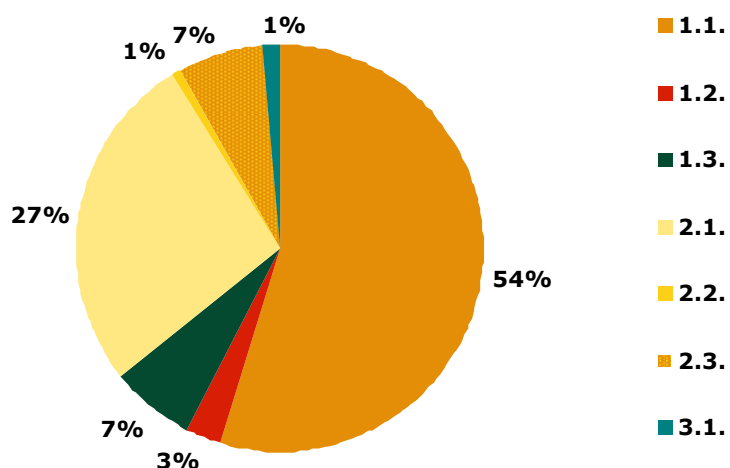
Celkem bylo proplaceno z Operačního programu Rozvoje venkova a multifunkčního zemědělství za období (2007) k datu 31.12.2007 **1 096 projektů**, ve finančním vyjádření **2 050 528 (tis. Kč)**.

**Graf. 1. Počet proplacených projektů u OP
Rozvoj venkova a multifunkčního zemědělství za období (rok 2007)**



Pramen: IS SAP SZIF k 31.12.2007

**Graf. 2. Počet proplacených projektů (v %) u OP
Rozvoj venkova a multifunkčního zemědělství za období
(začátek proplácení rok 2005-2007)**



Pramen: IS SAP SZIF k 31.12.2007



Regionální odbory SZIF



Vydavatel

TIS ČR, SZIF

Státní zemědělský intervenční fond
Ve Smečkách 33, 110 00 Praha 1

www.szif.cz

Odpovědný pracovník

Ing. Tomáš Materna
vedoucí samostatného
oddělení agrární informatiky

tel.: 222 871 577
fax: 222 871 536
e-mail: materna@szif.cz

Komoditní manager

Ing. Martin Manev, Ph.D., MBA

tel.: 222 871 759
fax: 222 871 536
e-mail: manev@szif.cz

Rozmnožování nebo rozšiřování tohoto zpravodaje nebo jeho části jakýmkoliv způsobem je zakázáno, s výjimkou případů povolených autorským zákonem nebo předchozího písemného souhlasu TIS ČR SZIF. Údaje obsažené v tomto zpravodaji jsou pouze informativního charakteru a nemají závaznou povahu. Jejich citace je možná pouze s uvedením zdroje TIS ČR SZIF.