



MINISTERSTVO ZEMĚDĚLSTVÍ

Svítání na lepší časy.

Odráželo se naše zemědělství ode dna?

Marian Jurečka

ministr zemědělství

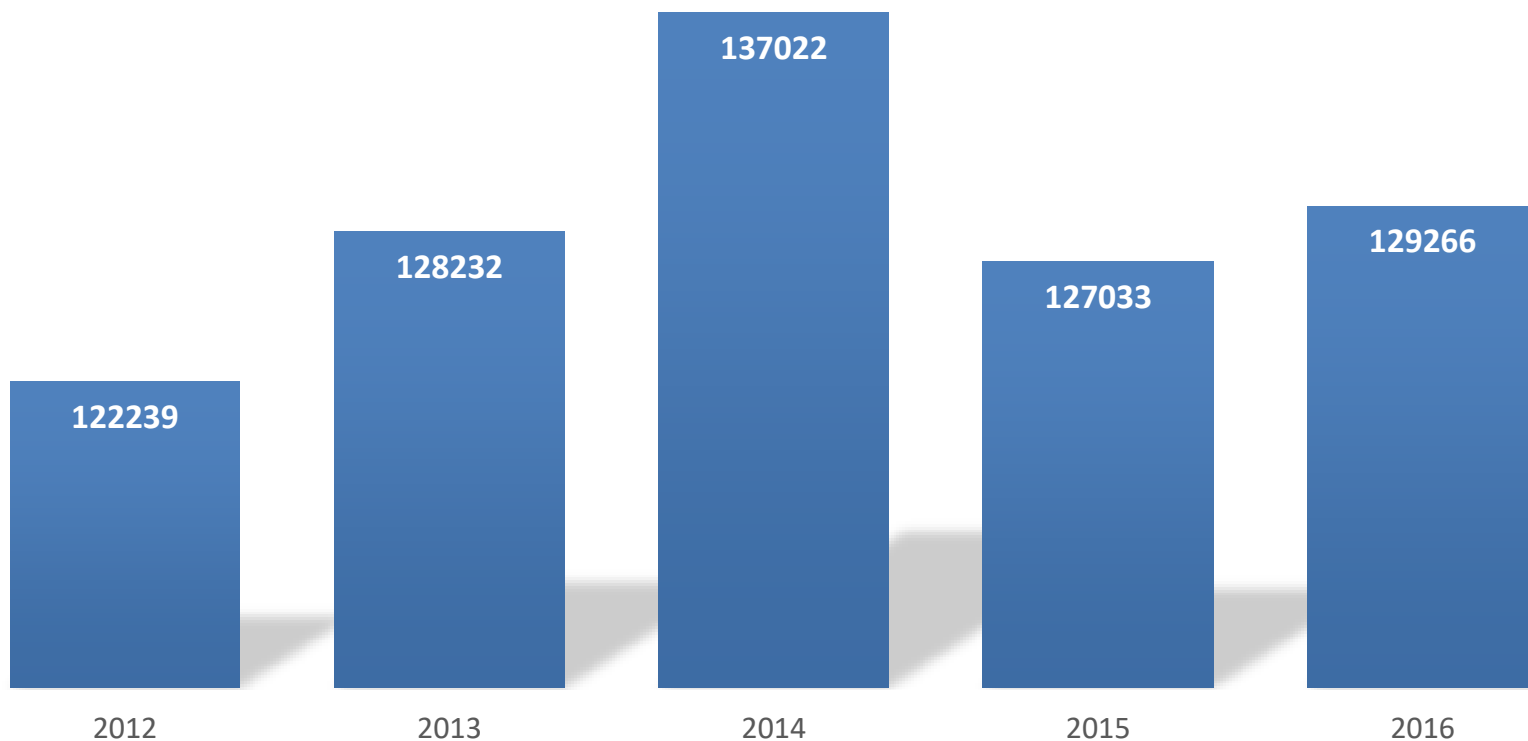
Žofínské fórum 2. 5. 2017

Aktuální vývoj v zemědělství

- Česko zažilo hlubokou krizi v živočišné výrobě
- Mimořádně nízké výkupní ceny mléka a vepřového masa
- Ministerstvo zemědělství přijalo řadu opatření na podporu živočišné výroby:
v r. 2016 celkem **3,666 mld. Kč** nad rámec běžných opatření
- Současné trendy ukazují na stabilizaci klíčových sektorů v zemědělství

Ekonomický výsledek zemědělství

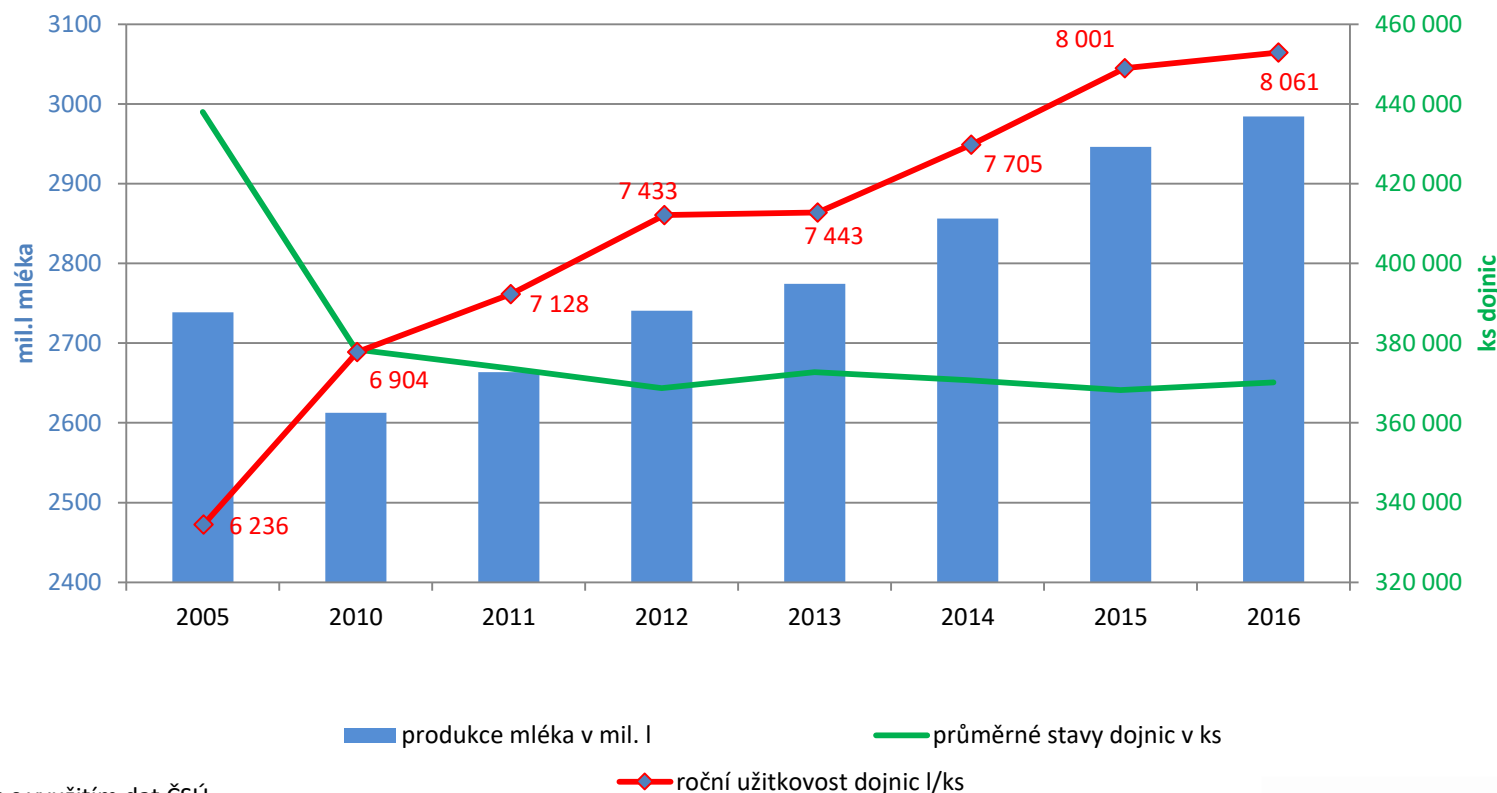
Produkce zemědělství (v mil. Kč)



Zdroj: MZe s využitím dat ČSÚ

Vývoj v mléčném sektoru

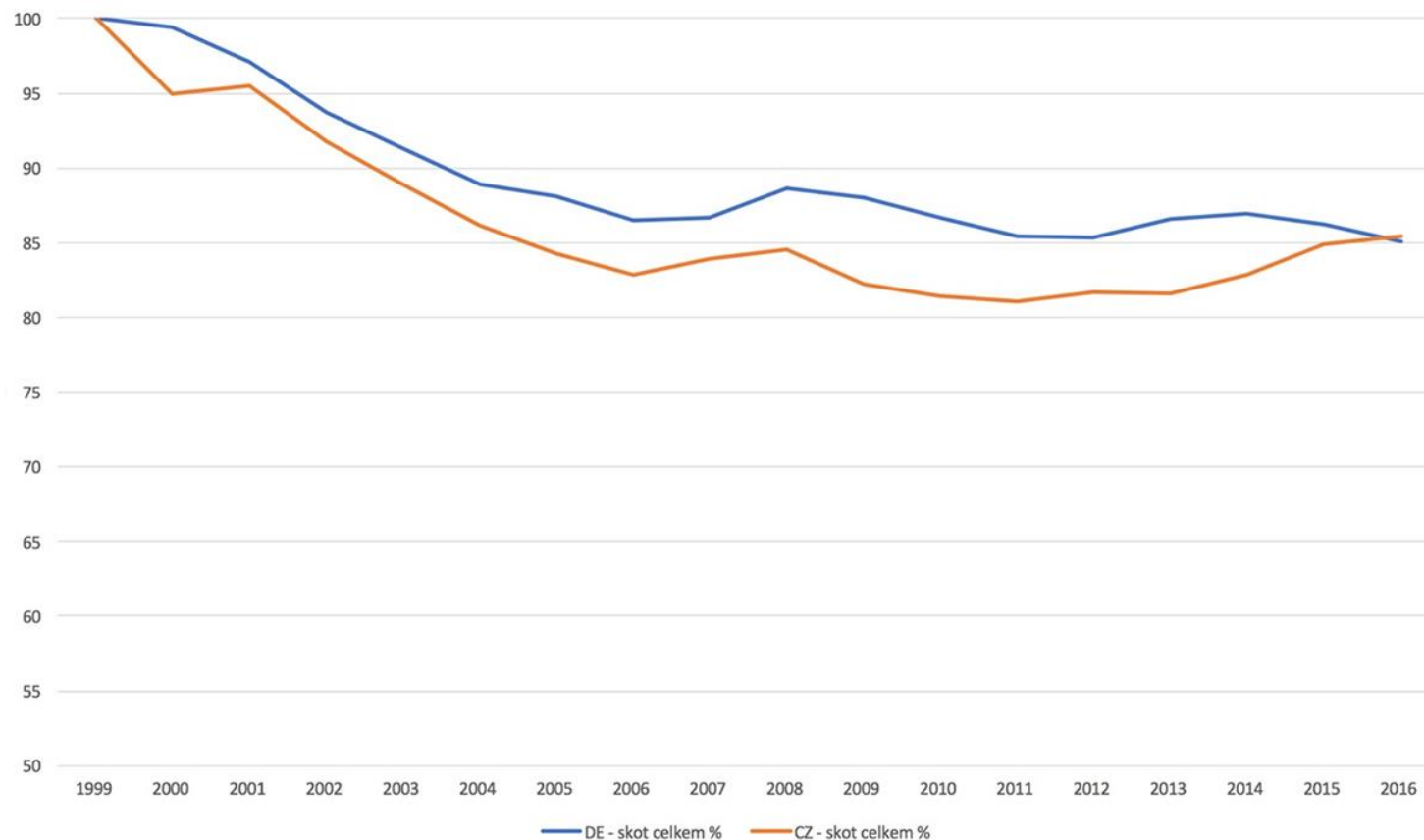
Vývoj průměrných stavů dojnic, užitkovosti a produkce mléka



Zdroj: MZe s využitím dat ČSÚ

Srovnání stavů skotu v ČR a SRN

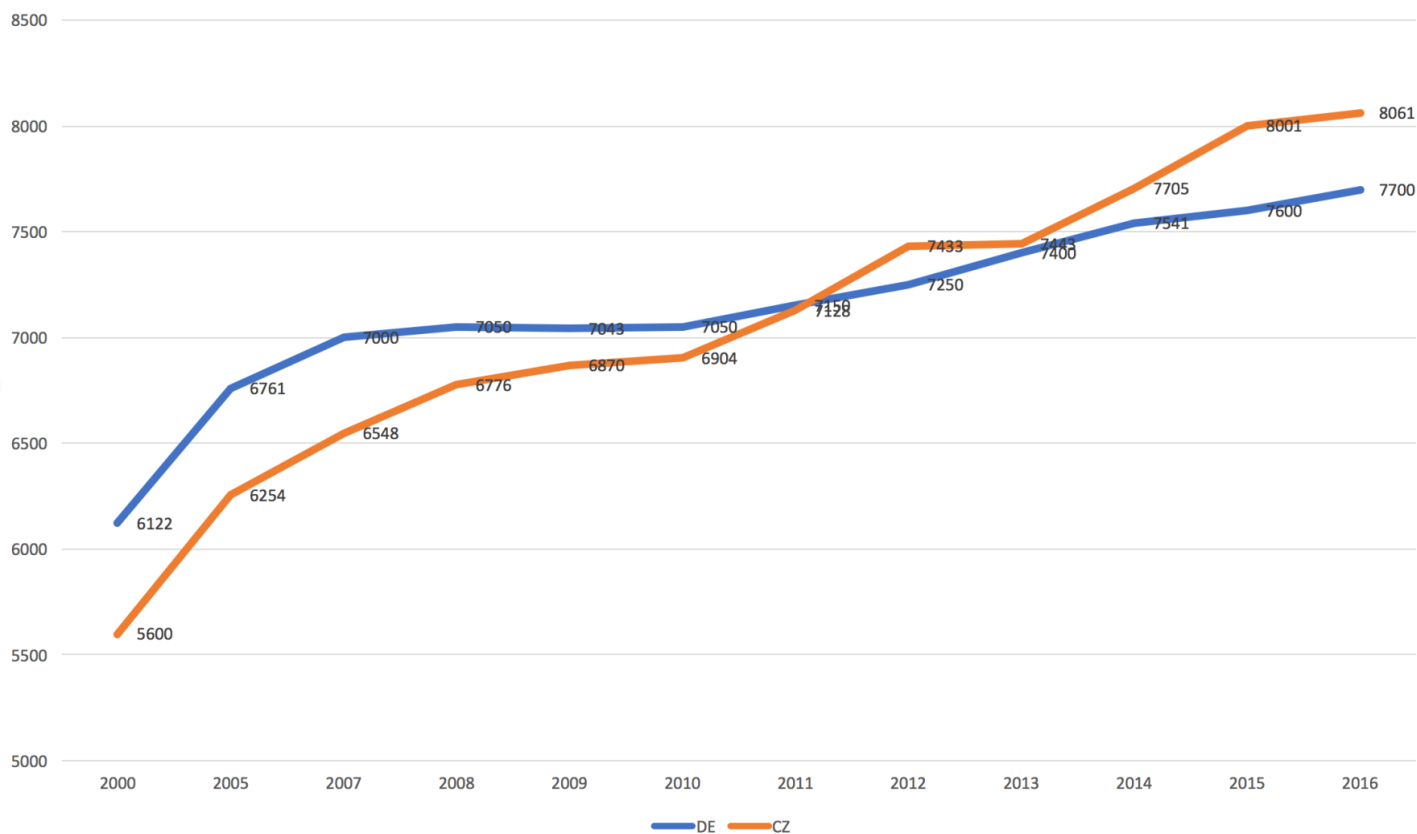
Vývoj početních stavů skotu v ČR a SRN (1999-2016)
1999 = 100 %



Zdroj: MZe s využitím dat ČSÚ

Srovnání dojivosti v ČR a SRN

Vývoj dojivosti krav v ČR a DE (2000 - 2016)
kg mléka na dojnici a rok



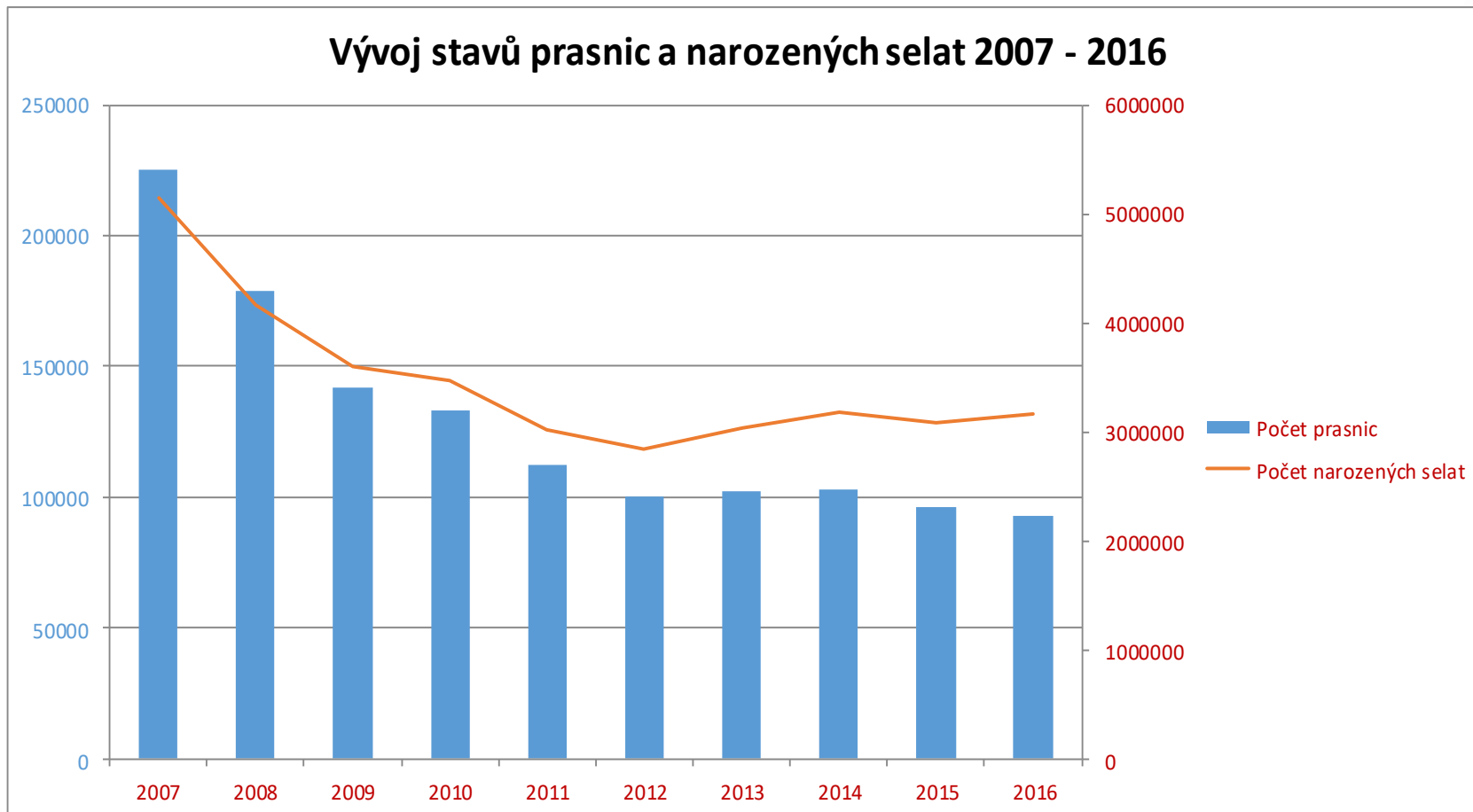
Zdroj: MZe s využitím dat ČSÚ

Stavy krav bez tržní produkce mléka



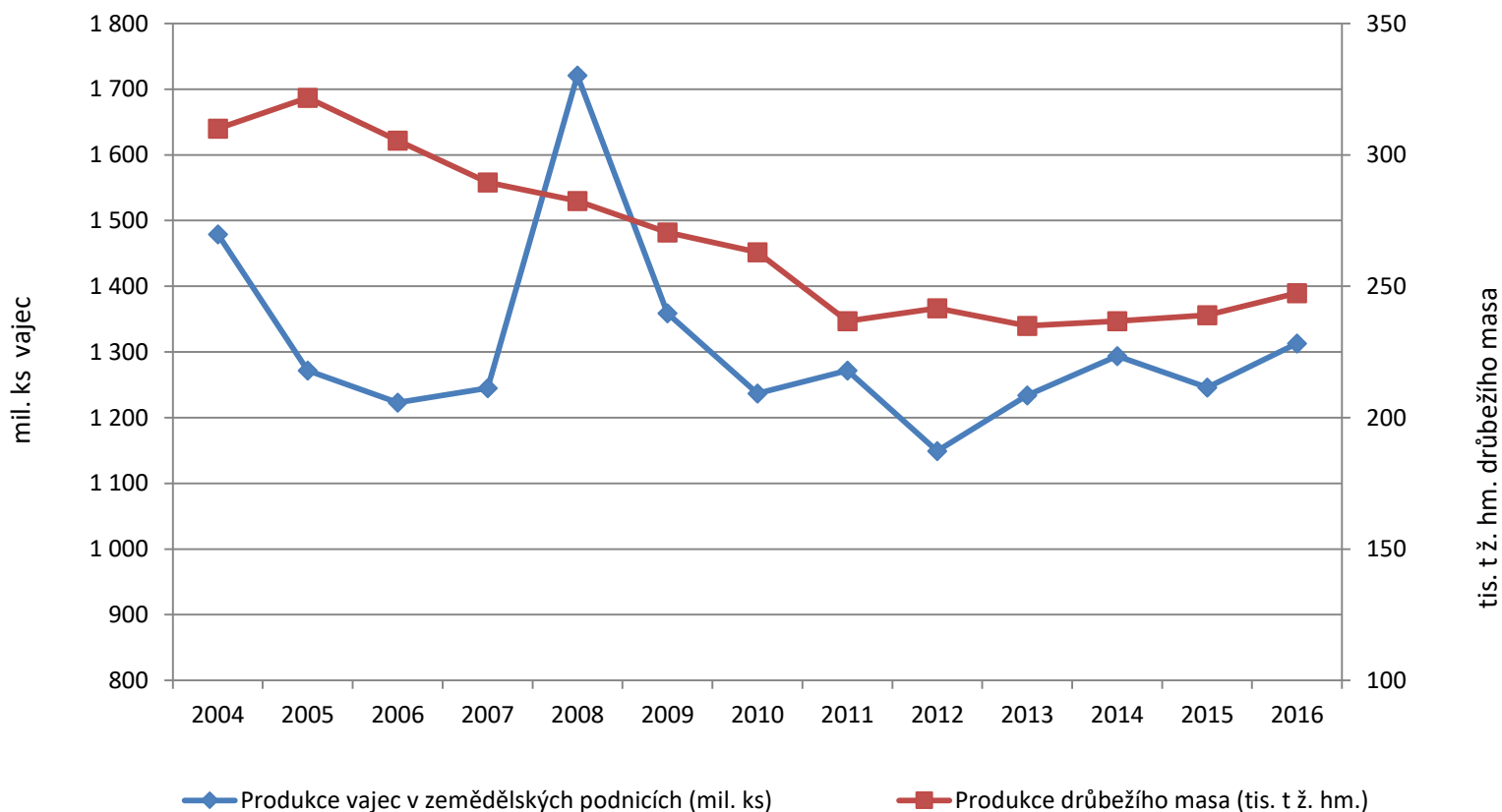
Zdroj: MZe s využitím dat ČSÚ

Stavy prasnic a selat



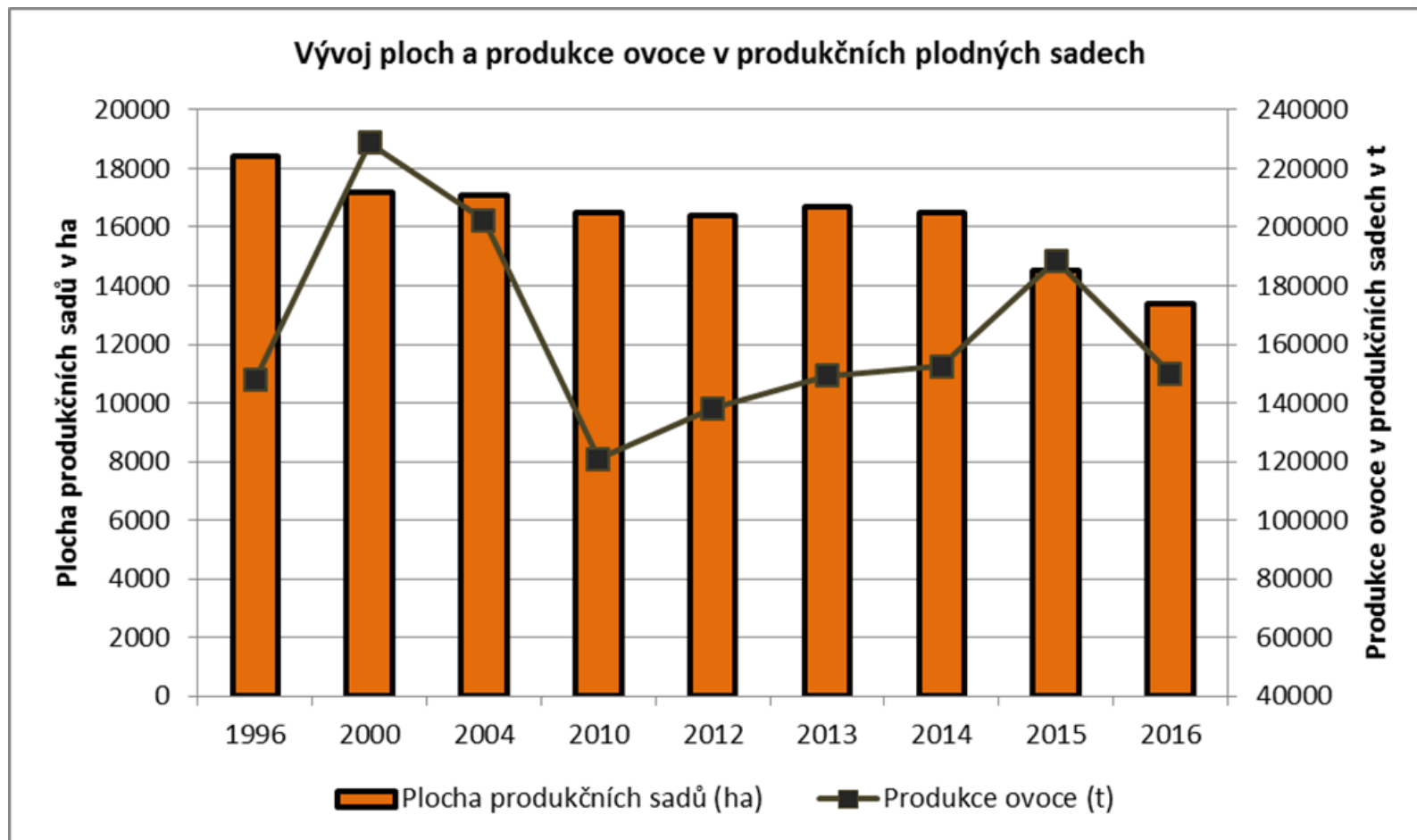
Zdroj: MZe s využitím dat ČSÚ

Vývoj produkce drůbežního masa a vajec



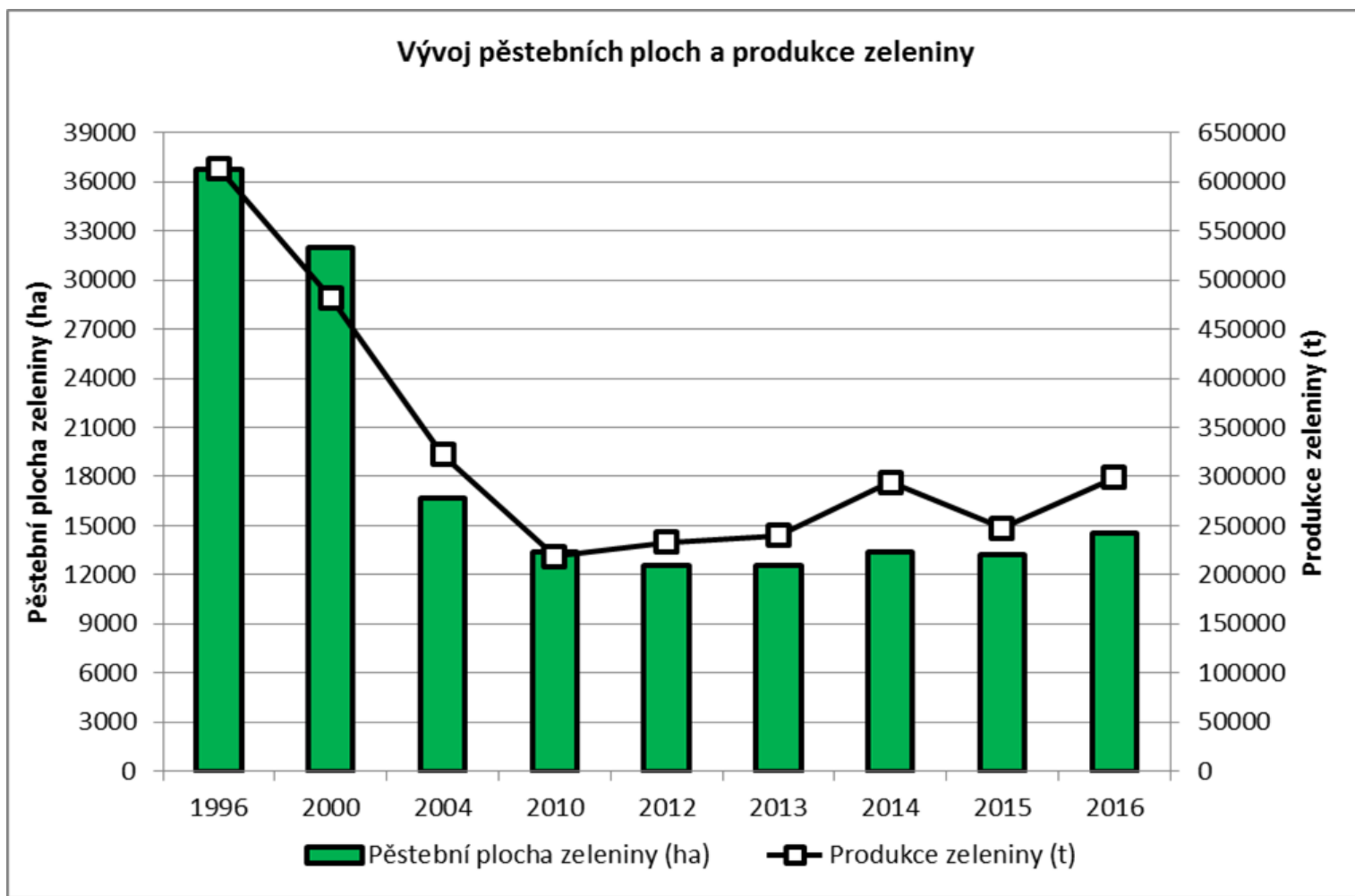
Zdroj: MZe s využitím dat ČSÚ

Plochy a produkce ovoce



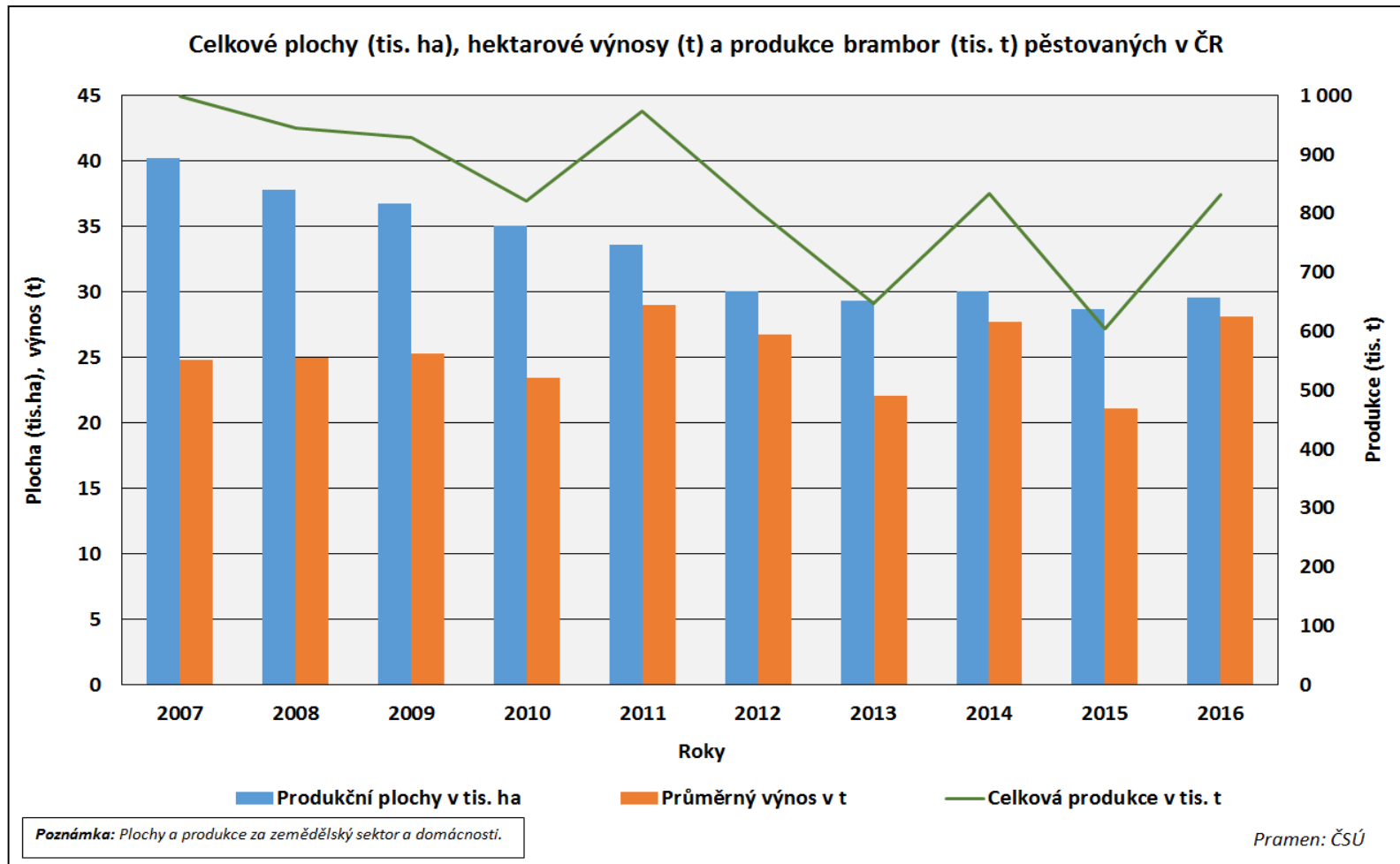
Zdroj: MZe s využitím dat ČSÚ

Plochy a produkce zeleniny



Zdroj: MZe s využitím dat ČSÚ

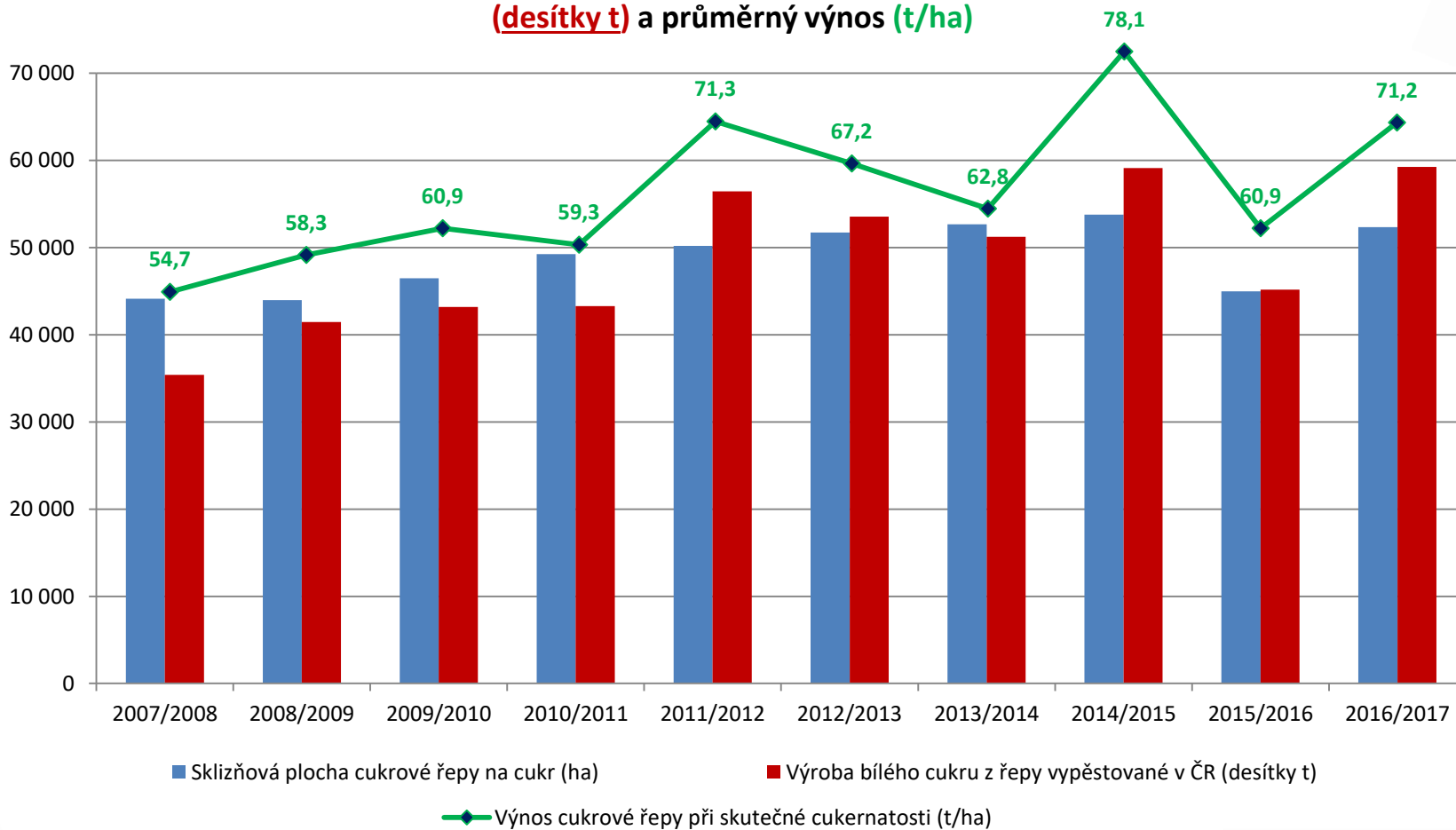
Plochy, výnosy a produkce brambor



Zdroj: MZe s využitím dat ČSÚ

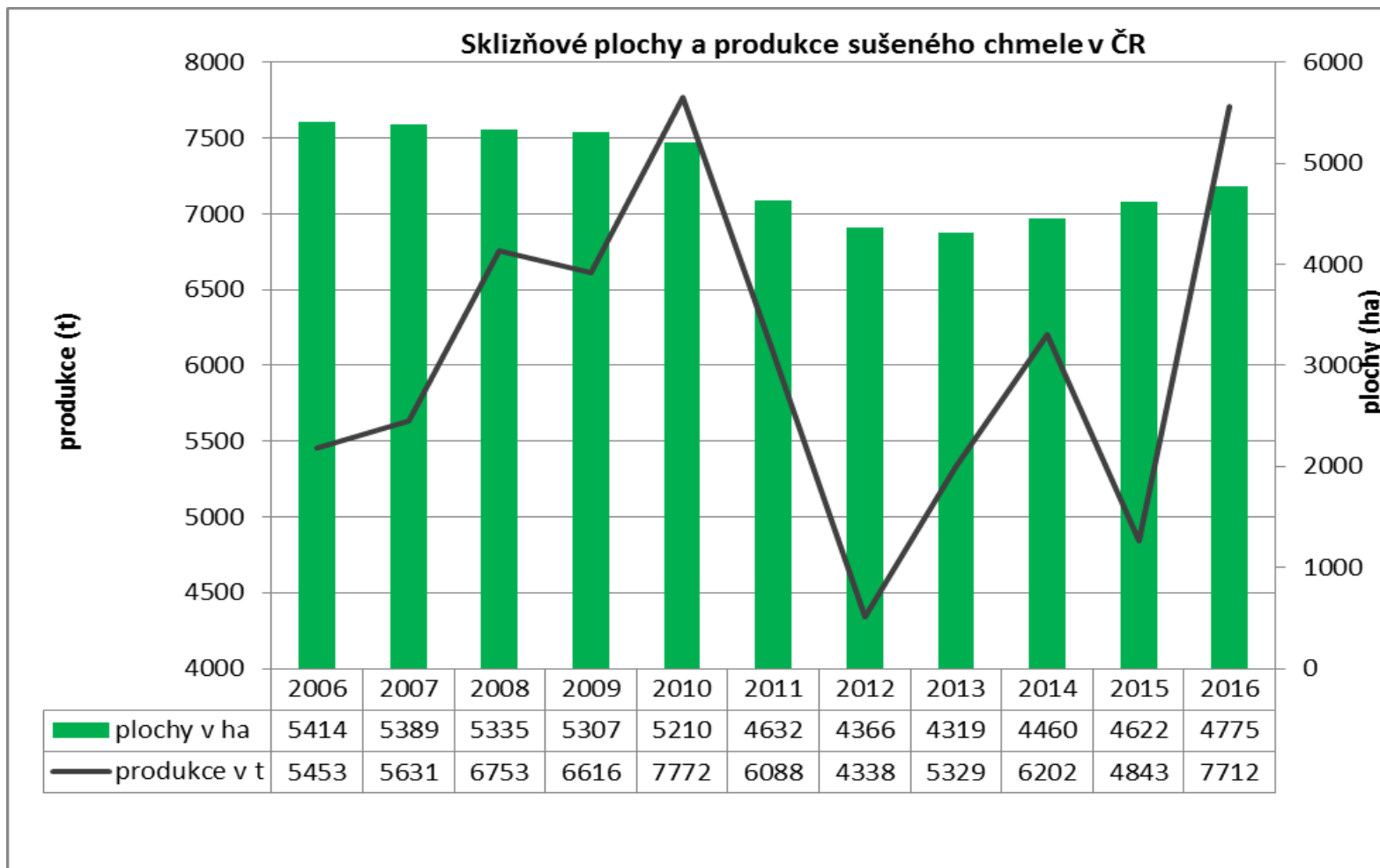
Plochy, výnosy cukrové řepy a výroba cukru

Sklizňová plocha cukrové řepy (ha), výroba bílého cukru z řepy vypěstované v ČR
(desítky t) a průměrný výnos (t/ha)



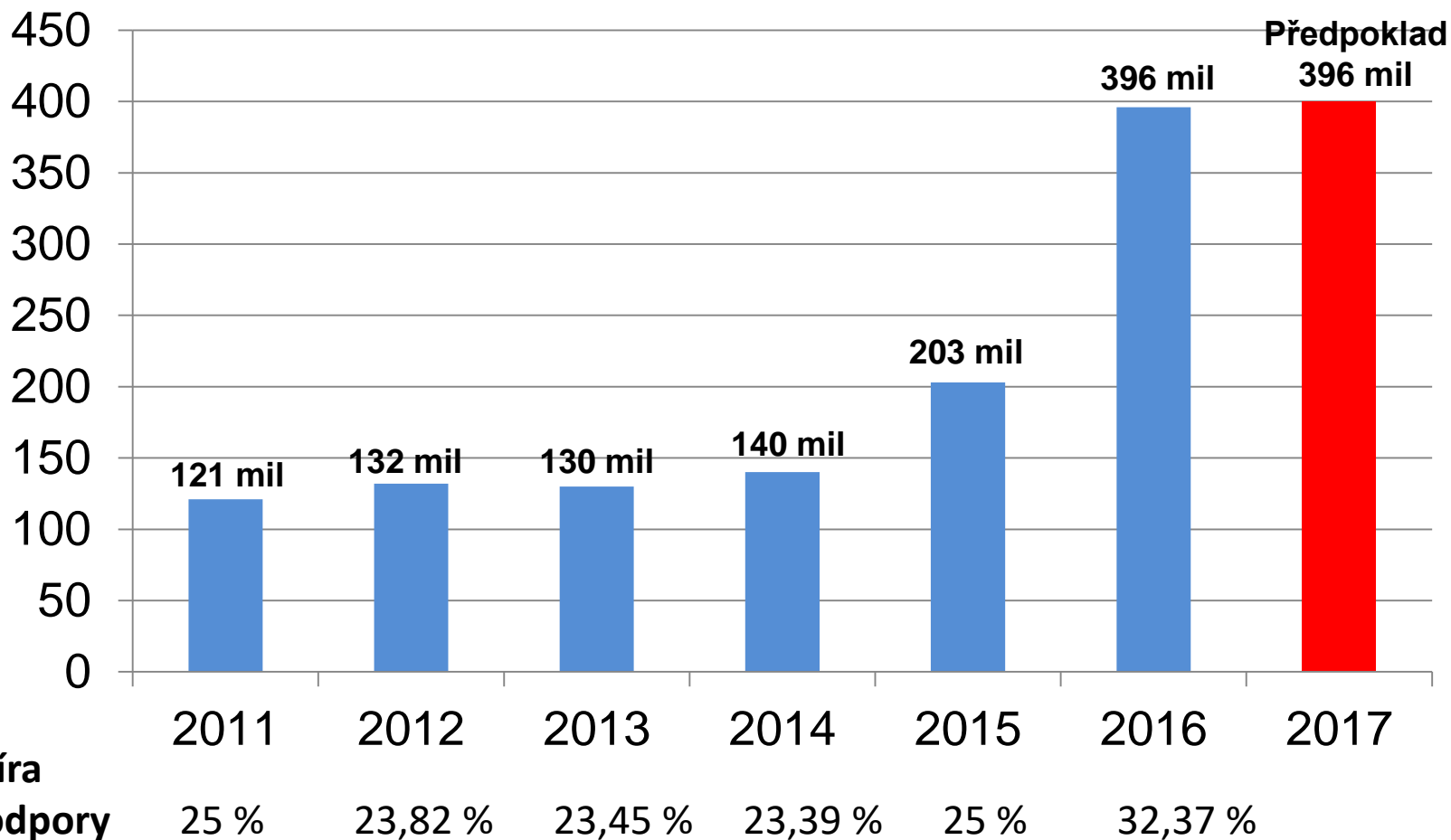
Zdroj: MZe s využitím dat ČSÚ

Plochy a produkce chmele



Zdroj: MZe s využitím dat ČSÚ

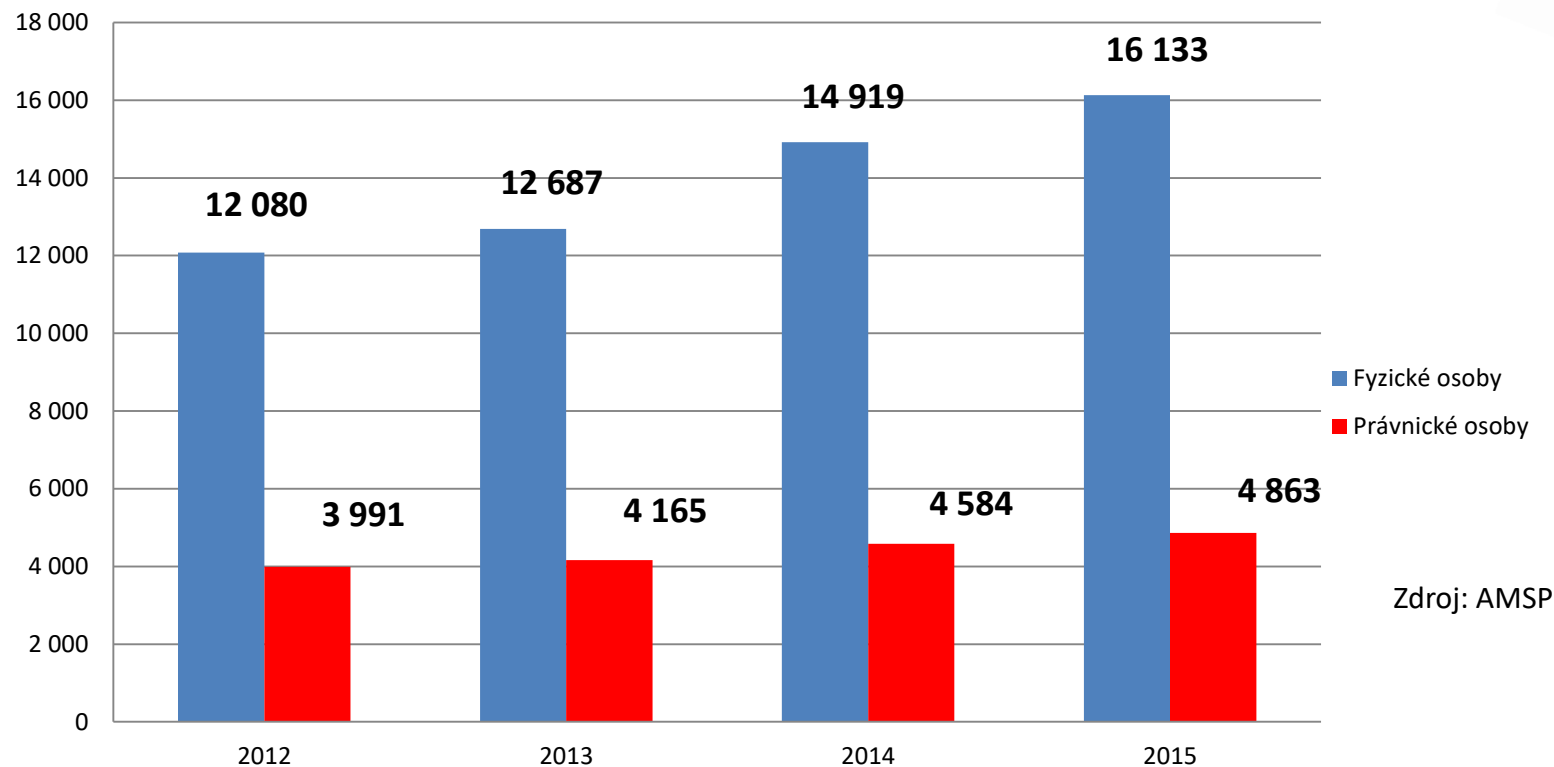
Poskytnuté podpory MZe v rámci DP 13



Míra
podpory

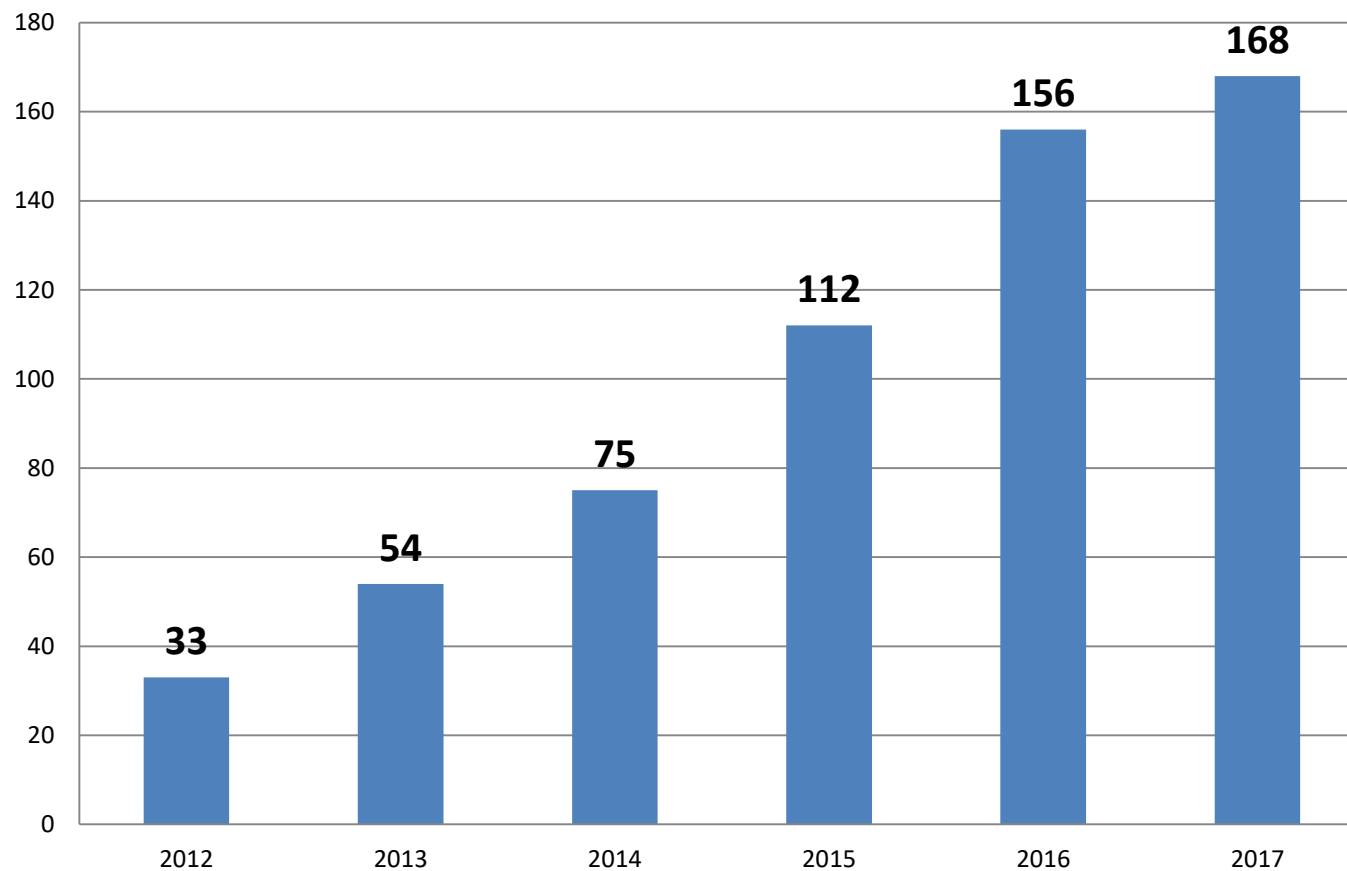
Zdroj: MZe

Počet podnikatelských subjektů v potravinářství



Fyzické osoby	+5,02%	+17,59%	+8,13%
Právnícké osoby	+4,35%	+10,06%	+6,08%

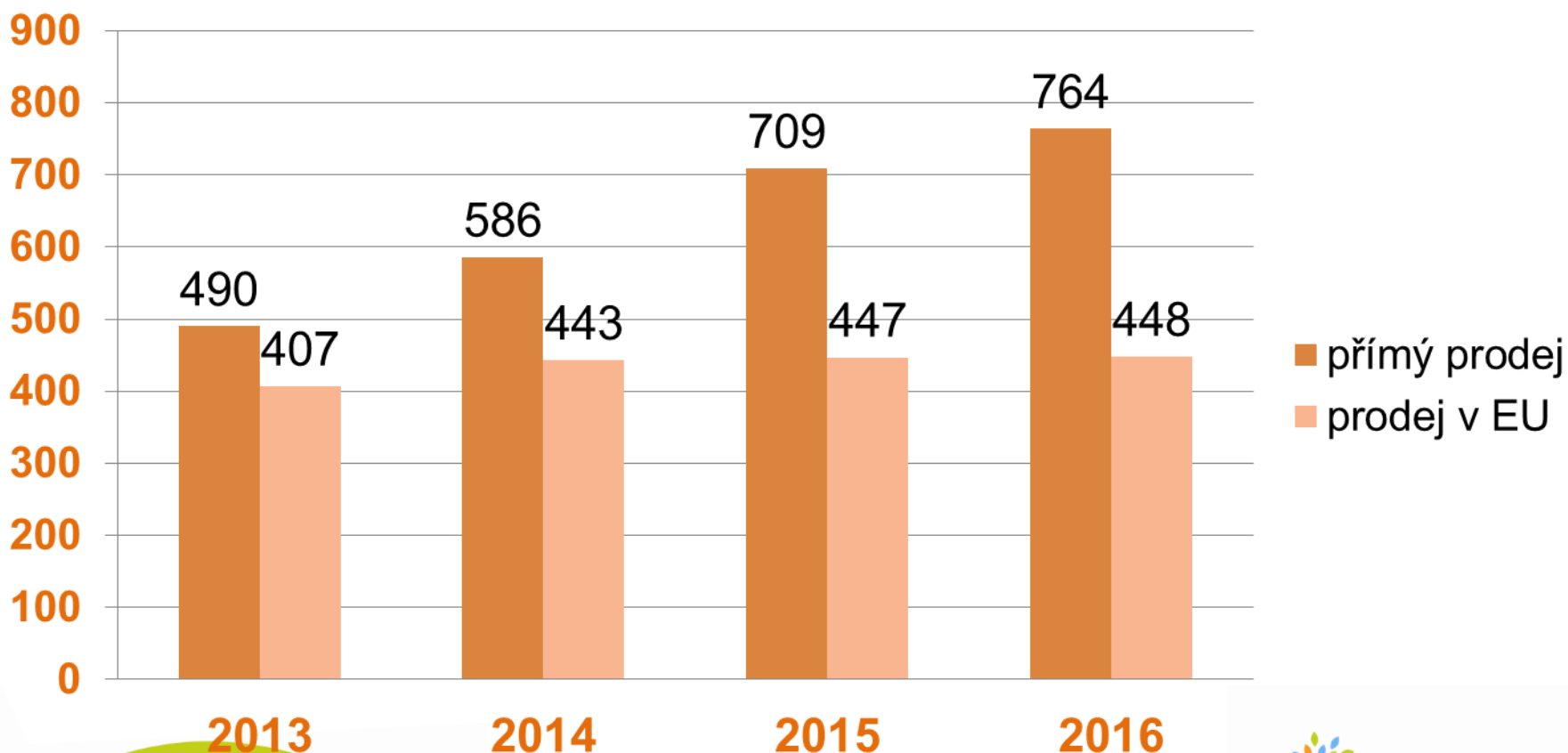
Vývoj počtu minimlékáren



Zdroj: Svaz faremních zpracovatelů

Vývoj stavu malých a velkých zpracovatelů zemědělských produktů

Počet výroben masných výrobků



Zjednodušení dotačních podpor a administrativní zátěže

Přímé platby

- důraz na snížení administrativní a kontrolní zátěže
- úprava sankčního systému (tzv. žlutá karta)

Program rozvoje venkova

- snížení počtu a zjednodušení preferenčních kritérií u projektů

Národní dotační programy a jiné podpory

- **Národní dotační program 19.A.** 333 mil. Kč
- **Národní dotační program 20.A.** 224 mil. Kč
- **Podprogram 9.F.m. Demonstrační farmy** 5 mil. Kč
- **Podprogram 20.B. Podpora na zlepšení životních podmínek drůbeže** 400 mil. Kč
- **Zelená nafta v živočišné výrobě** 900 mil. Kč

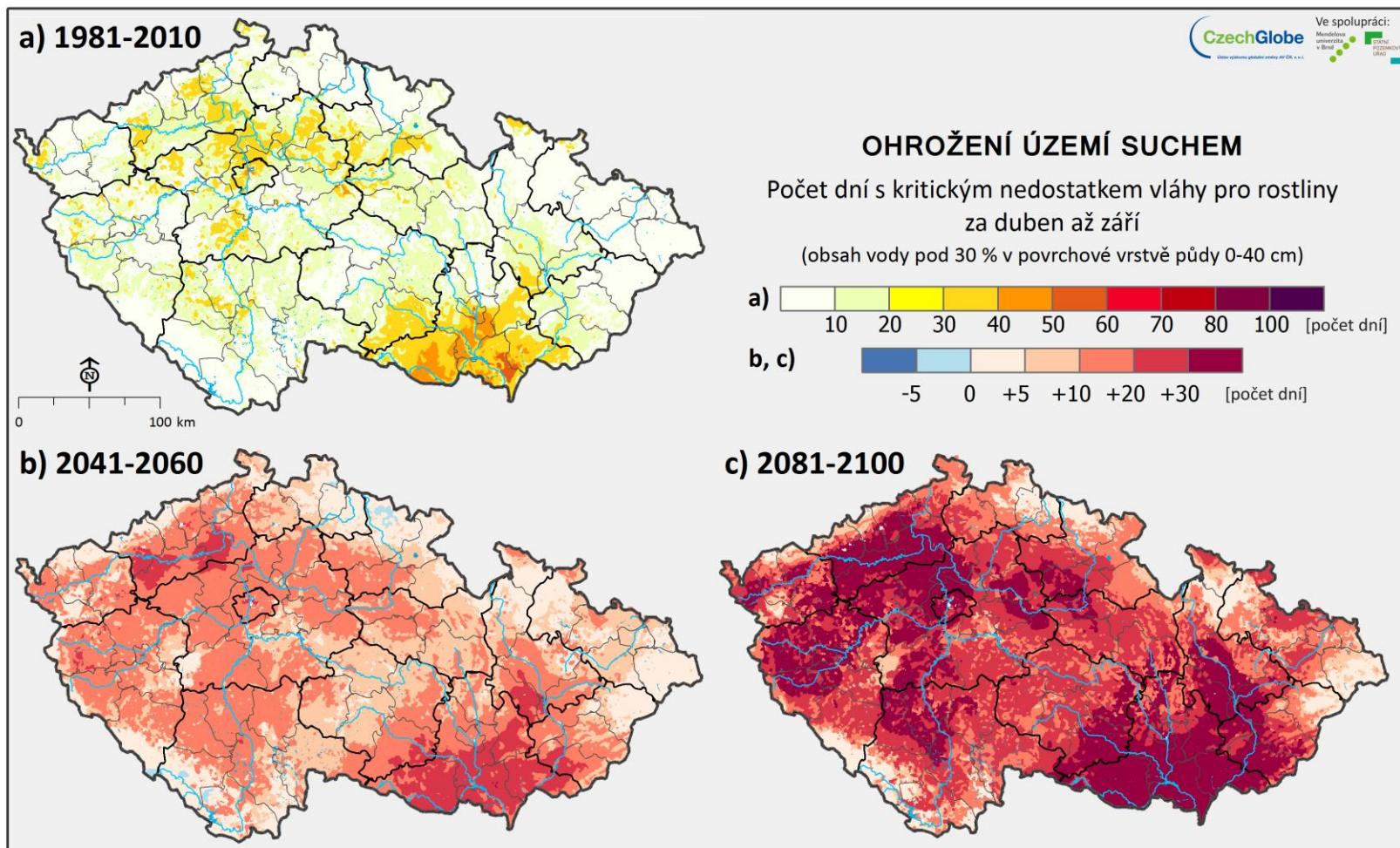
Budoucí výzvy, rizika a změny

- **Dodržování zásad dobré zemědělské praxe**
- **Protierozní opatření (protierozní kalkulačka)**
- **Pozemkové úpravy**
- **Investice do zemědělských podniků k zadržení srážkových vod**

Ukázka erozní události



Klimatické změny



Společná zemědělská politika po roce 2020

Hlavní teze ČR

- Rovnost podpor v rámci přímých plateb
- Zemědělské hospodaření s ohledem na životní prostředí
- Výkonné a konkurenceschopné podniky
- Zajištění generační obměny
- Zvýšení kvality života na venkově
- Modernizace tržních opatření
- Dodavatelské řetězce
- Struktura SZP a zajištění dostatečných zdrojů financování

SZP po roce 2020

- ČR prosazuje zachování silné SZP s dostatkem finančních prostředků pro nové výzvy.
- Nová podoba SZP musí být jednodušší (i administrativně).
- Priorita: SZP co nejvíce přizpůsobit potřebám zemědělců.
- Jedno ze zásadních témat: snížení počtu kontrol a finanční náročnosti administrativního a kontrolního systému.
- ČR nesouhlasí se zastropováním přímých plateb.
- Pro ČR je nezbytné zachovat princip podpory poskytovaný na skutečnou aktuální produkci, nikoliv historické údaje.
- Nové nastavení by mělo umožnit navýšit alokaci podpory VCS ze stávajících 15 % **na 25 %**, a max. tak podpořit citlivé sektory.



Foto: Shutterstock

Děkuji za pozornost

